

회 사 소 개 서

디에스텍은
미래를 향한 도전을 멈추지 않습니다.

전문 기술력과 우수한 인력으로
가치를 인정 받고 있습니다.

내일을 여는 도전과 열정으로
고객을 위한 행복을 실현합니다.



(주)디에스텍

3D DESIGN & ENGINEERING

회사개요

- 회사개요
- 연혁

조직구성

- 조직구성도
- 경력사항

사업영역

- 사업영역

주요실적

- 주요실적
- 주요실적 | 구조설계
- 주요실적 | 기본 및 상세설계
- 주요실적 | SHOP설계

회사정보

- 보유장비
- 인증서
- 관계회사
- 사업장 안내



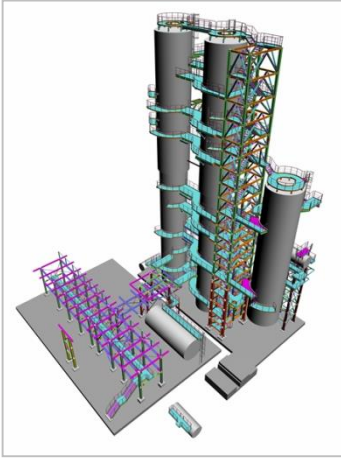
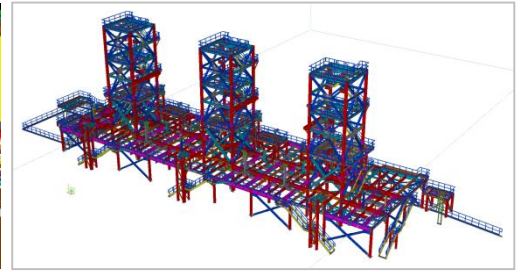
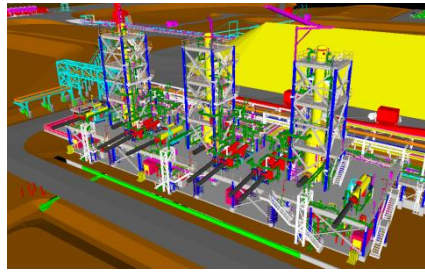
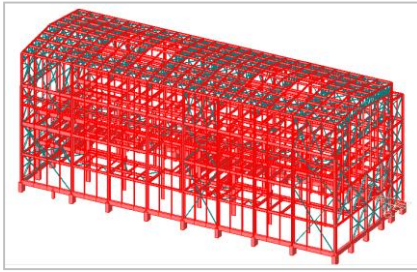
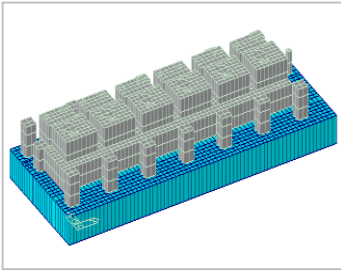
회사명	(주)디에스텍 (DSTECH Co., Ltd.)
대표이사	박천덕
설립일	2007년 7월 9일
사업자등록번호	506-81-61538
대표전화	054-272-7433
FAX	054-272-7435
주소	본사: 경북 포항시 남구 연일읍 연일로145번길 72 4F 서울지사: 서울시 금천구 디지털로 9길 65 백상스타타워 1차 707호 중국지사: 중국 산둥성 연태시 지부구 봉산로 1호
Homepage	http://dstecheng.co.kr/
주요사업	구조설계 기본 및 상세설계 SHOP설계 프로젝트 관리 기술개발

2007	07	(주)디에스텍 설립	2013	02	특허권 등록 : 접합부 자동화
2008	04	본사 이전 - 포항시 남구 대잠동	2014	01	기업부설연구소 설립
	08	삼성엔지니어링 협력사 등록		02	디에스건축사 사무소 설립
2009	05	포스코건설 협력사 등록		03	현대중공업 협력사 등록(해양플랜트 사업부)
2010	06	SK건설 협력사 등록		08	POSCO 협력사 등록
	09	서울지사 설립		09	삼성물산 협력사 등록
2011	02	본사 이전 - 포항시 남구 연일읍 오천리		11	Main-Biz 기업 인증
2012	01	포스코플랜텍 협력사 등록	2015	07	본사 사옥 신축
	05	접합부 자동화 프로그램 등록 : DS Component	2016	06	포스코에이앤씨 협력사 등록
	05	중국법인 설립	2017	06	포항시 유망강소기업 지정
	08	현대종합설계 협력사 등록		07	ISO9001 인증획득
	10	포스코엔지니어링 협력사 등록			



직책	성명	업무분야	경력	자격사항
대표이사	박천덕	구조,설계(건축)	21년	특급기술자(구조)
사장	최성일	설계(철골)	24년	고급기술자
부사장	김석염	사무	33년	
상무	전치곤	설계(건축)	22년	특급기술자, 건축기사
실장	윤영석	설계(건축),BIM	15년	고급기술자, 건축기사,PMP
부장	우선호	전산, IT	21년	고급기술자
부장	강성민	설계(철골)	16년	고급기술자
부장	최홍규	전산, IT	13년	고급기술자, 정보처리기사
부장	김경희	설계(건축)	24년	중급기술자
부장	손명원	설계(건축)	19년	특급기술자, 건축산업기사
부장	김재생	구조(건축/기계)	12년	특급기술자, 건축기사
차장	김형노	설계(철골)	11년	중급기술자
차장	김양민	설계(건축)	9년	중급기술자
과장	김상하	설계(철골)	7년	초급기술자

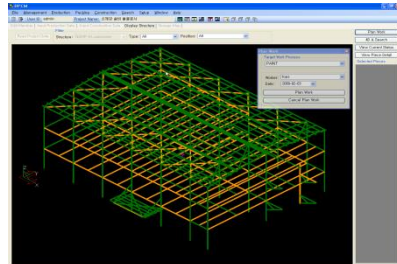
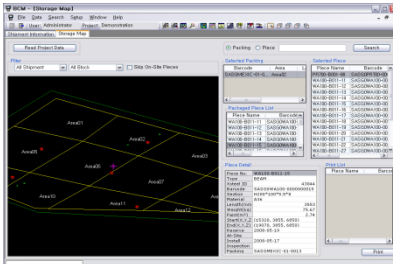
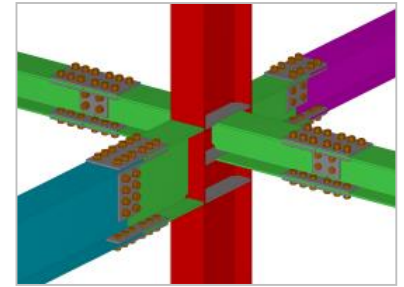
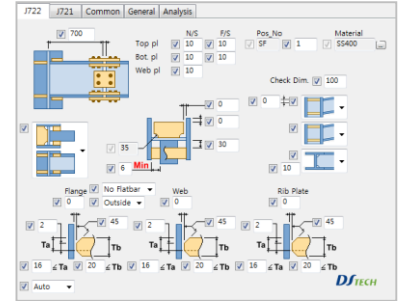
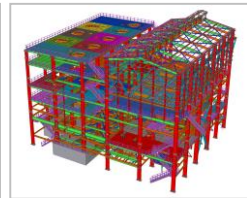
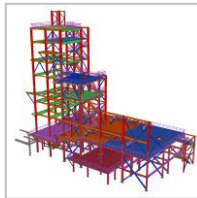
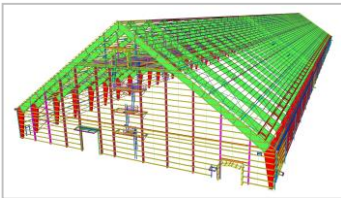
직책	성명	업무분야	경력	자격사항
과장	김수현	구조(건축/기계)	7년	중급기술자, 건축기사
대리	최병년	설계(철골)	10년	전산응용건축제도기능사, AUTOCAD 1급
대리	김세규	설계(철골)	7년	초급기술자
대리	전성민	설계(건축),BIM	7년	초급기술자
대리	박인철	설계(건축)	6년	초급기술자
대리	최수지	구조(건축/기계)	5년	초급기술자, 건축기사
대리	최유진	설계(건축)	5년	초급기술자
대리	천종민	설계(건축)	3년	초급기술자
대리	김진홍	설계(기계)	3년	기계설계산업기사
대리	이애리	전산, IT	3년	초급기술자
기사	이재영	설계(철골)	4년	초급기술자
기사	이성환	설계(철골)	2년	초급기술자, 건축기사
부장	이유형	사무	22년	
기사	임경희	사무	1년	



저희 디에스텍은

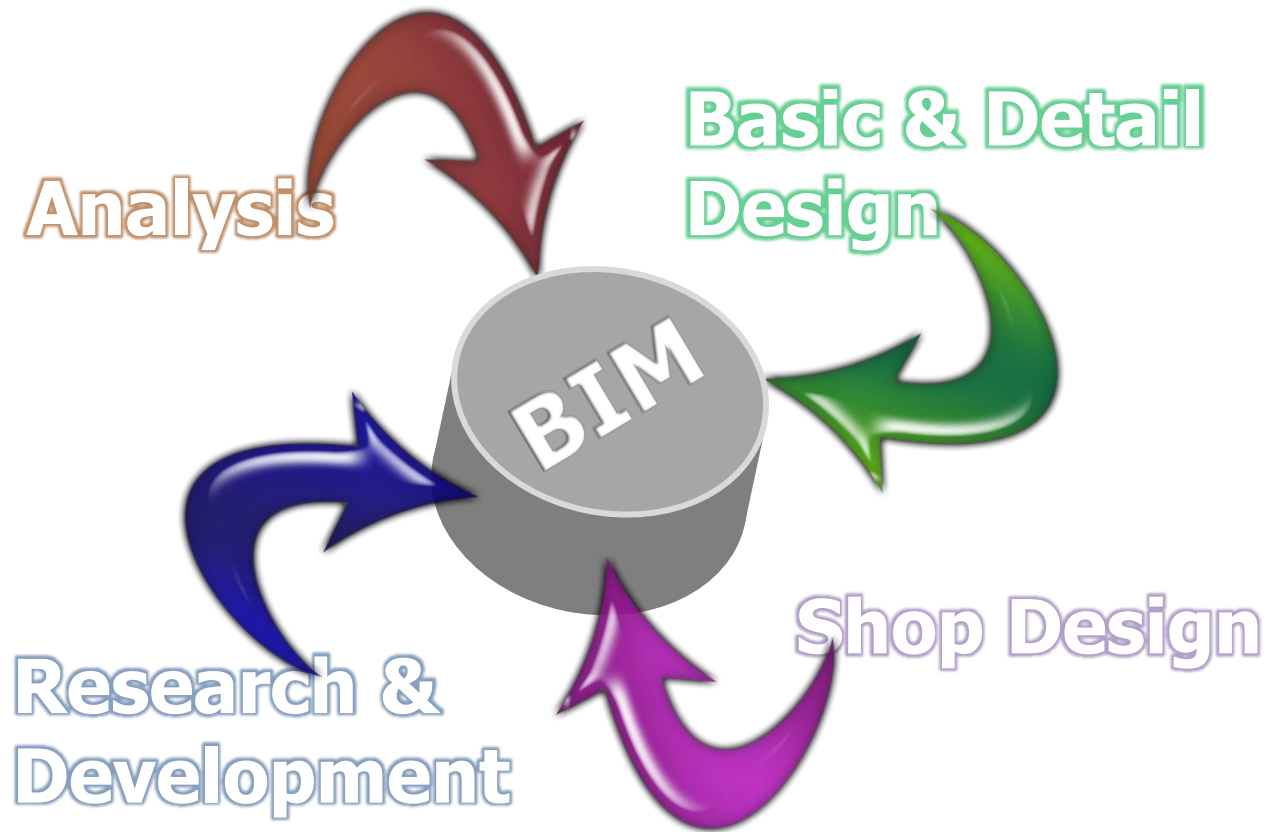
각종 플랜트 및 일반 건축물의 구조계산부터
기본/상세/SHOP 설계까지 One-stop Service 체계를
갖춘 Total Engineering사 입니다.

BIM설계,설계표준화/자동화,제작/시공관리 서비스를
통한 설계기간 단축, 품질확보 및 원가절감을 실현하고
있으며, 오랜 경험과 우수한 인재를 바탕으로 앞으로
최고의 기술을 지향하고 고객의 신뢰를 받는 기업이
되고자 최선의 노력을 다 하겠습니다.



Daily Work Report	
No.	Name
1	이정민
2	김민준
3	박정호
4	최정호
5	정민준
6	최정호
7	정민준
8	최정호
9	정민준
10	최정호
11	정민준
12	최정호
13	정민준
14	최정호
15	정민준
16	최정호
17	정민준
18	최정호
19	정민준
20	최정호
21	정민준
22	최정호
23	정민준
24	최정호
25	정민준
26	최정호
27	정민준
28	최정호
29	정민준
30	최정호
31	정민준
32	최정호
33	정민준
34	최정호
35	정민준
36	최정호
37	정민준
38	최정호
39	정민준
40	최정호
41	정민준
42	최정호
43	정민준
44	최정호
45	정민준
46	최정호
47	정민준
48	최정호
49	정민준
50	최정호
51	정민준
52	최정호
53	정민준
54	최정호
55	정민준
56	최정호
57	정민준
58	최정호
59	정민준
60	최정호
61	정민준
62	최정호
63	정민준
64	최정호
65	정민준
66	최정호
67	정민준
68	최정호
69	정민준
70	최정호
71	정민준
72	최정호
73	정민준
74	최정호
75	정민준
76	최정호
77	정민준
78	최정호
79	정민준
80	최정호
81	정민준
82	최정호
83	정민준
84	최정호
85	정민준
86	최정호
87	정민준
88	최정호
89	정민준
90	최정호
91	정민준
92	최정호
93	정민준
94	최정호
95	정민준
96	최정호
97	정민준
98	최정호
99	정민준
100	최정호





Analysis

Value Engineering:
공법 변경, 개발

원자력 발전소,
진동기초, 방폭설계

발전, 화공, 조선,
해양, 산업 플랜트

주상복합 구조설계

Basic & Detail Design

BIM 설계 표준화
구축

각종 플랜트 건축
기본 및 상세설계

입찰 및 적산설계
지원

프로젝트 관리 및
컨설팅

Shop Design

모든 플랜트 철골
SHOP 설계

기계 철골 구조물
SHOP 설계

동시 가용인력
50 명

최대 월 처리물량
10,000 톤

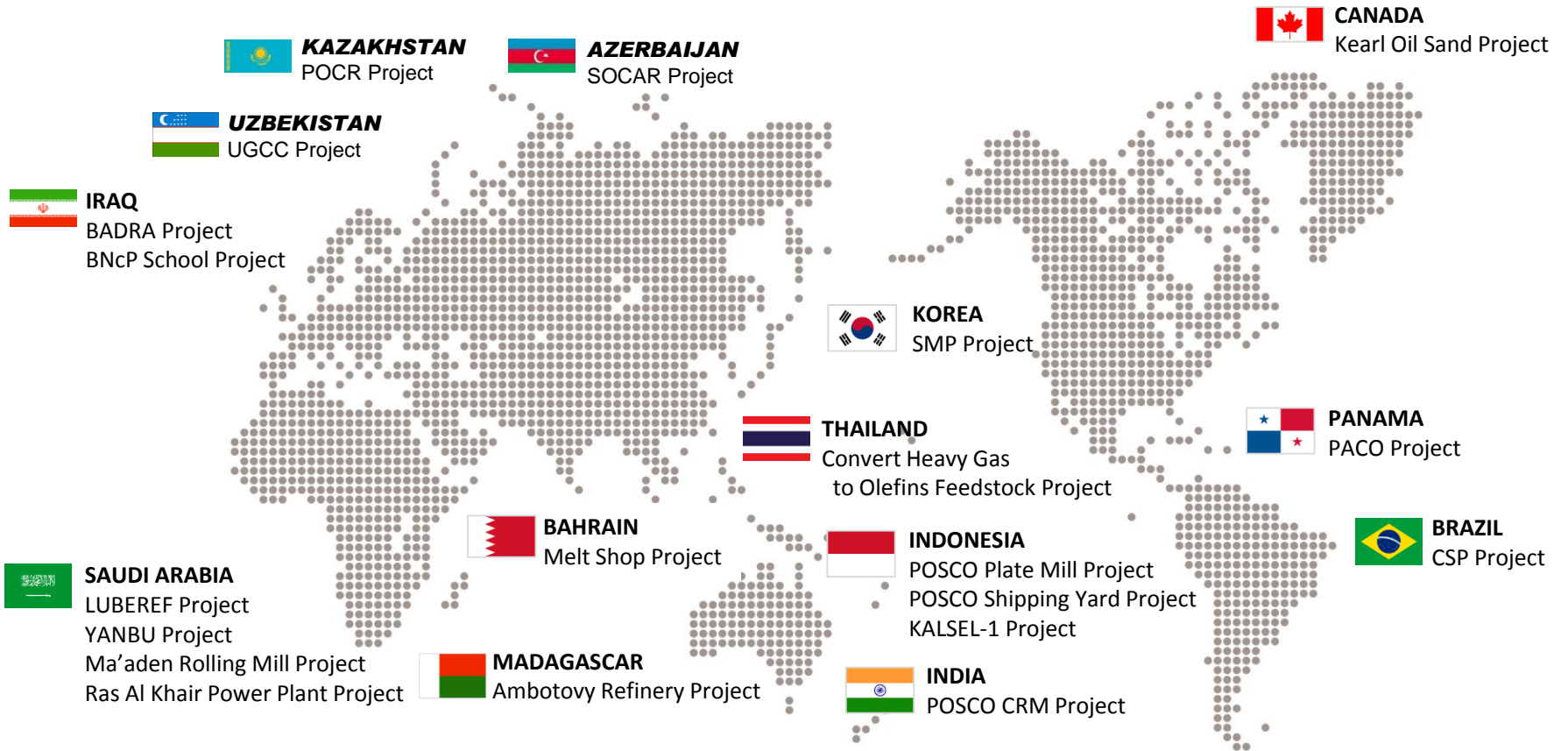
Research & Development

자체 R&D 조직

BIM 설계 자동화
시스템 구축

DS Component :
접합부자동화프로그램

설계, 제작, 시공
프로젝트 관리



192 Projects
Total

67 Projects
Overseas project

125 Projects
Domestic project

프로젝트	분류	구조형식	발주처	비고
2017				
포스코 광양 1제강 KR 집진기	산업	철골	포스코	
포스코 광양 2열연 전기설	산업	RC	포스코	
모로코 인광석이송설비 TOWER	산업	철골	포스코건설	
2016				
고성하이화력 1,2호기 탈황설비 프로젝트	발전	철골	STX중공업	
파나마 Costa Norte 복합화력	발전	철골/RC	포스코건설	
포항 SRF Boiler Structure Connection	산업	철골	(주)BHI	
KCC 포항지점 외장재 구조검토	업무시설	철골	KCC	
Indonesia KALSEL Bag Filter	산업	철골	(주)에어릭스	
SRF 선회식 연소설비 PILOT	산업	철골	포스코ICT	
광양 1제강 1전로 합리화 공사	산업	철골/RC	포스코	
포항 극후물 POS M.C R&B 설비	산업	철골	포스코	
대우조선해양 1DOCK 선형검사장	산업	철골	대창강업	
현대제철 순천 단조공장 PIPE RACK	산업	철골	웅진엔지니어링	
포항 전기강판 2ACL 합리화 공사	산업	철골	포스코	

프로젝트	분류	구조형식	발주처	비고
상동 텅스텐 마이닝 프로젝트	산업	철골/RC	포스코건설	
BASF TOURBILLON Project	산업	철골/RC	광영이엔씨	
HOC Project	산업	철골	(주)에어릭스	
포항 2제강 3전로 노후교체	산업	철골/RC	포스코	
포항 1열연 설비보완사업	산업	철골	포스코	
Indonesia KALSEL CHS	발전	철골	(주)에어릭스	
LAB Project	화공	철골/RC	에스씨티	
포항 Finex3 Off-Gas Cleaning Bag Filter	산업	철골	케이에스테크	
Azerbaijan SOCAR Project	산업	철골	(주)에어릭스	
2015				
평택 미군기지 입찰설계	창고시설	PEB	동성중공업	
한성크린텍 트러스	산업	철골	유림이엔씨	
제주 골프연습장 철탑증축공사	산업	철골	포스코A&C	
죽도동 근생시설	업무시설	RC	대송	
강릉안인화력 1,2호기 탈황설비	발전	철골	STX중공업	
금호석유화학 A-Project	화공	철골	광영이엔씨	

프로젝트	분류	구조형식	발주처	비고
Morocco Downstream Project	산업	철골	포스코ENG.	
광양 CTS Silo Roof	산업	철골	포스코건설	
CBQ Building	산업	철골	ZincOx	
광)No.7 CGL 신설공사	산업	철골	포스코	
2014				
고려아연 발전소 출력증강 Project	산업	철골	두산중공업	
신당동 주상복합 VE설계	업무시설	RC	명륜종합건설	
나이지리아 비료공장	산업	철골/PEB	도요 JAPAN	
안산 고잔동 오피스텔 VE설계	업무시설	RC	포스코 A&C	
지엘 리베라움 아파트 VE설계	아파트	RC	지엘건설	
청담동 사옥 VE설계	업무시설	RC		
삼익키리우 자동차부품공장 PEB 검토	산업	철골/PEB	삼익키리우	
삼성정밀화학 TMAC동	화공	철골	광영이엔씨	
삼성정밀화학 STM-PC/CA 증설공사	화공	철골	광영이엔씨	
당진 Biomass Power Plant	발전	철골	삼정엔지니어링	
TAIPEI Port Terminal Project	산업	철골	포스코플랜텍	

프로젝트	분류	구조형식	발주처	비고
2014				
U.A.E TAKREER CBDC3 Project	산업	철골	마이다스아이티	
콜롬비아 집진설비	산업	철골	마이다스아이티	
군산 Limestone Silo	산업	철골	군장에너지	
현대제철 2-3소결 Duct Support	산업	철골	세우엔지니어링	
Looper Carriage	산업	철골	포스코건설	
2013				
삼산동 명륜빌딩신축공사 VE설계	업무시설	철골	명륜종합건설	
세종시 농협통합센터 터키설계	업무시설	RC	금성건축	
콜롬비아 집진설비	산업	철골	마이다스아이티	
양평동 오피스텔 VE설계	주상복합	RC	포스코 A&C	
내포 신도시아파트 VE설계	아파트	RC	현대 아산	
코오롱건설 역삼동 호텔 VE검토	호텔	RC	K.T	
광양 SNNC Project (원료)	산업	철골	포스코엔지니어링	
TANK FARM H ₂ SO ₄ Storage Tank	화공	철골	두원엔플라	
Brazil CSP Bag Filter for Coke	산업	철골	태흥엔지니어링	

프로젝트	분류	구조형식	발주처	비고
2012				
Brazil CSP No.1 Sinter Palnt	산업	철골	포스코엔지니어링	
Australia Roy Hill Project	산업	철골	성진이엔티	
Taiwan LINKOU Power Plant	산업	철골	포스코플랜텍	
Taiwan TALIN Power Plant	산업	철골	포스코플랜텍	
Indonesia Product Storage Hopper Tower	산업	철골	포스코건설	
Brazil CSP CPCT Cable Rack	산업	철골	포스코엔지니어링	
영흥화력 5,6호기	발전	철골	명진플랜트ENG.	
당진화력 9,10호기	발전	철골	구주엔지니어링	
아이팩이엔지 화성공장 VE설계	산업	철골	아이팩이엔지	
천안 백석아파트	아파트	RC	무영건축	
포항4선재 자동화창고 구조검토	산업	철골	S.F.A	
광화전선 화성공장 VE설계	산업	철골	두현종합건설	
Brazil CSP Coke Making Plant	산업	철골	포스코건설	

프로젝트	분류	구조형식	발주처	비고
2011				
듀어코리아 베이징 PAINT BOOTH	산업	철골	듀어코리아(독일)	
듀어코리아 러시아 PAINT BOOTH	산업	철골	듀어코리아(독일)	
포항 FINEX3 PIPE RACK	산업	철골	포스코건설	
현대제철 PCI Tower	산업	철골	현대로템	
포항 FINEX3 200MT SILO	산업	RC	포스코건설	
포항 FINEX3 200MT SILO ROOF	산업	철골	포스코건설	
Kumho Nakpo Coal Terminal	산업	철골	삼정엔지니어링	
Indonesia Steel Making Plant	산업	철골/RC	마이다스아이티	
Taiwan LINKOU Power Plant	산업	철골	포스코플랜텍	
Taiwan TALIN Power Plant	산업	철골	포스코플랜텍	
전라남도 교육청 햇빛모아 발전사업	교육시설	철골/RC	DM	
광양 1고로 2차개수	산업	철골	포스코건설	
광양 SNG SILO	산업	RC	포스코건설	
광양 SNG Silo Roof	산업	철골	포스코건설	
Indonesia Gas Cleaning	산업	철골	포스코건설	

프로젝트	분류	구조형식	발주처	비고
2010				
충북 음성 농수산 도축장	산업	철골/PEB	남광건설	
충북 음성 LG생활관	창고시설	철골/PEB		
가평 남이섬 쥬와이	놀이시설	철골	포스코 A&C	
당진 화력 진동기초	발전	RC	동일기술공단	
(주)남영 비비안 화성물류센터 증축공사	산업	철골	예.다음종합건축사	
2009				
성동조선소	조선	철골	성동조선	5만평
2008				
강림중공업 포항공장(흥해)	조선	철골	강림중공업	5만평 / 조선 탱크제조
강림중공업 무빙셀타 10개동	조선	철골	강림중공업	
삼성중공업 호남리싸이클	산업	철골/PEB	삼성중공업	

프로젝트	분류	구조형식	발주처	비고
2007				
여수시 도시형 폐기물 종합처리시설	산업	RC/철골	코오롱건설	철골 라멘구조
GTL Project C5	발전	철골	현대엔지니어링	
마르피크 Pipe rack	발전	철골	현대중공업	
마르피크 진동기초	발전	진동기초	현대중공업	
마르피크 구조계산	발전	철골	현대중공업	
냉중성자 연구동	원자력	RC/철골	원자력연구소	
냉중성자 가이드병커	원자력	RC	원자력연구소	
2006				
대구 달성 폐기물처리장	산업	RC/철골	GS건설	
화성시 하수도 확충 민간유자사업	산업	RC/철골	PMP건축사사무소	
장림 하수종말처리장 건축공사	산업	RC/철골	PMP건축사사무소	
안동 새한축산육가공공장	산업	RC/철골	예기건축사사무소	
L Project	화공	철골	SK 건설	
GTL Project C4	발전	철골	현대중공업	
싸이클론트론시설	원자력	RC/철골	원자력연구소	

프로젝트	분류	구조형식	발주처	비고
Pars	화공	철골	현대엔지니어링	
현대중공업(주) 주조공장	조선	철골	현대중공업	
쿠웨이트 Reb-Shop	화공	철골	현대중공업	
JGC LIBAGH	화공	철골	JGC	
영흥 화력발전소	발전	철골	주형건축	
포스코 Pipe rack 구조검토	화공	철골	주형건축	
자이와 구조검토	발전	철골	주형건축	
현대중공업 강재 하치장	조선	철골	현대중공업	
중형창고 구조검토	조선	철골	현대중공업	
2005 이전				
Jebel Ali Project	발전	철골	정와건축	
제주 풍력발전소	발전	철골	청우컨설팅	
GS 카타르	발전	철골	GS 건설	
영흥 화력발전설비	발전	철골	우성스페이스	
영흥 화력발전설비	발전	철골	우성스페이스	

프로젝트	분류	구조형식	발주처	비고
햇셀감리	원자력	RC	원자력연구소	
냉중성자	원자력	RC	원자력연구소	
FTL	원자력	RC	원자력연구소	
SK 쿠웨이트	화공	철골	SK 건설	
쿠웨이트 현대에너지	화공	철골	현대엔지니어링	
인도네시아 수반	화공	철골	현대엔지니어링	
현대중공업 완성제품창고	조선	철골	현대중공업	
현대중공업 판넬공장	조선	철골	현대중공업	
대우해양조선 거제도 대조립공장	조선	철골	대우엔지니어링	
여천 Project	발전	철골	GS 건설	
S2 Project	발전	철골	현재엔지니어링	
원자력 CNS	원자력	RC	원자력연구소	

프로젝트	수행내용	발주처	비고
2017			
산토리 PJT	상세/SHOP	쇼켄	
광양1제강KR 집진기 전기설	상세설계	포스코	
광양2열연 전기설 120톤크레인	상세설계	포스코	
광양LNG 터미널 저장탱크증설	상세설계	포스코	
히타치제작소 중앙연구실	상세설계	쇼켄	
반월버숨실시설계	상세설계	한양이엔지	
2016			
LAB Project	상세설계	에스씨티	
고성하이화력 1,2호기 탈황설비 프로젝트	입찰설계	STX중공업	
파나마 Costa Norte 복합화력	상세설계	포스코건설	
KURARAY Ulsan Line 9 Project	상세설계	에스씨티	
광)1연주 정정스카퍼 노후교체	상세설계	포스코	
포) 3APL 2단 대차신설(1차)	상세설계	포스코	

프로젝트	수행내용	발주처	비고
2016			
광)1제강1전로 공사설계	상세설계	포스코	
PosMC 설계	상세설계	포스코	
포) 전기강판 능력증강 사업 No.2 ACL	상세설계	포스코	
플랜트3D,4D시뮬레이션 BIM용역	BIM	GSITM	
광)해수담수 사업 2차공사(건축)	상세설계	포스코	
포)2제강 3전로 노후교체 사업 1차공사	상세설계	포스코	
BASF TOURBILLON PROJECT	상세설계	광영이엔씨	
ExceReBar3D BIM 구축 용역	BIM	대한제강	
2015			
광양#7CGL신설공사건축설계	기본,상세설계	포스코	
인도 Uttam_CEM압연,가스 건축견적설계	견적설계	포스코건설	
금호석유화학(주) A-Project	상세설계	광영이엔씨	
포)후판제품공장 TURN OVER DEVICE	상세설계	포스코건설	
광양 4열연 신설 ORP 건축설계	상세설계	포스코건설	

프로젝트	수행내용	발주처	비고
2015			
포항2고로용 전동송풍설비 Wall Brace	상세설계	포스코	
광)2소결 노후교체	상세설계	포스코	
광)3열연전기실 130톤 크레인	상세설계	포스코	
2014			
Formosa Hot Rolling Mill Project	적산설계	POSCO E&C VIETNAM	
포항 2고로 전동송풍신설공사	상세설계	포스코건설	
GDS Plate Mill Project	입찰설계	PT. POSCO E&C Indonesia	
Hankook Tire Project	입찰설계	PT. POSCO E&C Indonesia	
삼성전자 베트남 CE 복합단지건설	BIM 설계	삼성물산	
POCR Upgrading Project	상세설계	필즈엔지니어링	
포항 제철소 2연주 전기실 신축공사	기본, 상세설계	포스코건설	
포항 2선재-내수통합검수장	상세설계	포스코건설	
포항 2고로 전동송풍 신설 1차공사	상세설계	포스코건설	
포항 3선재 수처리 Filtering Pump	상세설계	포스코건설	

프로젝트	수행내용	발주처	비고
2014			
포항 3선재 수처리 Filtering Pump	상세설계	포스코건설	
브라질 CSP 토건설계 중 구내운송	상세설계	포스코건설	
방제센터 고압소화가스 신축	상세설계	포스코건설	
포항 2소결 노후교체 EPC	상세설계	포스코건설	
광양 4열연 FM 설비(EP)	상세설계	포스코건설	
Shuqaiq Thermal Power Plant	구조 및 기본설계	현대중공업	
2013			
FINEX 3호기 신설공사	적산설계	포스코건설	
광양 4열연 연주설비	적산설계	포스코건설	
광양 4열연 열연설비	적산설계	포스코건설	
Ras Al Khair 발전 설비	기본, 상세설계, Shop	가온도시산업건축사	
브라질 CSP 제강설비	간섭체크 모델링	포스코건설	
브라질 CSP 제강설비	간섭체크 모델링	포스코건설	
국내발전소(Fast-track) 대상 BIM 적용 절차정립 및 모델링	BIM Process 정립 및 모델링	포스코건설	

프로젝트	수행내용	발주처	비고
2013			
화성 시험실 신축공사	기본, 상세설계	포스코건설	
한화건설 BNcP School PC 설계	3D Modeling	한화건설	Precast concrete
2012			
브라질 CSP 구내수송	기본, 상세설계	포스코건설	
광양 4열연 공장 Slab yard 증축	기본, 상세설계	포스코건설	
Ma'aden Rolling Mill 신축공사	상세설계	삼성엔지니어링	
Jeddah South Thermal Power Plant	구조 및 기본설계	현대중공업	
2011			
오니처리 설비	상세설계	포스코건설	
광양 4열연 신설공사	기본, 상세설계	포스코건설	
Ma'aden Rolling Mill 신축공사	상세설계	삼성엔지니어링	
Ma'aden Rolling Mill 3D Modeling	3D Modeling	삼성엔지니어링	
#2 BTX Project	구조 및 기본설계	현대중공업	

프로젝트	수행내용	발주처	비고
2010			
포스코건설 TEKLA System 구축	3D CAD 표준화 구축	포스코건설	
Ma'aden Rolling Mill Proposal	입찰설계	삼성엔지니어링	
석회소성 미세먼지 저감	상세설계	포스코건설	
2제강 배제장 Graphite 발생저감 HOUSE 설치	상세설계	포스코건설	
오성복합 화력발전 상세설계	상세설계	SK건설	
Riyadh PP11 Project	구조 및 기본설계	현대중공업	
2009			
광양 부생복합발전 1,2호기 신설	상세설계	대우엔지니어링	
삼성 바레인 형강공장 신설	입찰설계	삼성엔지니어링	
현대제철 고로 PCI 신설	간섭체크 모델링	포철기연	
포항 신제강 신설 프로젝트	간섭체크 모델링	포스코건설	
포항 신제강 신설 프로젝트	철골 제작/시공관리 시스템(BPCM)	포스코건설	
SK건설 TEKLA System 구축	3D CAD 표준화 구축	SK건설	
Sabiya CCGT Power Plant	구조 및 기본설계	현대중공업	

프로젝트	규모	발주처	비고
2016			
미국 Lotte MEG(SECL, SEA)	1,800	삼성엔지니어링	진행중
부산 명지지구 신축공사	1,500	(주)세일	
한화 케미칼 자재 창고	450	(주)정건	
장기동 주거복합 신축공사	2,300	세화개발	
포)극후물 POS MC R&D설비투자	910	대혁산업	
LG DISPLAY E5 CR1F 클린룸	900	센벡스	
금장리 성호마리한류 아파트	2,000	건영개발	
BKA-1 PJT	2,100	동성중공업	진행중
TAA RAMP	160	창건구조기획	
MHPS PJT	2,200	창건구조기획	
154 KV CABLE TRUSS	240	장원엔지니어링	
포항 RDF PJT	1,300	BHI(주)	진행중

프로젝트	규모	발주처	비고
2016			
제주 브루어리 맥주공장	630	센코어테크	
미왕빌딩	650	센코어테크	
Yanbu PROJECT Shop 검토	3,000	삼성엔지니어링	
LG DISPLAY P9 클린룸 Editing	5,000	센벡스	
송도 EDISON 3	3,800	센코어테크	
LG 평택 장비 실험동	1,800	센코어테크	
LG 생명과학 오송공장	140	센코어테크	
파주LGD P10 Project	16,000	센코어테크	
P-PJT GCS공사 PC SHOP	600	삼성물산	
포항 RDF PJT	1,300	BHI(주)	진행중
범어동 주상복합 PJT	2,500	(주)영엔지니어링	진행중
RED DRAGON/PIEM PJT	320	기인 ENG	
대한유화 KPIC ONE PJT	720	서한개발	

프로젝트	규모	발주처	비고
2015			
포천민자 IPP PROJECT	6,900	대우에스티	
광주역사(성남~여주5공구)	615	남광토건(주)	
베트남 호치민 삼성전자(Injection)	6,000	(주)대주중공업	
베트남 호치민 삼성전자(VD 동)	5,800	유진건설	
광양 #7 CGL 신설 공사	7,000	(주)SPFC	
서울대 연구소	2,000	센코어테크	
판교 알파돔 6-4블럭 신축공사	4,000	한맥중공업(주)	
한국코스틱 덕은리 공장 증축공사	500	센코어테크	
평택 P-project UT동	1,200	센코어테크	
베트남 호치민 삼성전자(W/A 동)	4,550	동성중공업	
해태 가루비	500	반석중공업	
GS DANGJIN 4 CCPP PROJECT	1,281	헤움엔지니어링	
용인 구성 지식산업센타 신축공사	8,900	포스코엔지니어링	

프로젝트	규모	발주처	비고
2014			
삼성전기 부산 신공장 건설 Project Shop 검토	4,900	삼성엔지니어링	
SK 하이닉스 이천공장 신축공사	15,300	센코어테크	
부생가스 회수 공정설비 신설 Project Shop 검토	1,349	포스코엔지니어링	
금호폴리캠 YEP-V Project	1,500	포스코엔지니어링	
IEFCL Project	2,500	제이씨드엔지니어링	
KCC 김천공장 신축공사	3,000	유진건설	
LG Chem YS4 Project	2,100	유진건설	
동해 북평화력발전소 석탄저장건물	6,000	동성중공업	
SK Hynix 수처리설비 Walk way		대광산업	
동대구역 복합환승센터 건립공사	4,400	동성중공업	
녹색문화상생벨트(문경지구)조성사업 공사	1,300	동성중공업	

프로젝트	규모	발주처	비고
2013			
포스코-인도 냉연 CAL 철골 SHOP 검토	13,000	포스코건설	
안산 복합 화력발전소 건설공사	2,200	유진건설	
안산 복합 화력발전소 건설공사	2,200	유진건설	
현대제철 후판 증설공사	1,100	백산테크주식회사	
UGCC Project	2,700	삼성엔지니어링	
인도네시아 Shipping Yard 증축공사	1,100	포스코건설	
광양 FE Powder Plant 신설공사	1,300	대혁산업	
BADRA Project	6,000	삼성엔지니어링	
포스코 브라질 CSP Project (고로 비상물탱크)	280	일성엔지니어링	
광양 SNNC 2단계 능력증강사업 2차 공사	3,700	포스코건설	
LUBEREF Project	4,000	삼성엔지니어링	
EDISON Project 검토	10,000	삼성엔지니어링	
Yanbu Power & Desalination Plant Ph.3	22,000	삼성엔지니어링	

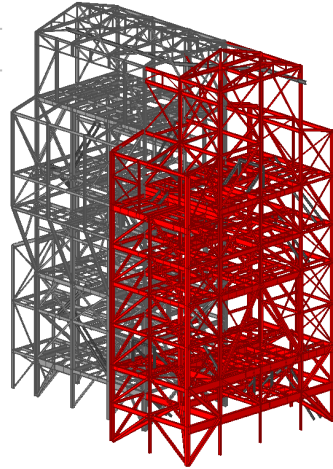
프로젝트	규모	발주처	비고
2012			
포스코 인도 CRM Project	13,000	포스코건설	
포항 고순도 Fe-Si 신설공사	4,000	유진건설, 대혁신업	
포스코 브라질 CSP 제강설비	6,400	유진건설	
포스코 브라질 CSP 공동가대	8,000	대웅플랜트	
포스코 브라질 CSP 연주설비	8,300	유림철구	
포스코 광양 16산소	500	유진건설	
AROMATIC Project	4,300	삼성엔지니어링	
SMP W1 Project	5,200	삼성엔지니어링	
Iraq West Qurna PH.2 Project	1,100	삼성엔지니어링	
브라질 소결 신설공사 외 4건	10,000	가야ESC	
RAS AL KHAIR "P" Power Plant Package 설계	13,700	(주)가온도시산업건축사사무소	
2011			
광양 후판 Shipping yard	1,200	대혁신업(주)	
이영산업 증축공사	1,510	두성중공업(주)	
포스코 특수강 압연공장 합리화 공사	1,450	대혁신업(주)	

프로젝트	규모	발주처	비고
2011			
SHAH GAS (Equip, Structure & Pipe Rack)	15,000	삼성엔지니어링	
SOGT Project (Equip, Structure & Pipe Rack)	3,000	삼성엔지니어링	
신성철강 외 2건	1,000	두성중공업	
광양4열연 신축공사	22,000	포스코건설	
인도네시아 제철 Main 공동가대 신설	7,000	(주)포세	
광동 CGL Steel Structure	550	포스코건설	
SAMCO Project	1,500	삼성엔지니어링	
2010			
컬 오일샌드 프로젝트 (Kearl Oil Sand Project)	4,500	ExxonMobil, 신기ENT	
광양 7 CGL 신설공사	3,500	유림철구	
인도 CGL Maharashtra	8,000	동양종합건설	
SULB Steel Mill Project(바레인)	4,000	삼성엔지니어링	
광양후판 열처리로 신설	1,400	현대스틸산업(주)	
포항냉연 PGL 2차	600	(합)대창강업	
RUWAIS 4th NGL Train Project	1,400	GS건설	

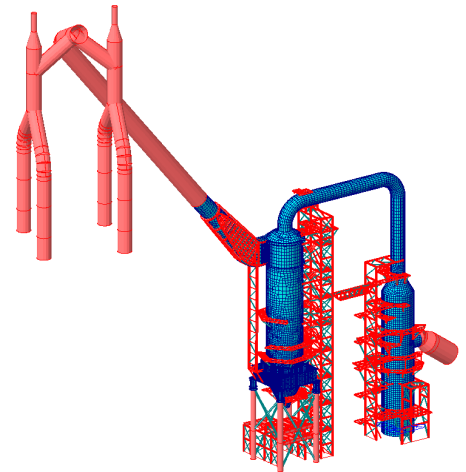
프로젝트	규모	발주처	비고
2010			
SKIKDA Project (Equip, Structure & Pipe Rack)	10,000	삼성엔지니어링	
ONGC Project	230	삼성엔지니어링	
SMD A2 Project Shop 검토	50,000	삼성엔지니어링	
2009			
포스코 신제강 본공장	40,000	포스코건설	
광양 코크스 No.5 UNIT 0241	250	ST 엔지니어링	
광양 부생복합발전 Pipe Rack	680	대우엔지니어링	
2008			
AMBATO VY Project	14,000	경남기업	
롯데 대산 Project	2,200	삼성엔지니어링	
광양 PCI Tower (G4R1)	780	포철산기	
현대제철 소결공동가대	1300	현대제철	
No.2 PCM 능력증강 5차 공사 Main Building	590	포스코건설	

프로젝트	규모	발주처	비고
2007			
대구EXCO 인터볼고 호텔	2,100	동성중공업	
동두천 염색사업용 BIO MASS 열공급 설비공사	660	케너텍	
강원대학교 도계 캠퍼스 체육관	440	한맥중공업	
KHE 군산공장	1,000	한맥중공업	
2006			
천안 반도체공장 S-Project	8,800	동성중공업	
TASNEE Project	1,800	삼성엔지니어링	
황령산 스키장	1,030	한맥중공업	
2005 이전			
영주시 투기체육관	140	동성중공업	
한옥 테크노 글라스	1,440	동성중공업	
LIDONG Aromatics Complex Project	8,400	GS건설	
STX LPG Tank	3,000	동성중공업	
동림공업	1,700	신화공영	
스타타워즈 빌딩	1,600	신화공영	

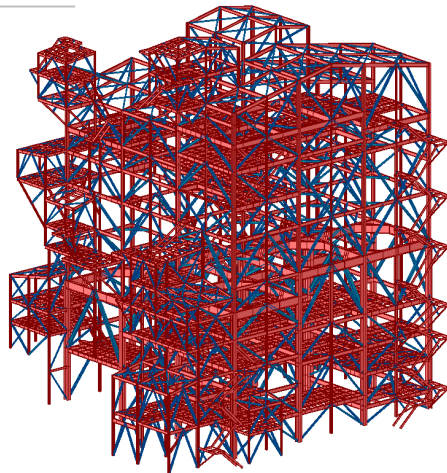
건물명	당진화력 9,10호기
규모	-
발주처	구주엔지니어링
구조형식	철골구조



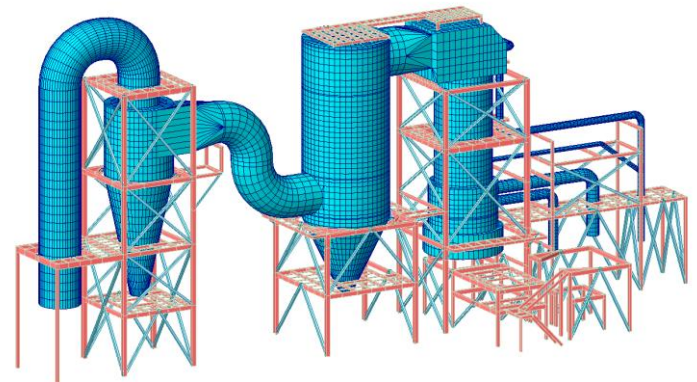
건물명	Indonesia 가스청정시설
규모	-
발주처	마이다스아이티
구조형식	철골구조



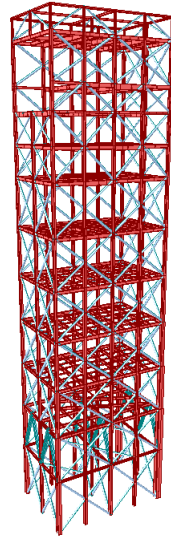
건물명	Indonesia 제품호퍼타워
규모	-
발주처	포스코건설
구조형식	철골구조



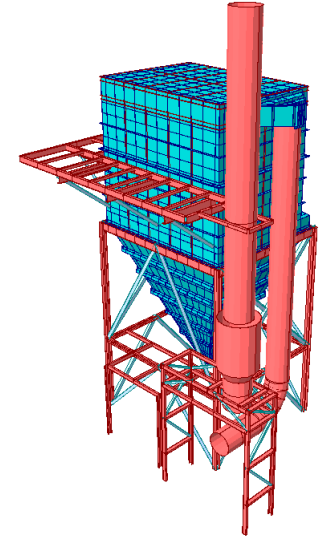
건물명	SRF 선회식 연소설비
규모	-
발주처	포스코 ICT
구조형식	철골구조



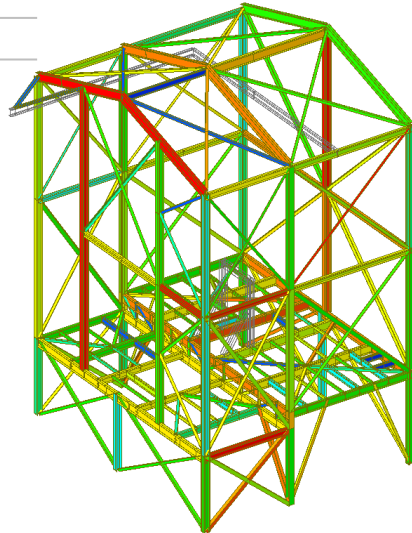
건물명	Taiwan TALIN Power Plant
규모	-
발주처	포스코플랜텍
구조형식	철골구조



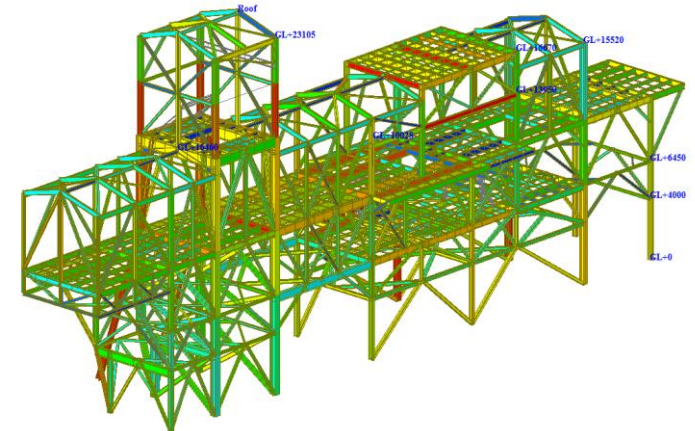
건물명	U.A.E CBDC3 Project
규모	-
발주처	마이다스아이티
구조형식	철골구조



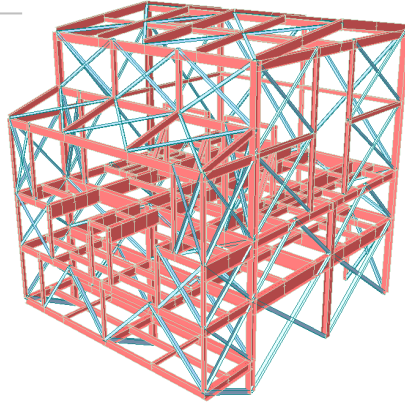
건물명	영흥화력 5,6호기
규모	-
발주처	명진플랜트엔지니어링
구조형식	철골구조



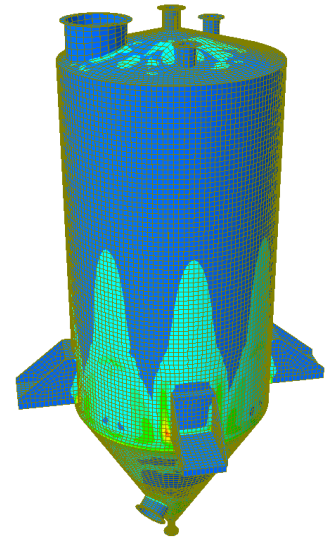
건물명	광양 SNNC Project
규모	-
발주처	포스코플랜텍
구조형식	철골구조



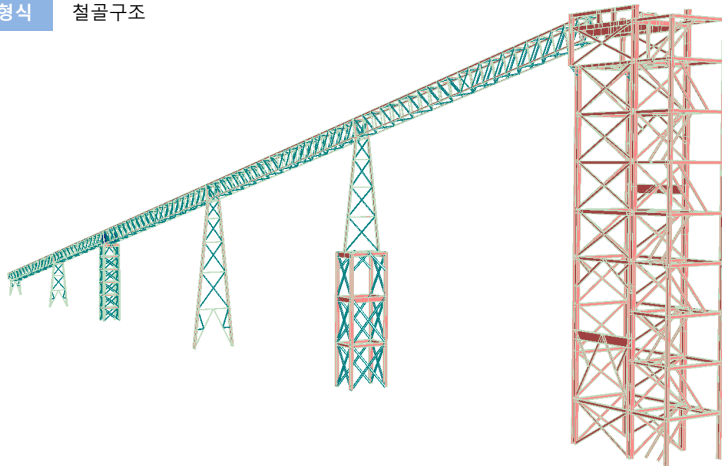
건물명	금호 낙포 Coal Terminal
규모	-
발주처	삼성엔지니어링
구조형식	철골구조



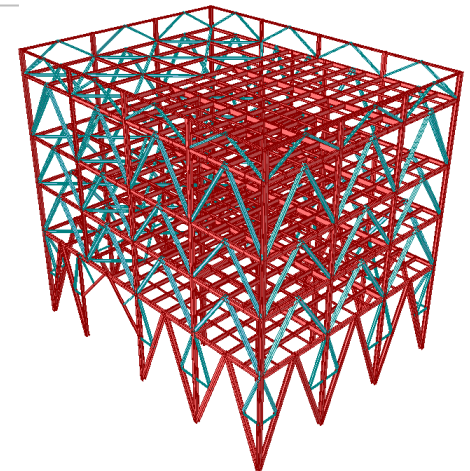
건물명	Saudi Arabia Storage Tank
규모	-
발주처	에스티엔지니어링
구조형식	철골구조



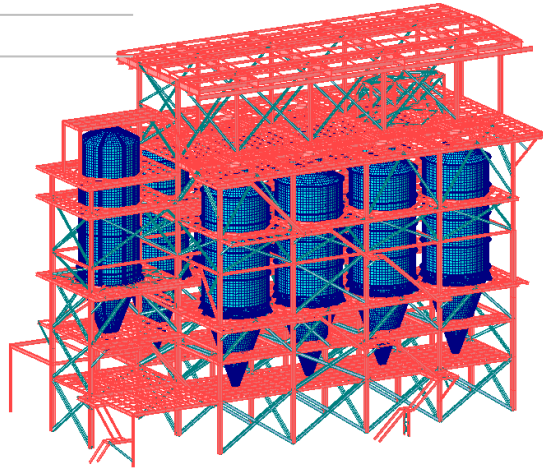
건물명	Simpac Metal 원료이송설비
규모	-
발주처	만주산업
구조형식	철골구조



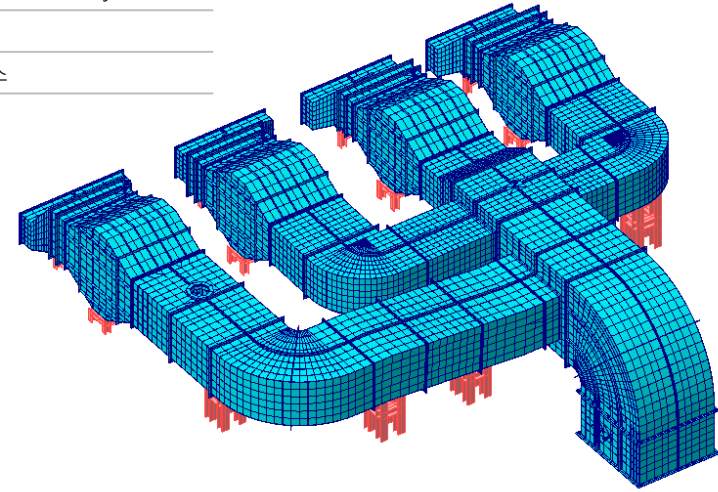
건물명	Taiwan LINKOU Power Plant
규모	-
발주처	포스코플랜텍
구조형식	철골구조



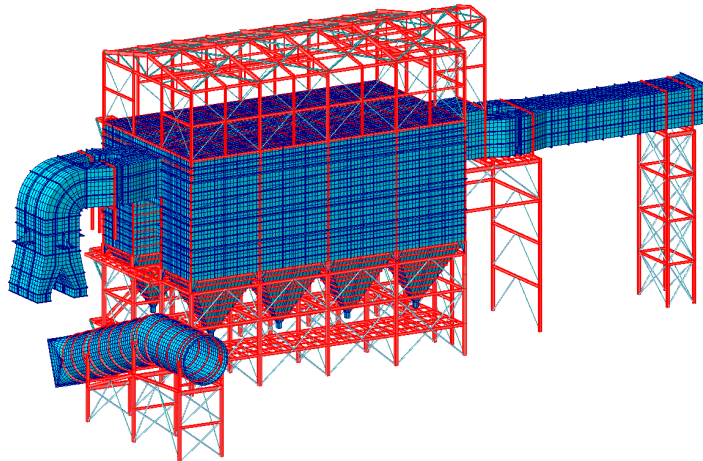
건물명	포항 FINEX3 건식집진기
규모	-
발주처	케이에스테크
구조형식	철골구조



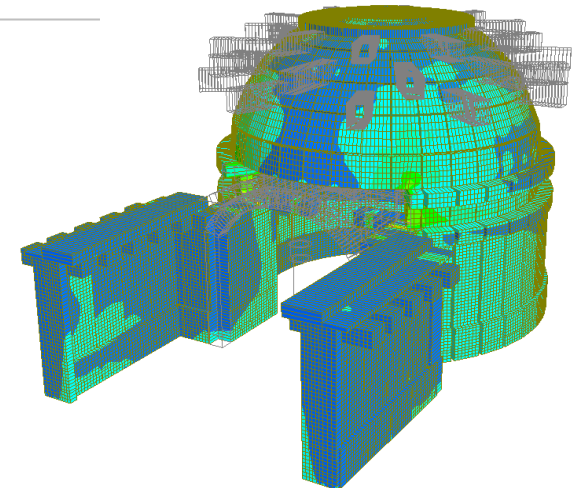
건물명	Azerbaijan SOCAR Project
규모	-
발주처	(주)에어릭스
구조형식	철골구조



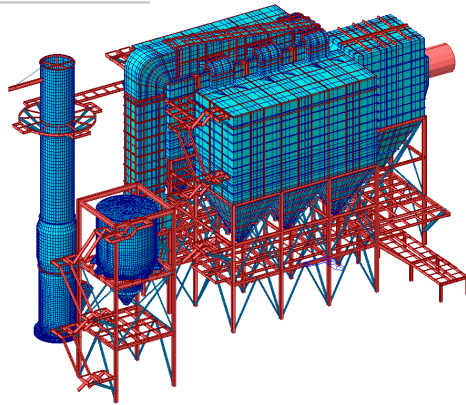
건물명	Indonesia KALSEL Bag Filter
규모	-
발주처	(주)에어릭스
구조형식	철골구조



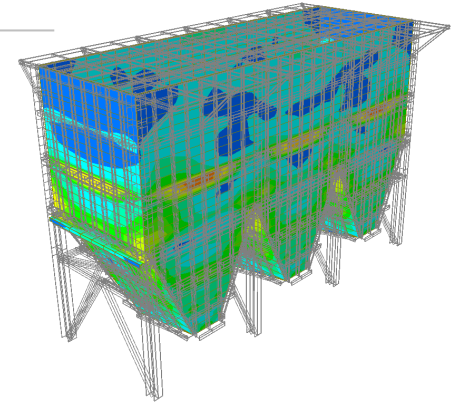
건물명	석굴암 신축공사
규모	-
발주처	동국S&C
구조형식	석조



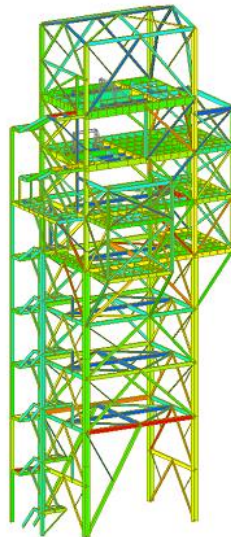
건물명	Brazil CSP – Bag Filter
규모	-
발주처	태흥엔지니어링
구조형식	철골구조



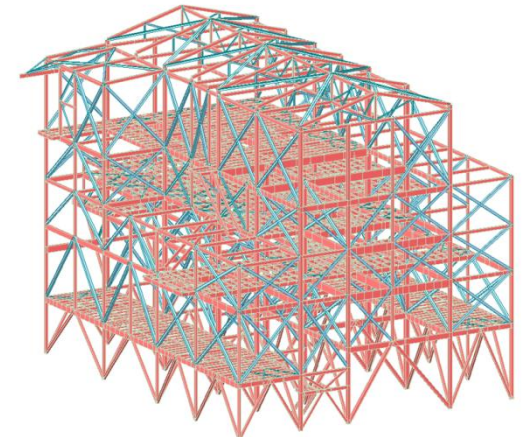
건물명	Australia Roy Hill Project
규모	-
발주처	성진이엔티
구조형식	철골구조



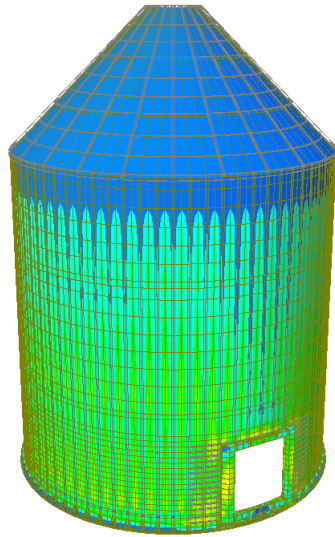
건물명	Brazil CSP – 선탄설비
규모	-
발주처	포스코건설
구조형식	철골구조



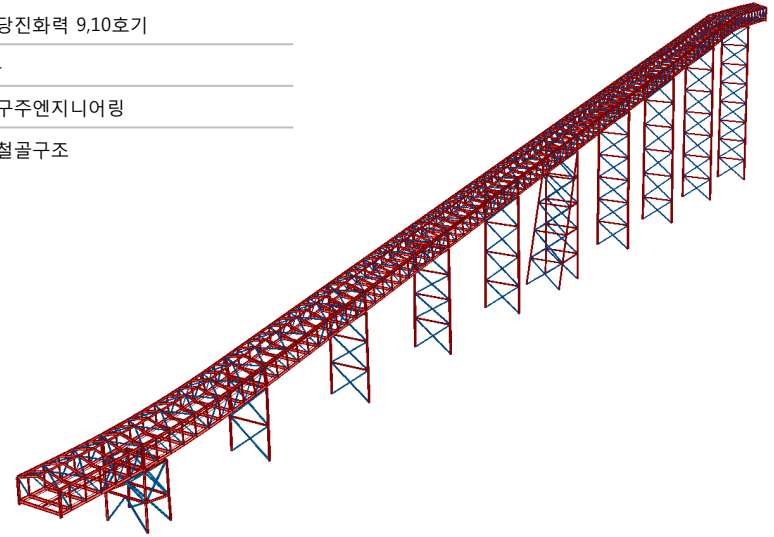
건물명	Brazil CSP – 소결설비
규모	-
발주처	포스코플랜텍
구조형식	철골구조



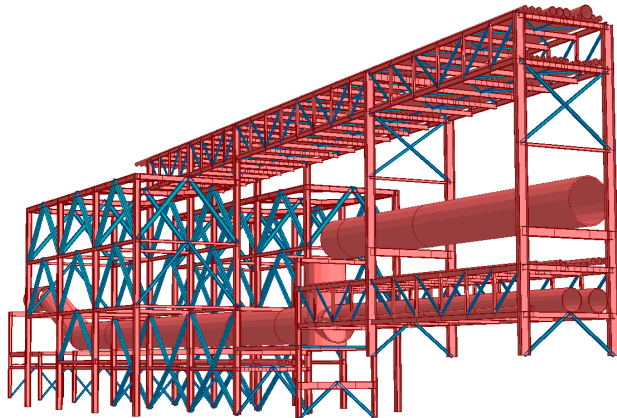
건물명	당진 Biomass Plant
규모	-
발주처	삼정엔지니어링
구조형식	철골구조



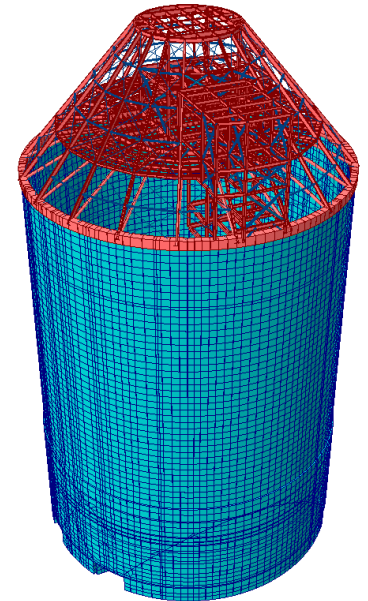
건물명	당진화력 9,10호기
규모	-
발주처	구주엔지니어링
구조형식	철골구조



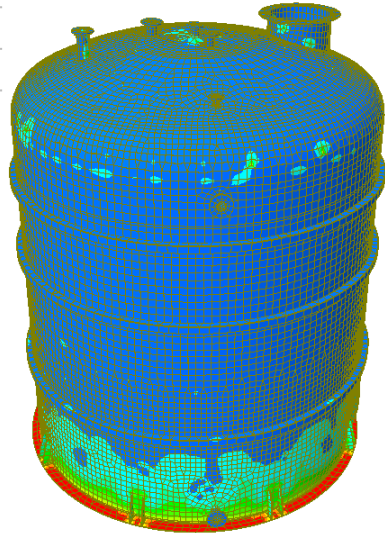
건물명	포항 FINEX3 PIPE RACK
규모	-
발주처	포스코건설
구조형식	철골구조



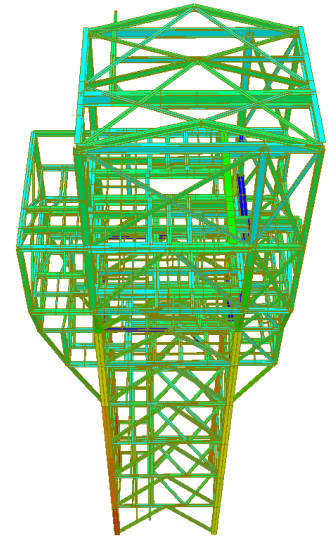
건물명	포항 FINEX 200MT SILO / ROOF
규모	-
발주처	포스코건설
구조형식	철골구조 / 철근콘크리트구조



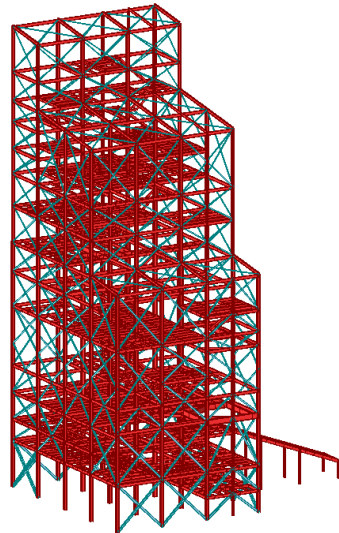
건물명	포항 STS 1기 압연설비 합리화
규모	-
발주처	두원엔플라
구조형식	철골구조



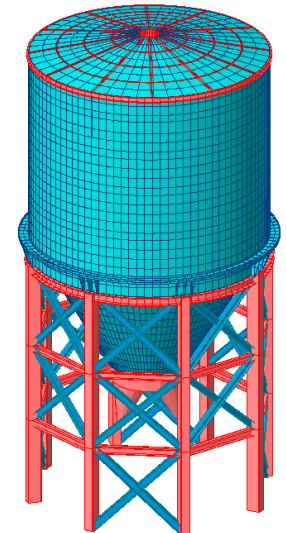
건물명	현대제철 PCI Tower
규모	-
발주처	현대로템
구조형식	철골구조



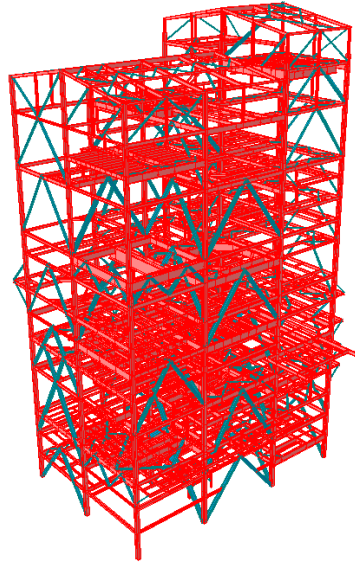
건물명	ZincOx Korea CBQ Building
규모	-
발주처	ZincOX
구조형식	철골구조



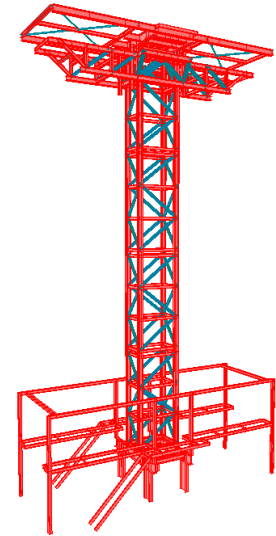
건물명	군장에너지 군산 SILO
규모	-
발주처	군장에너지
구조형식	철골구조



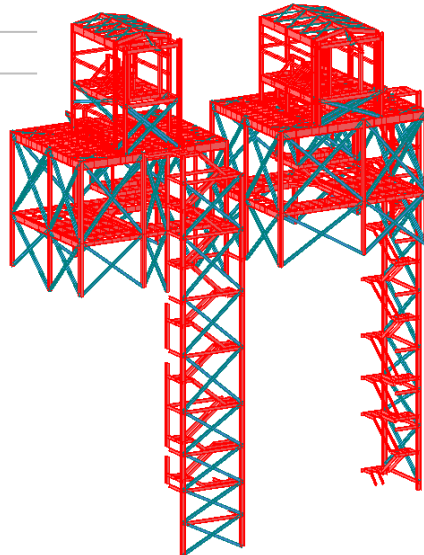
건물명	고려아연발전소 출력증강 Project
규모	-
발주처	두산중공업
구조형식	철골구조



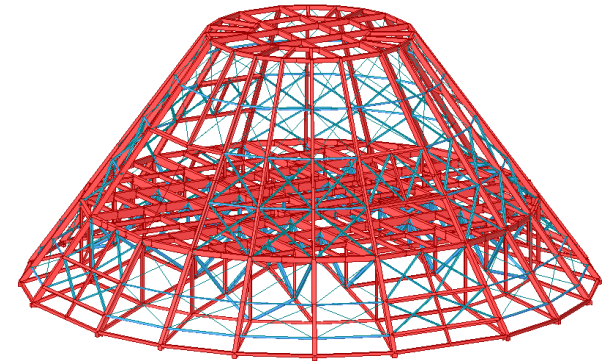
건물명	Delivery Looper
규모	-
발주처	포스코건설
구조형식	철골구조



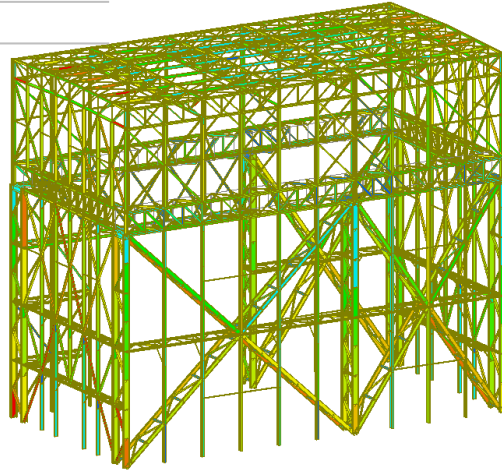
건물명	Morocco DS Project
규모	-
발주처	포스코엔지니어링
구조형식	철골구조



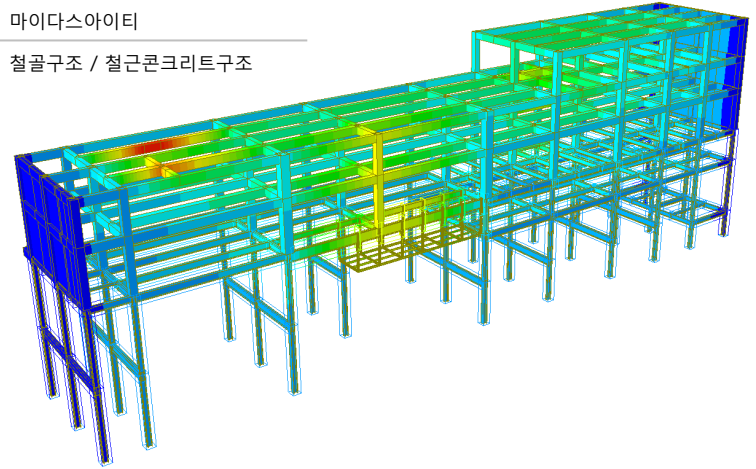
건물명	광양 CTS Silo Roof
규모	-
발주처	포스코건설
구조형식	철골구조



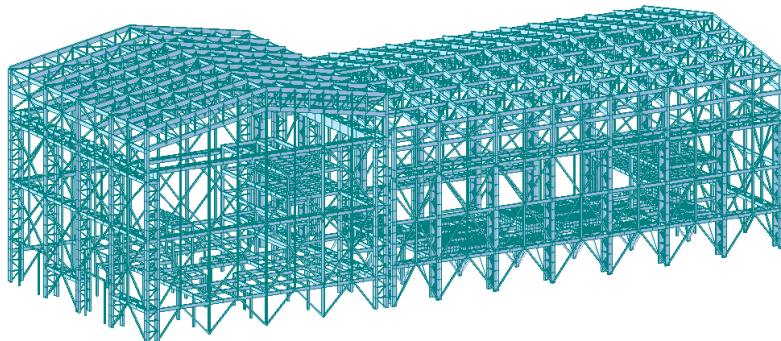
건물명	포항 극후물 Pos M.C R&B 설비
규모	-
발주처	포스코
구조형식	철골구조



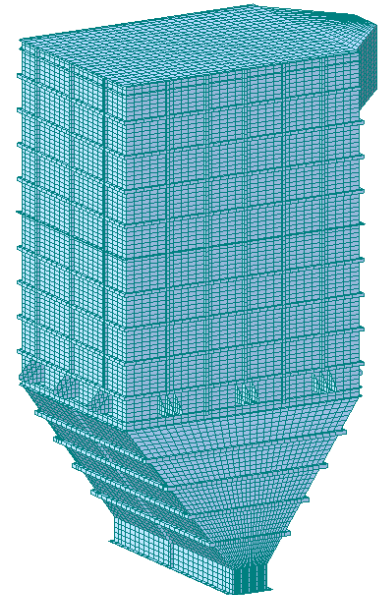
건물명	Indonesia 제강 부속동
규모	-
발주처	마이다스아이티
구조형식	철골구조 / 철근콘크리트구조



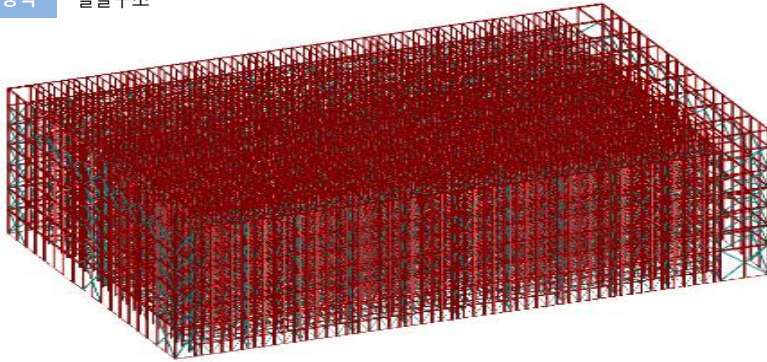
건물명	상동 텅스텐 마이닝 프로젝트
규모	-
발주처	포스코건설
구조형식	철골구조



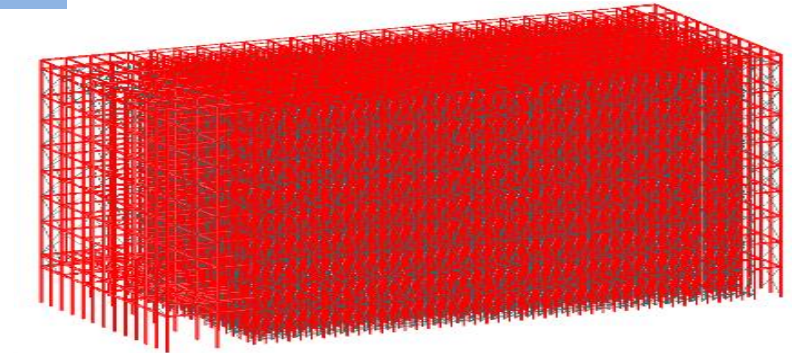
건물명	HOC Project
규모	-
발주처	㈜에어릭스
구조형식	석조



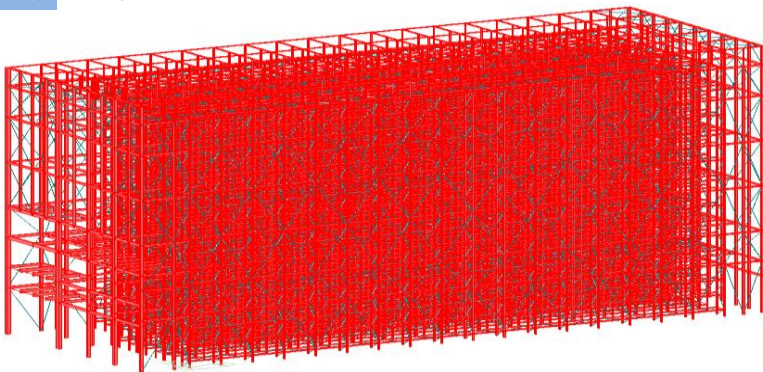
건물명	포항 선제코일
규모	92.12m(W)x58.8m(L)x34.4m(H)
발주처	S.F.A
구조형식	철골구조



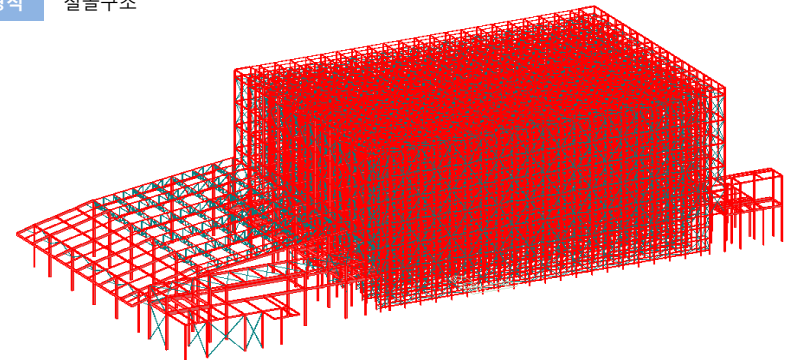
건물명	무림 P&P
규모	67m(W)x28.85m(L)x40.795m(H)
발주처	S.F.A
구조형식	철골구조



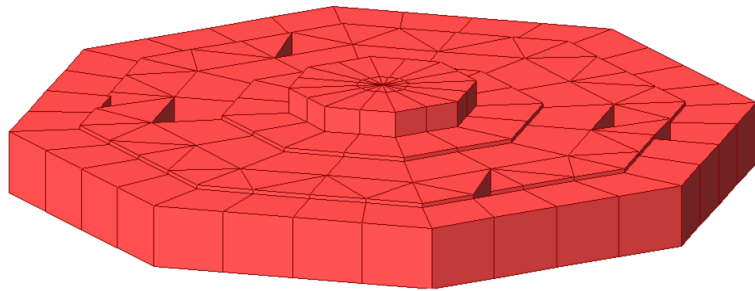
건물명	매일 유업
규모	60.21m(W)x22.4m(L)x35.67m(H)
발주처	S.F.A
구조형식	철골구조



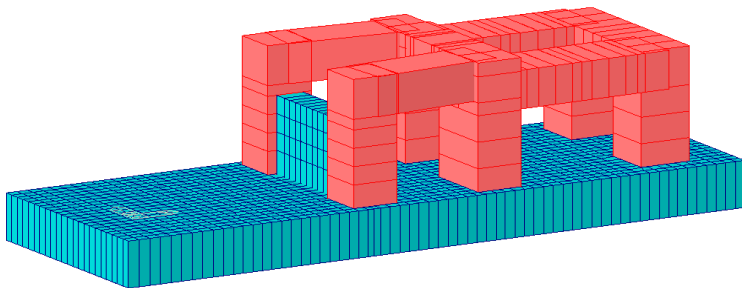
건물명	KT&G 신탄진
규모	103.14m(W)x46.14m(L)x33.41m(H)
발주처	S.F.A
구조형식	철골구조



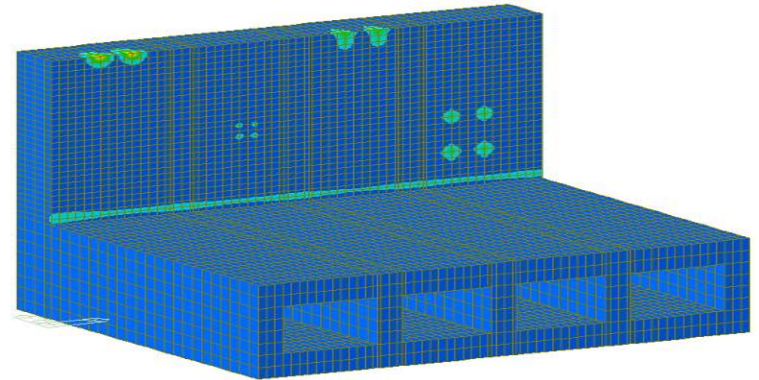
건물명	풍력발전기 Foundation
규모	20m(D)x2m(T)
발주처	-
구조형식	R.C



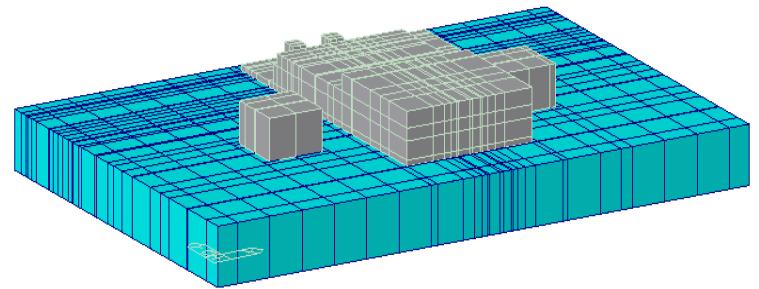
건물명	발전소 가스터바인 기초
규모	30m(W)x12m(L)x8.5m(H)
발주처	-
구조형식	철골구조

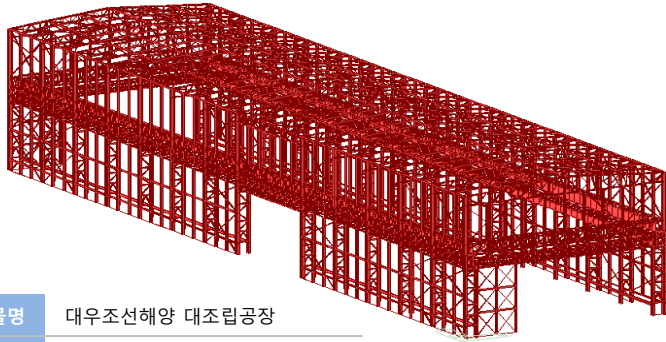


건물명	구조진동반력벽
규모	-
발주처	현대중공업
구조형식	R.C



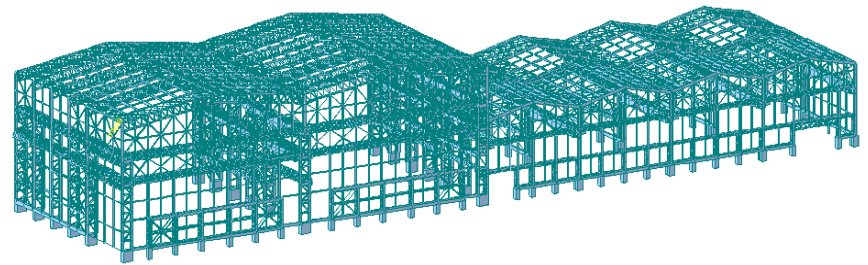
건물명	당진화력FAN기초
규모	-
발주처	한국전력기술
구조형식	R.C(진동기초)



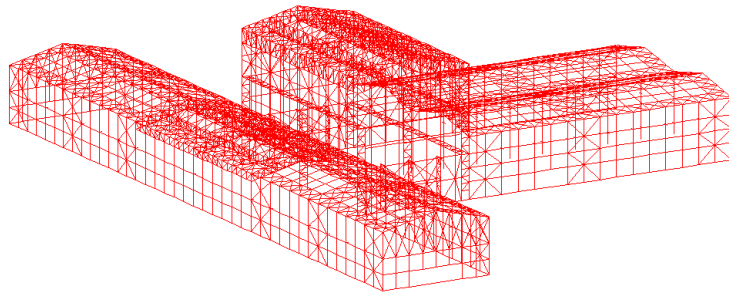


건물명	대우조선해양 대조립공장
규모	320m(W)x45m(L)x25m(H)
발주처	대우조선해양
구조형식	철골구조

건물명	조선소 선각공장
규모	230m(W)x500m(L)x36m(H)
발주처	성동조선
구조형식	철골구조

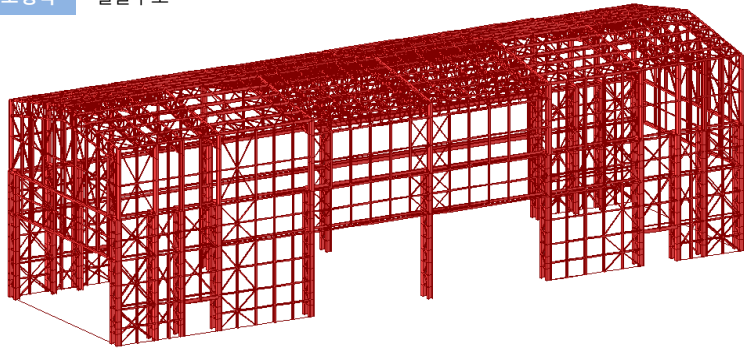


건물명	조선소 대조립공장동
규모	64m(W)x340m(L)x45m(H)
발주처	성동조선
구조형식	철골구조

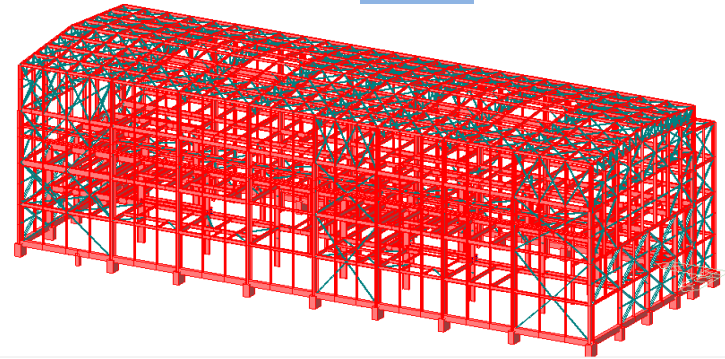


건물명	도장장
규모	320m(W)x45m(L)x25m(H)
발주처	-
구조형식	철골구조

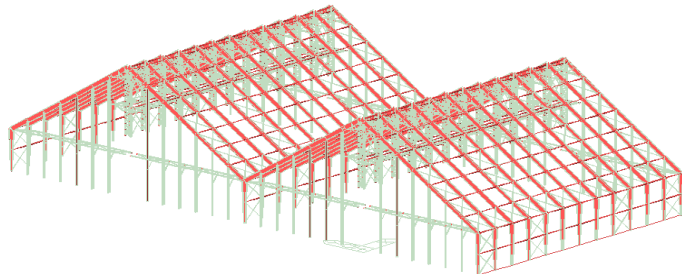
건물명	선박 판넬공장
규모	50m(W)x168m(L)x50m(H)
발주처	성동조선
구조형식	철골구조



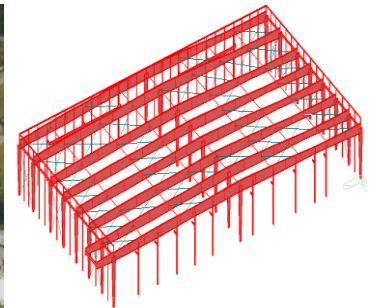
건물명	화력발전소 터빈빌딩
규모	30m(W)x60m(L)x27m(H)
발주처	현대건설
구조형식	철골구조

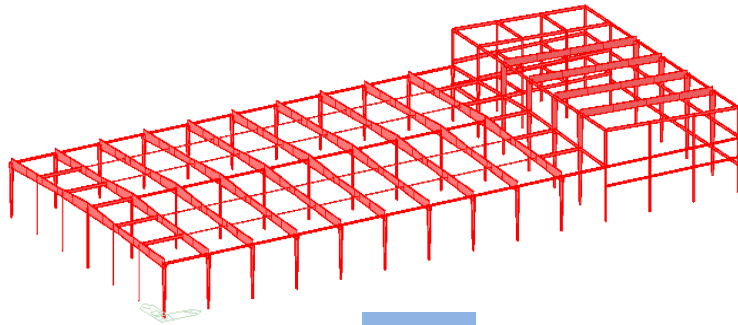


건물명	현대제철 당진 원료처리시설
규모	192m(W)x200m(L)x50m(H)
발주처	현대제철
구조형식	철골구조(P.E.B)



건물명	농협중앙회음성축산물공판장
규모	76m(W)x43m(L)x9m(H)
발주처	남광건설
구조형식	철골구조(P.E.B)



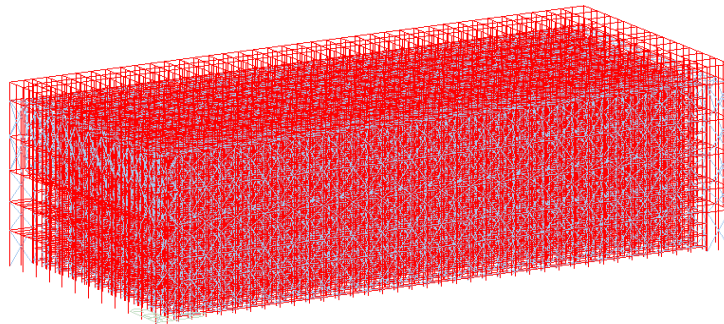


건물명	한진택배 물류창고
규모	-
발주처	-
구조형식	철골구조(P.E.B)

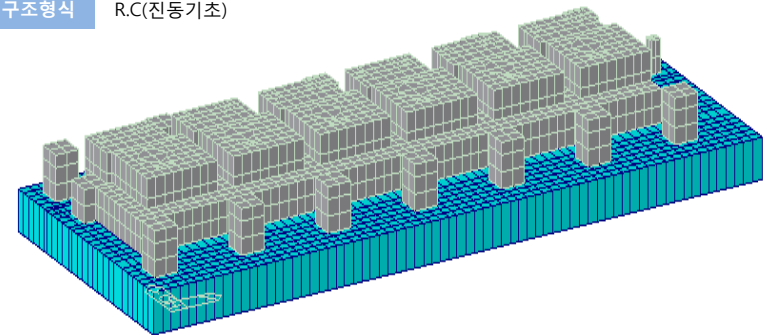
건물명	무빙쉘타
규모	50m(W)x68m(L)x22m(H)
발주처	강림중공업
구조형식	철골구조(P.E.B)



건물명	자동화 물류창고
규모	102m(W)x452m(L)x30m(H)
발주처	S.F.A
구조형식	철골구조



건물명	당진화력발전소 밀기초
규모	34m(W)x15m(L)
발주처	한국전력기술
구조형식	R.C(진동기초)

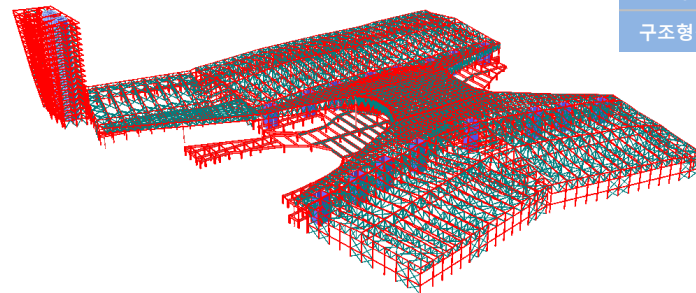




건물명	도라산 역사
규모	-
발주처	혜원건축
구조형식	철골구조(P.E.B.)



건물명	남부역사
규모	-
발주처	혜원건축
구조형식	철골구조(P.E.B.)



건물명	KINTEX 제2전시장
규모	-
발주처	무영건축 / 현대건설
구조형식	철골구조 / 철근콘크리트구조

발주처	현대중공업
프로젝트	Marafiq IWPP
규모	-



발주처	현대중공업
프로젝트	AL DUR IWPP
규모	-



발주처	현대중공업
프로젝트	Sabiya CCGT Power Plant
규모	-



발주처	현대중공업
프로젝트	Riyadh PP11 Project
규모	-



발주처	현대중공업
프로젝트	#2 BTX Project
규모	-



발주처	현대중공업
프로젝트	Jeddah South Power Plant
규모	-

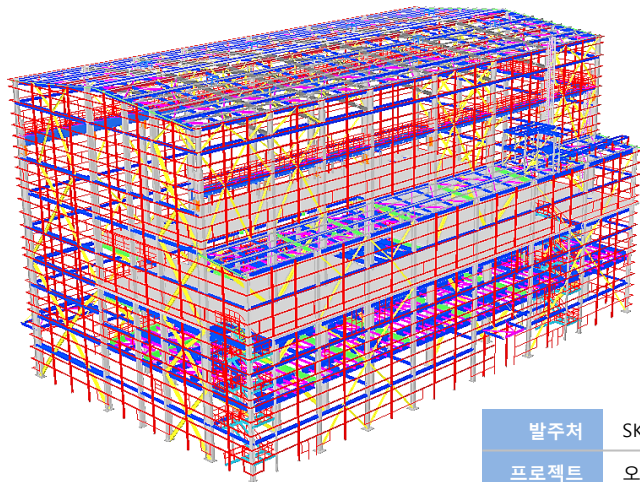


발주처	현대중공업
프로젝트	Shuqaiq Thermal Power Plant
규모	-

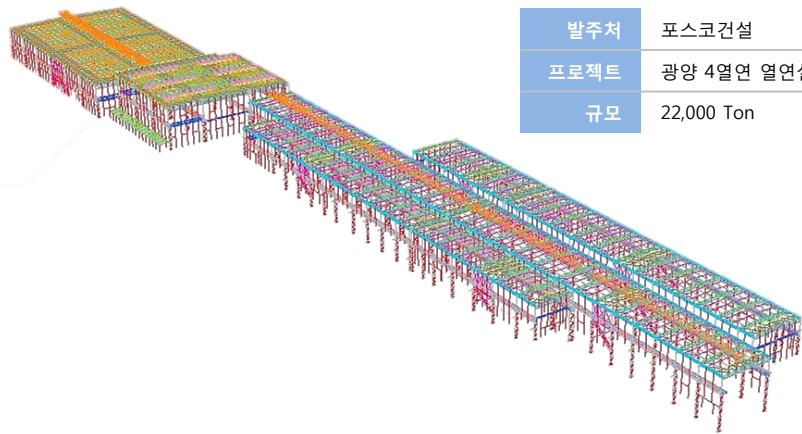


발주처	대우에스티
프로젝트	포천민자 IPP PROJECT
규모	6,900 Ton

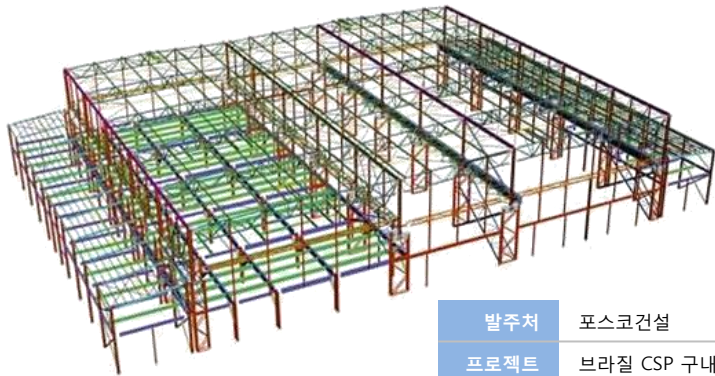




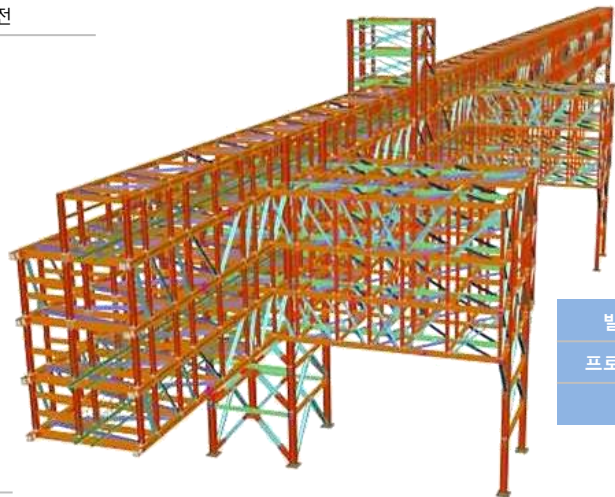
발주처	SK건설
프로젝트	오성 복합 화력발전
규모	2,200 Ton



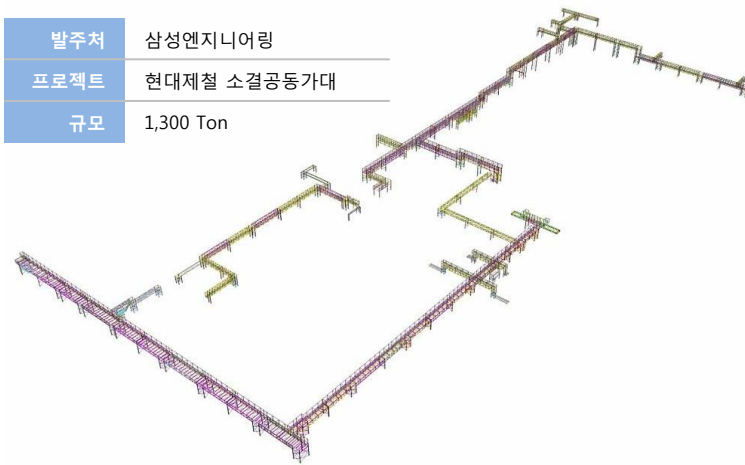
발주처	포스코건설
프로젝트	광양 4열연 열연설비
규모	22,000 Ton



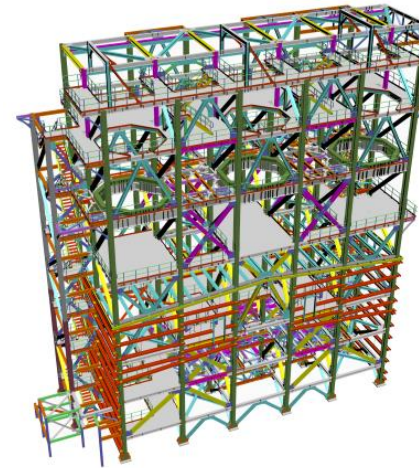
발주처	포스코건설
프로젝트	브라질 CSP 구내수송
규모	800 Ton



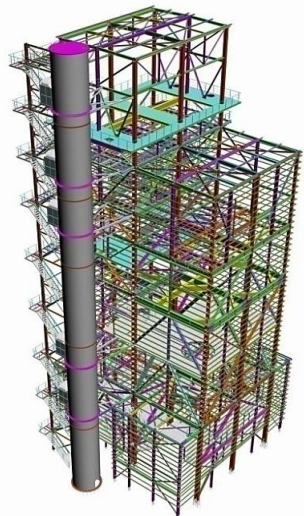
발주처	㈜가온도시산업건축사사무소
프로젝트	RAS AI KHAIP "P" Power Plant
규모	13,700 Ton



발주처	삼성엔지니어링
프로젝트	현대제철 소결공동가대
규모	1,300 Ton

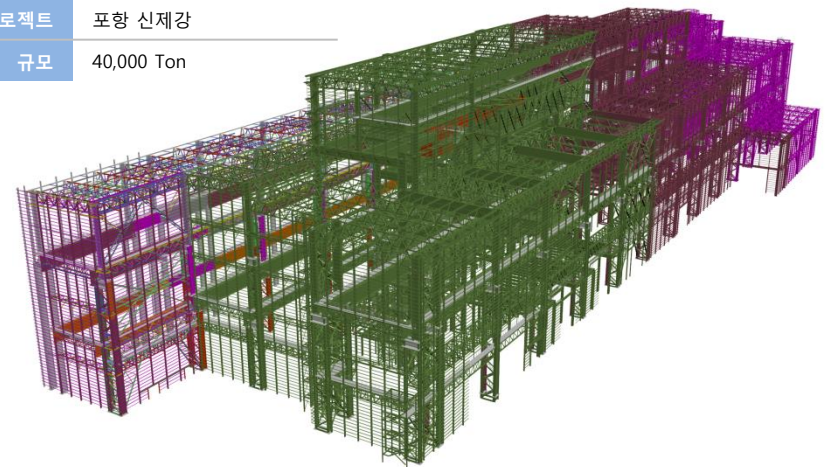


발주처	경남기업
프로젝트	AMBATOVY PROJECT
규모	14,000 Ton

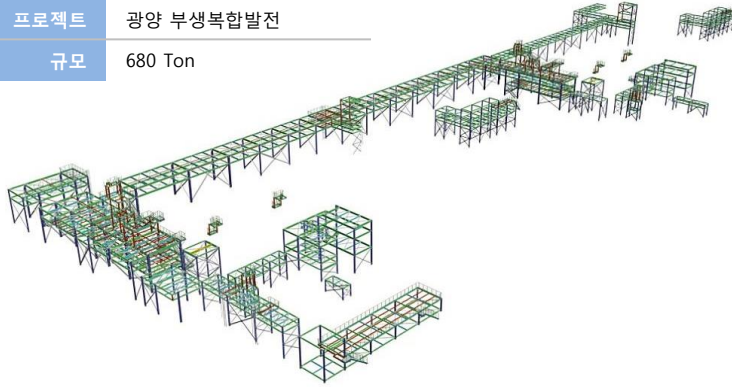


발주처	포스코건설
프로젝트	광양 PCI TOWER
규모	780 Ton

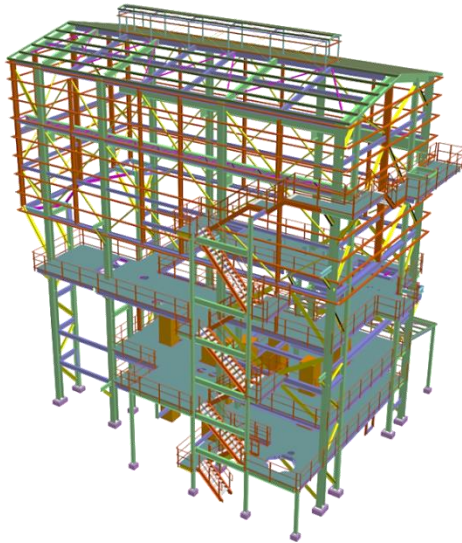
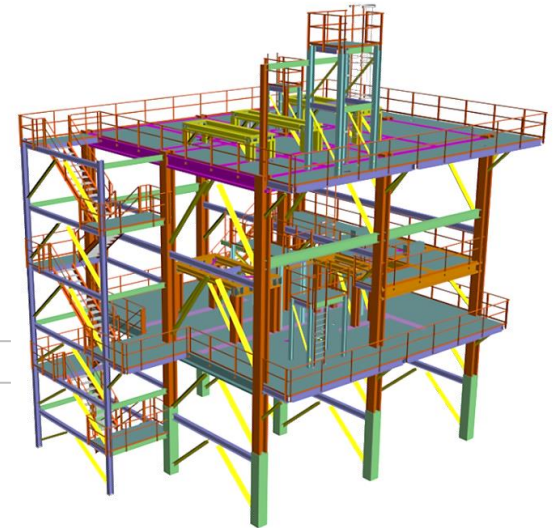
발주처	포스코건설
프로젝트	포항 신제강
규모	40,000 Ton



발주처	대우엔지니어링
프로젝트	광양 부생복합발전
규모	680 Ton

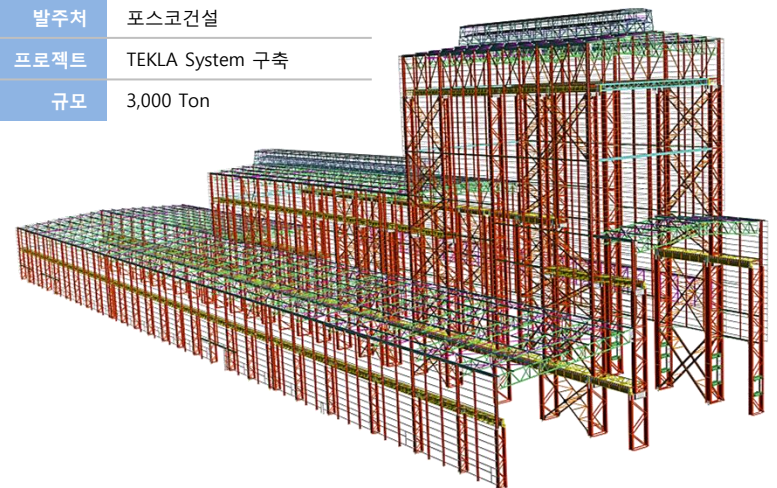


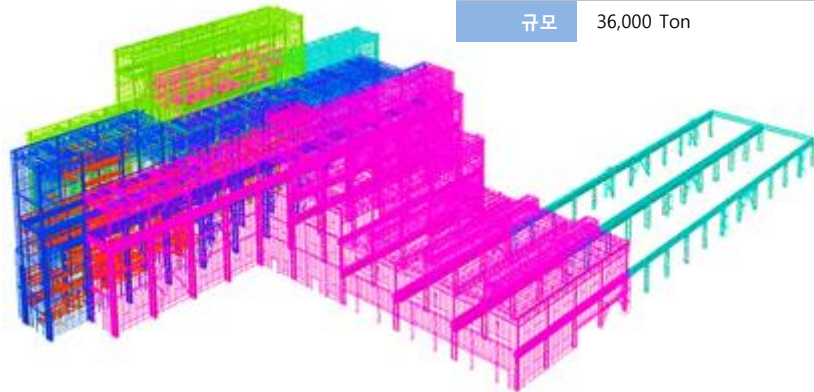
발주처	SK건설
프로젝트	TEKLA System 구축
규모	1,100 Ton



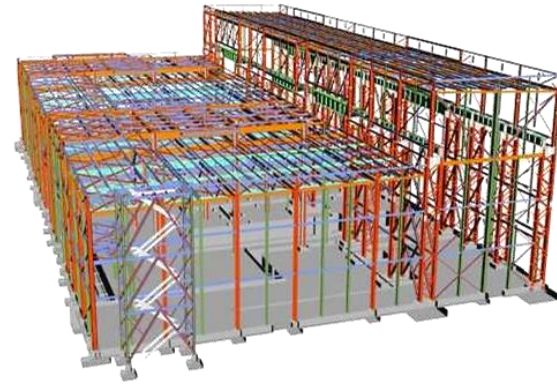
발주처	SK건설
프로젝트	TEKLA System 구축
규모	193 Ton

발주처	포스코건설
프로젝트	TEKLA System 구축
규모	3,000 Ton

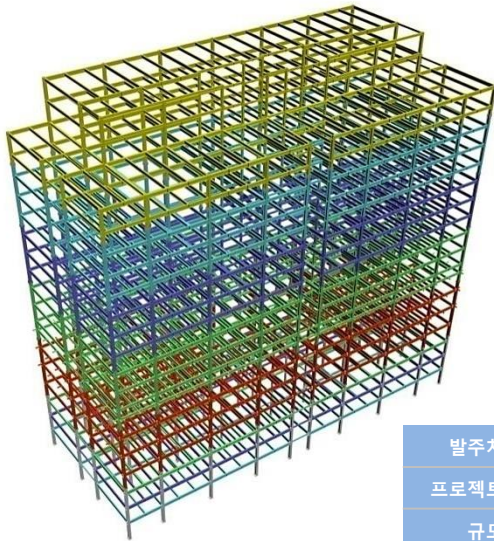




발주처	포스코건설
프로젝트	브라질 CSP 제강설비 Modeling
규모	36,000 Ton

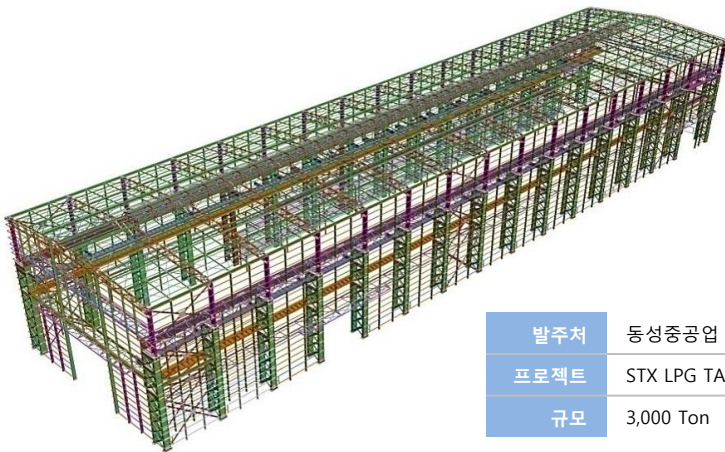
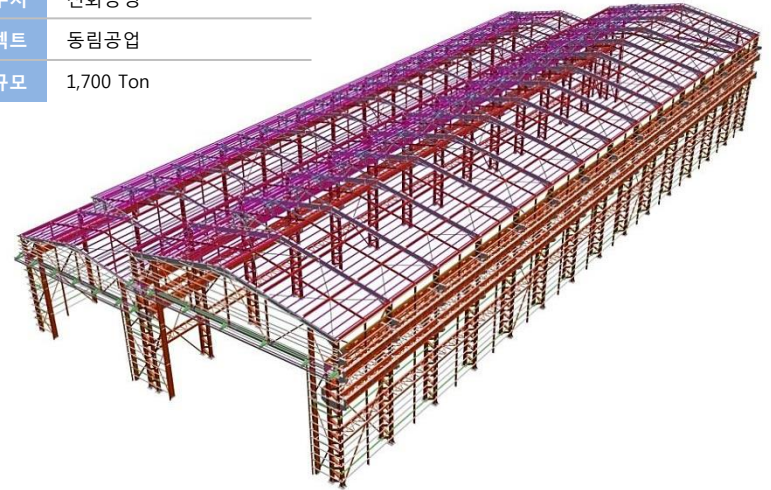


발주처	포스코건설
프로젝트	국내발전소 대상 BIM적용 절차정립 및 Modeling
규모	

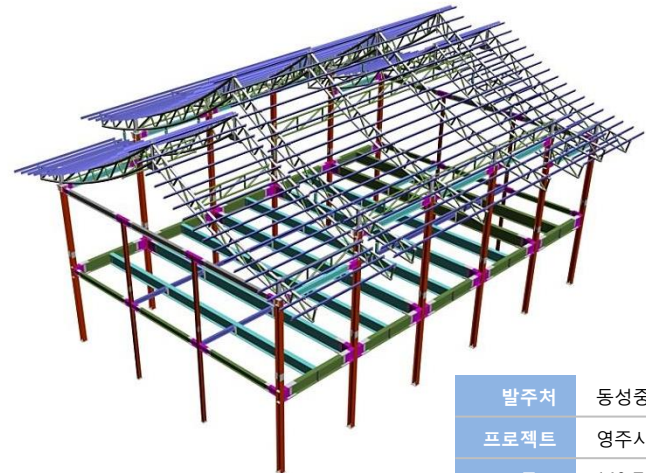


발주처	신화공업
프로젝트	스타타워즈 빌딩
규모	1,600 Ton

발주처	신화공업
프로젝트	동림공업
규모	1,700 Ton

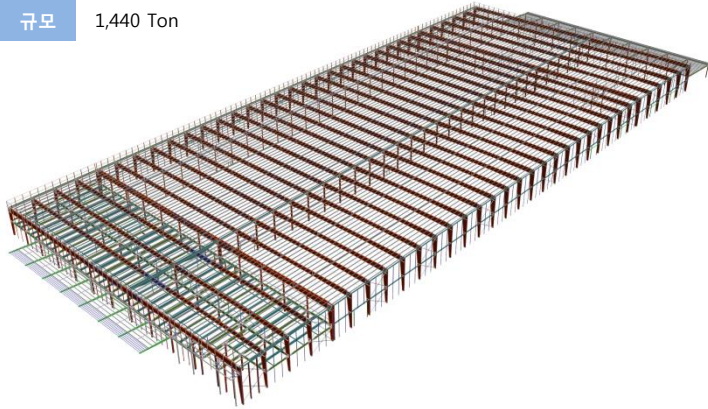


발주처	동성중공업
프로젝트	STX LPG TANK
규모	3,000 Ton

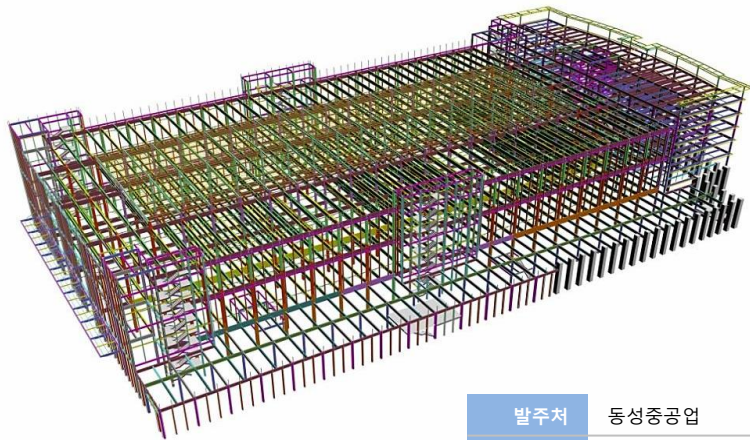
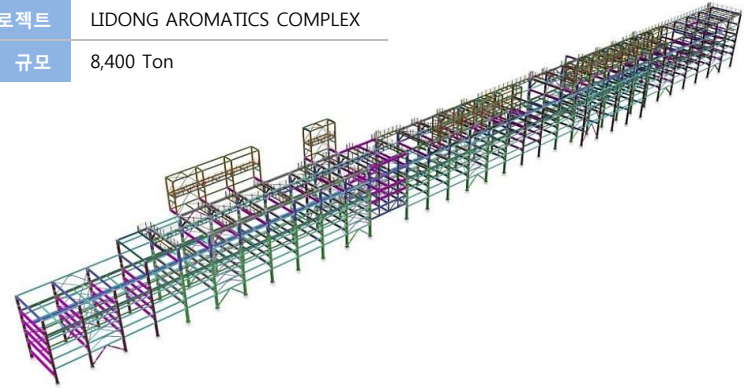


발주처	동성중공업
프로젝트	영주시 투기체육관
규모	140 Ton

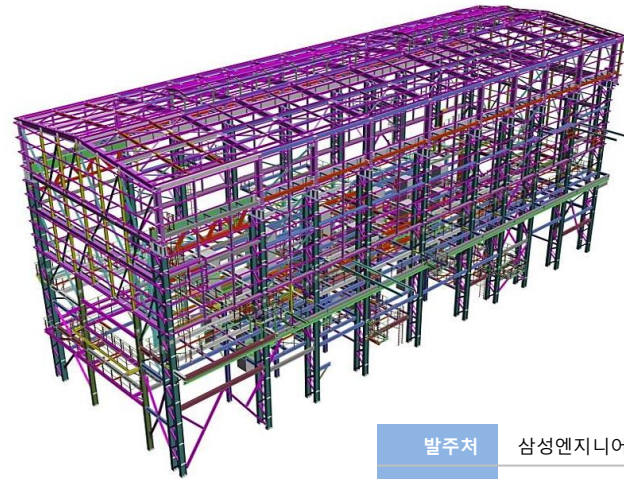
발주처	동성중공업
프로젝트	한옥 테크노 글라스
규모	1,440 Ton



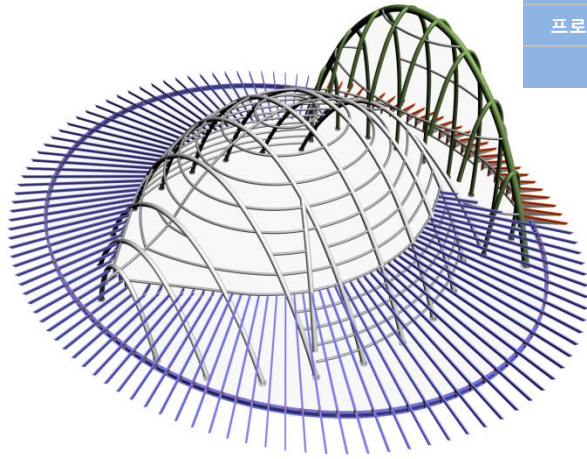
발주처	GS건설
프로젝트	LIDONG AROMATICS COMPLEX
규모	8,400 Ton



발주처	동성중공업
프로젝트	천안 반도체 공장 S-PROJECT
규모	8,800 Ton



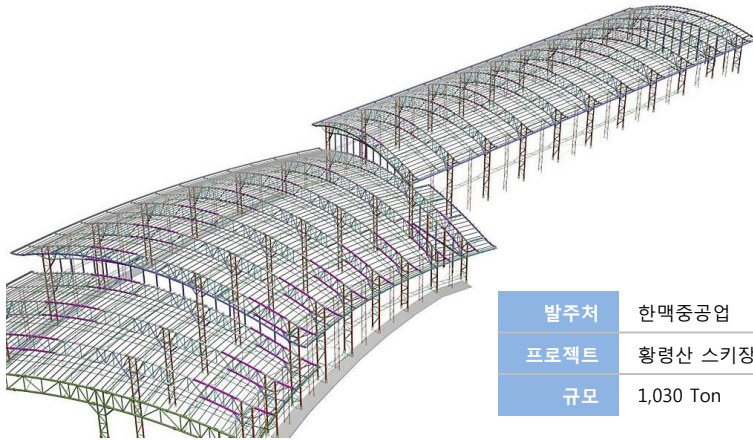
발주처	삼성엔지니어링
프로젝트	TASNEE PROJECT
규모	1,800 Ton



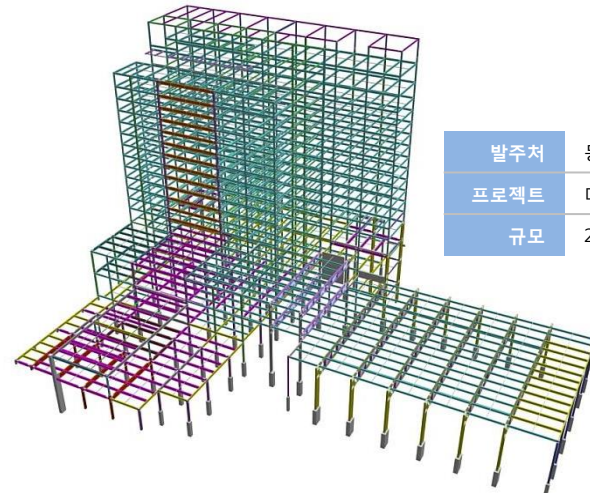
발주처	세정건설
프로젝트	남산동 안국문화원
규모	200 Ton



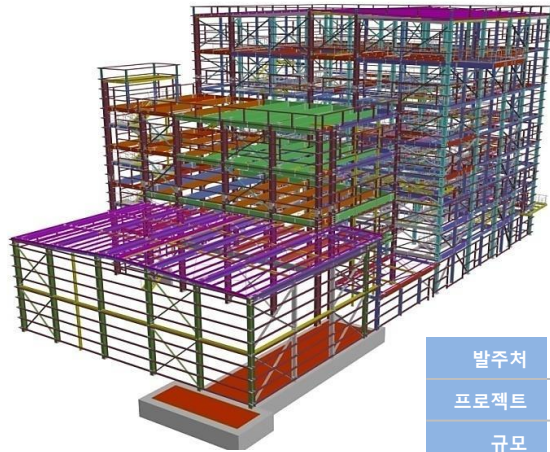
발주처	영동군
프로젝트	영동 국악거리
규모	75 Ton



발주처	한맥중공업
프로젝트	황령산 스키장
규모	1,030 Ton

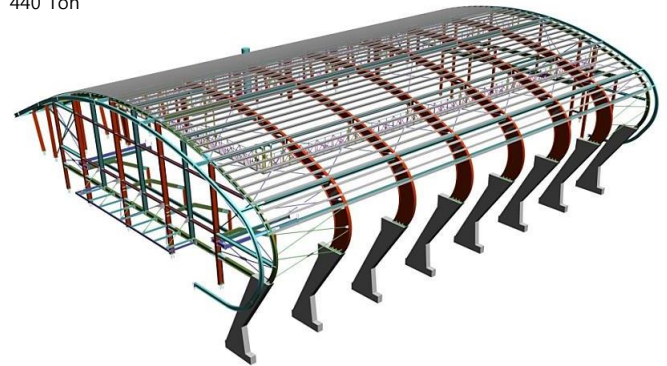


발주처	동성중공업
프로젝트	대구 EXCO 인터볼고 호텔
규모	2,100 Ton

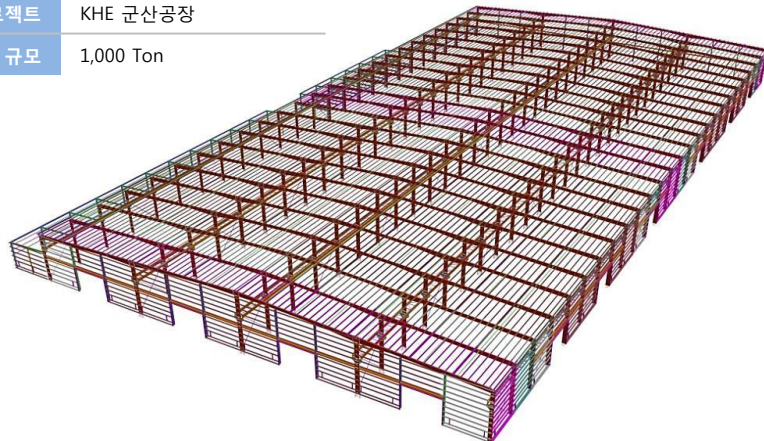


발주처	케너텍
프로젝트	동두천 염색사업용 BIO MASS 열공급 설비
규모	660 Ton

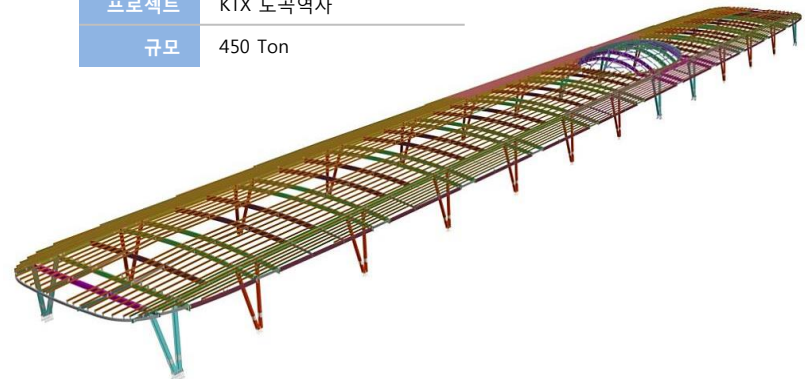
발주처	한맥중공업
프로젝트	강원대학교 도계캠퍼스 체육관
규모	440 Ton



발주처	한맥중공업
프로젝트	KHE 군산공장
규모	1,000 Ton



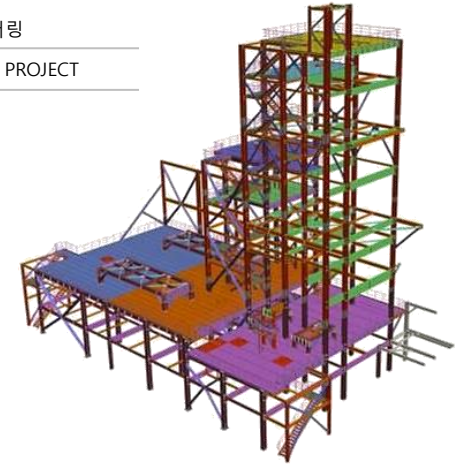
발주처	한맥중공업
프로젝트	KTX 도곡역사
규모	450 Ton



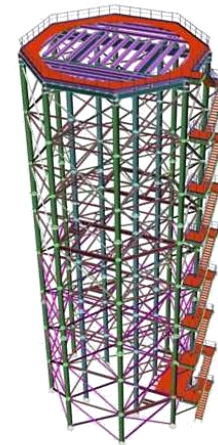
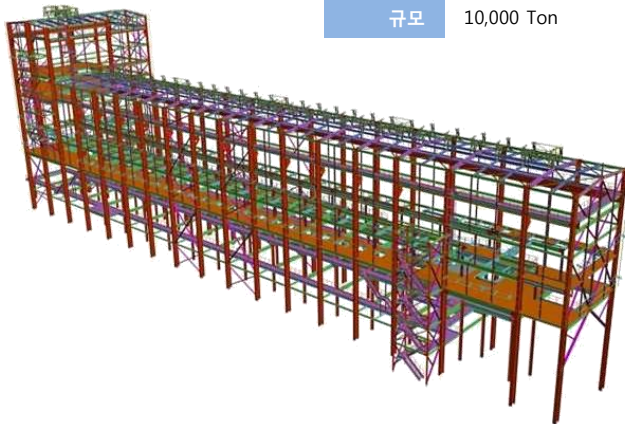
발주처	대웅플랜트
프로젝트	브라질 CSP 공동가대
규모	8,000 Ton



발주처	삼성엔지니어링
프로젝트	AROMATICS PROJECT
규모	4,300 Ton



발주처	포스코건설
프로젝트	브라질 소결 신설공사
규모	10,000 Ton



발주처	일성엔지니어링
프로젝트	브라질 CSP 고로 비상물탱크
규모	280 Ton

구분	품명	수량	비고
SOFTWARE	Tekla Structures	19	
	Autodesk Building Design Suite	2	
	AutoCAD 2006	2	
	AutoCAD 2010	4	
	CADian 2010	15	
	MiDAS Gen	2	
	BeST.PRO	2	
	SIDD SOFT	2	
	DESCON Win & Brace	2	
	Steel Hub	1	
	Windows Server 2008, CAL	1	
	MS Office XP Small Business	8	
	MS Office 2010	21	
	한글 2005	3	
	Nexsoft Nexel	1	
	Visual studio 2010 Professional	1	
	Kaspersky Anti Virus (incl. Server)	22	
	Adobe Premiere Pro CS6	1	

구분	품명	수량	비고
HARDWARE	Personal Computer	72	
	Notebook Computer	8	
	LCD Monitor	122	
	Fax	2	
	Digital Camera	2	
	Beam Projector	3	
PRINTER	FUJI XEROX ApeosPort-V C3373	2	
	신도리코 N600	1	
PLOTTER	HP Color DesignJet 500(A0-Size)	1	
	FUJI XEROX DocuWide 2050 LaserJet(A1-Size)	1	

사업자등록증

(법인사업자)

등록번호 : 506-81-61538

법인명 (단체명) : (주) 디에스텍
대표자 : 박천덕

개업연월일 : 2007년 07월 09일 법인등록번호 : 171711-0074151
사업장소재지 : 경상북도 포항시 남구 연일읍 연일로145번길 72

본점소재지 : 경상북도 포항시 남구 연일읍 연일로145번길 72

사업의종류 : 일반 서비스 제조업
정보서비스업 소프트웨어개발공급업

발급사유 : 정정



국세청

사업자 단위 과세 적용사업자 여부 : 여 () 부 ()
전자세금계산서 전용 전자우편주소 :

2015년 10월 21일

포항세무서장 




등기사항전부증명서(현재 유효사항)[제출용]

등기번호	007415		
등록번호	171711-0074151		
상호	주식회사 디에스텍		
본점	경상북도 포항시 남구 연일읍 연일로145번길 72		
발행방법	포항시내에서 발행하는 일간 경북도민일보에 게재한다.		
1주의 금액	금 5,000 원		
발행할 주주의 총수	80,000 주		
발행주주의 총수와 그 종류 및 각각의 수	자본금의 액	발행연월일	
발행주주의 총수	40,000 주	금 200,000,000 원	2011.05.03 변경
보통주주의 총수	40,000 주		2011.05.04 등기
특			
1. 제도일			
1. 각 호에 부대하는 사업			
1. 소프트웨어 전문 개발 공급업		<2013.01.22 추가	2013.02.04 등기>
1. 부동산사업업		<2016.08.22 추가	2016.09.01 등기>
의존에 관한 사항			
사내이사 박천덕			
2016년 08월 22일 취임	2016년 09월 01일 등기		
사내이사 최성일			
2016년 08월 22일 취임	2016년 09월 01일 등기		
감사 윤미연			
2016년 08월 22일 취임	2016년 09월 01일 등기		
대표이사 박천덕			
2016년 08월 22일 취임	2016년 09월 01일 등기		
회사설립연월일	2007년 07월 09일		
등기기록의 개설 사유 및 연월일	성립 2007년 07월 09일 등기		
주수로 1,000원 결수량	--- 이하 여백 ---		
관할등기소 : 대구지방법원 포항지원 등기과 / 발행등기소 : 법원행정처 등기정보중앙관리소			

[인리 및 발급] 본사 확인의 바코드를 스캔하시거나, 인터넷등기소(http://www.ireg.go.kr)의 발급확인 태블릿에서 발급확인번호를 입력하여 위·변조 여부를 확인할 수 있습니다.
발급확인번호를 통한 확인은 발행일로부터 3개월까지 5회에 한하여 가능합니다.

0006812015113427100071107212701860A8F8C1F815670917 1 발행일: 2017/01/23 발급확인번호 4158-AA8-PGU

엔지니어링사업자 신고증

명	(주)디에스텍		
대표자(성명)	박천덕	생년월일	1969.11.09
소재지	경상북도 포항시 연일읍 연일로145번길 72	전화번호 (FAX, E-Mail)	054-272-7433 054-272-7435
신고번호	제 E-06-002767 호		
엔지니어링업	기술부분	건설 등	1 개 부문
	전문분야	구조 등	1 개 분야
엔지니어링 전문업종	기술부분	등	개 부문
	전문분야	등	개 분야
신고연월일	2008-04-30		

「엔지니어링산업 진흥법」 제21조제1항 및 같은 법 시행규칙 제7조의4 제2호 제2외 호에 의해 공제 신고자명명부를 증명합니다.

2017년 03월 21일

한국엔지니어링협회장 

*본 증명서는, 한국엔지니어링협회(www.ireg.go.kr)에서 발급한 증명서와, 주무관청에 발급받은 기명인도용 인감사본을 함께 첨부하여 사용 가능합니다.



[문서번호: vpJF-PpFG-WRzM-ytoT] [발급일자: 2014년 01월 27일]

제 2014110356 호

기업부설연구소 인정서

1. 연구소명: (주)디에스텍 기업부설연구소
[소속기업명: (주)디에스텍]
2. 소재지: 경상북도 포항시 남구 연일읍 동문로 89-1
3. 신고 연월일: 2014년 1월 22일



미래창조과학부

「기초연구진흥 및 기술개발지원에 관한 법률」 제14조, 같은 법 시행령 제16조제1항 및 제27조제1항에 따라 위와 같이 기업부설연구소로 인정합니다.



2014년 1월 24일



한국산업기술진흥협회

* 한국산업기술진흥협회는 발급하였으나 "http://www.rnd.or.kr"에서 "문서인증"을 입력하면 문본다운 및 무효성을 검증할 수 있습니다.



제 140302-02931 호

경영혁신형 중소기업(MAIN-BIZ) 확인서

업체명 : (주)디에스텍
대표자명 : 박원덕
주소 : 경북 포항시 남구 연일읍 동문로 89-1
유효기간 : 2014.11.25 ~ 2017.11.24

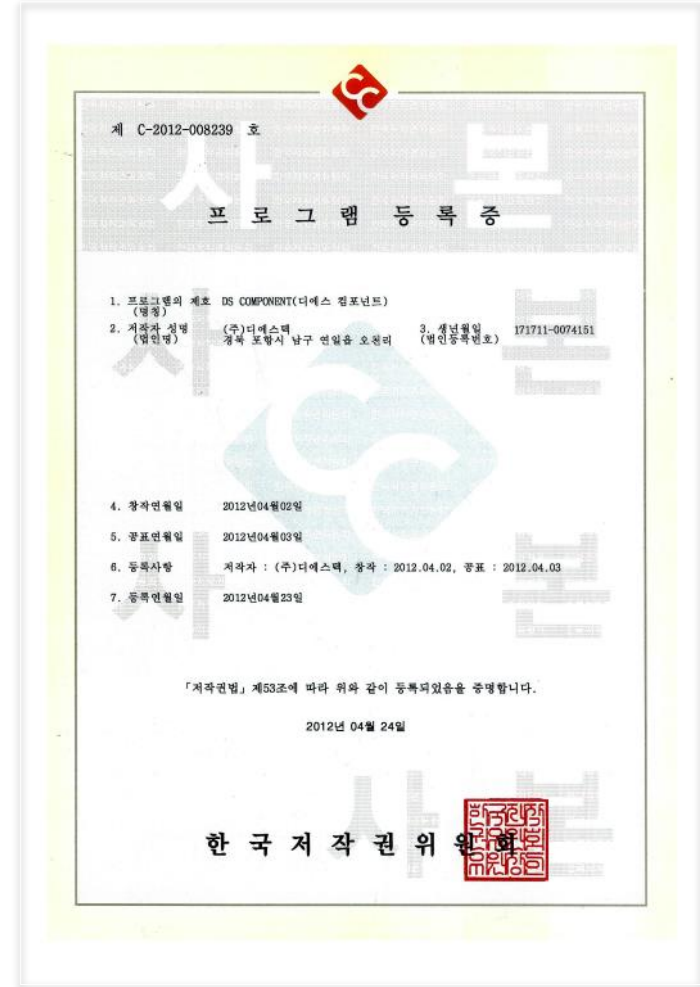
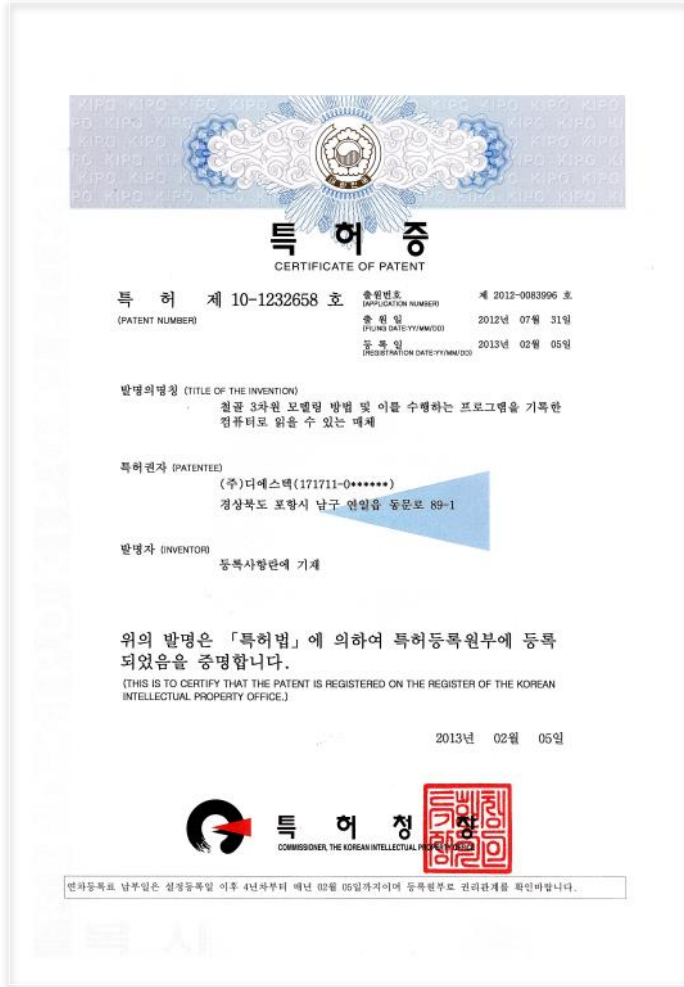
위 업체는 경영혁신형 중소기업 발굴 육성사업에 의해 선정된 경영혁신형 중소기업(MAIN-BIZ)임을 확인합니다.



2014년 11월 25일



중소기업청장

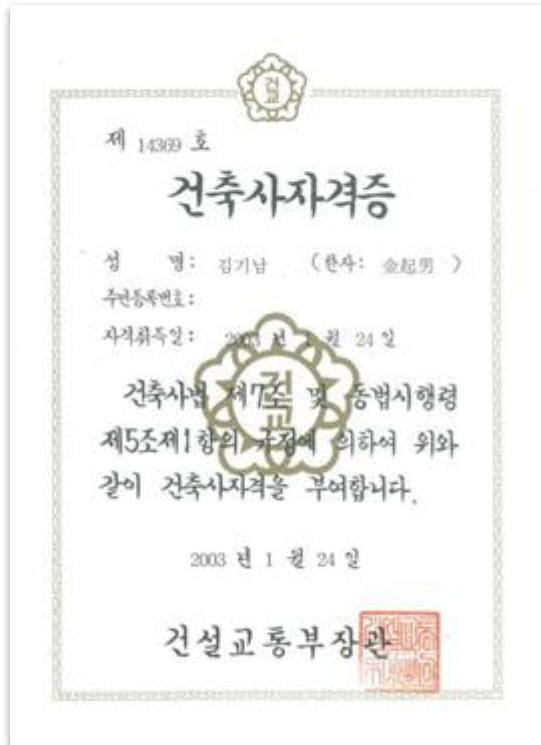


(주)디에스건축사사무소

디에스텍구조엔지니어링

직책	성명	업무분야	경력	자격사항
소장	김기남	설계(건축)	19년	건축사

직책	성명	업무분야	경력	자격사항
소장	양철규	구조	24년	건축구조기술사





본사 사업장

주소: 경북 포항시 남구 연일읍 연일로145번길 72, 4F

TEL. 054-272-7433

FAX. 054-272-7435



서울 지사 사업장

주소: 서울시 금천구 디지털로 9길 65 백상스타타워 1차 707호

TEL. 02-884-7433

FAX. 02-884-7422

DSTECH (주)디에스텍