

# DS Solution V9.1 Release Notes

## DS Solution V9.1 Release

한국어

2020. 11. 10

Version: 9.1

# DS Solution V9.1 Release Notes

## DS Solution V9.1

---

DS Solution V9.1이 출시 되었습니다. 기존 DS Solution V9.0의 업그레이드 버전으로 DS License, DS Component, Auto Connection, DS Revision의 새로운 기능이 추가 및 수정 되었습니다. 자세한 사항은 다음 항목을 참고해 주십시오.

## DS License 수정사항

---

DS License에 추가된 새로운 기능과 수정된 사항은 다음과 같습니다.

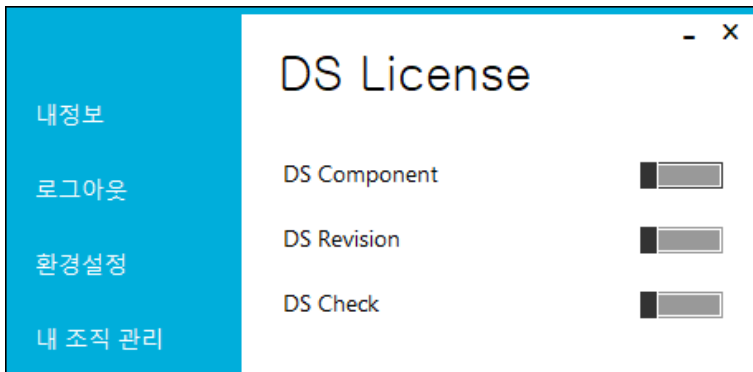
- 로그인, 메인 화면 UI 수정
- 로그아웃 문제 수정
- 시작프로그램 등록 기능 추가
- 컴포넌트 오류 메시지 박스 추가
- 다국어 지원

# DS Solution V9.1 Release Notes

## 로그인, 메인 화면 UI 수정



로그인창 UI 변경

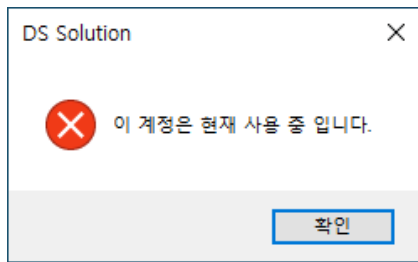


프로그램 메인화면 창의 디자인 변경

# DS Solution V9.1 Release Notes

## 로그아웃 문제 수정

---



정상적으로 프로그램을 종료하지 않을 시 다음 로그인에 문제가 된 오류사항을 수정

# DS Solution V9.1 Release Notes

## 시작프로그램 등록 기능 추가



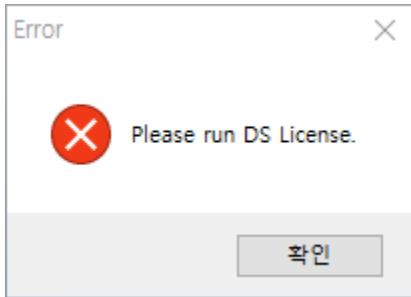
윈도우 부팅 시 DS License가 자동으로 실행되는 옵션 추가

DS Licnese 프로그램 실행 시 DS Component를 자동으로 활성화 해주는 옵션 추가

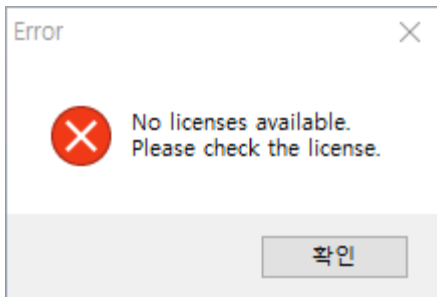
# DS Solution V9.1 Release Notes

## 컴포넌트 오류 메시지 박스 추가

---



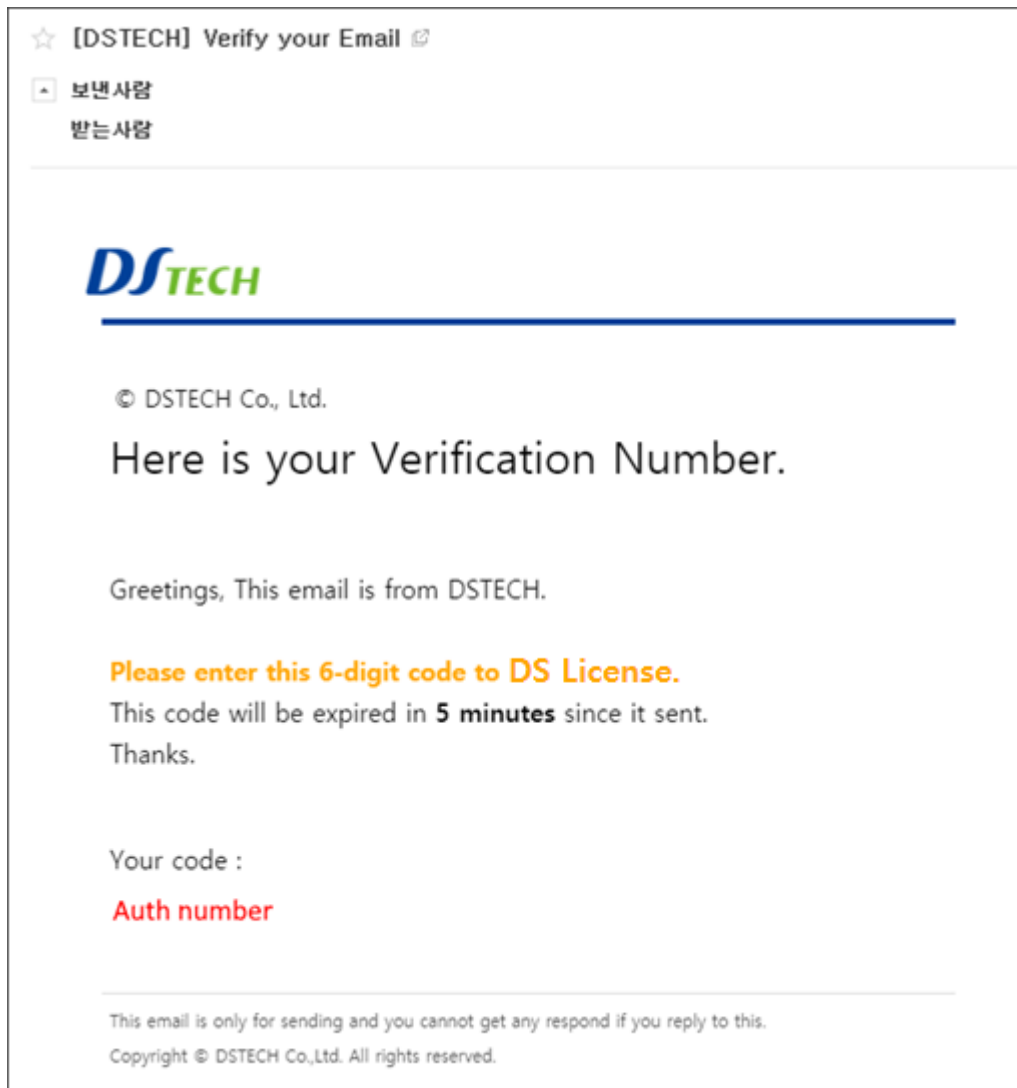
라이선스 프로그램이 실행중이지 않을 때 컴포넌트를 사용 할 경우 사용불가 메시지 박스 추가



라이선스 없이 컴포넌트를 사용할 경우 사용불가 메시지 박스 추가

# DS Solution V9.1 Release Notes

## 다국어 지원



사용 언어에 맞춰 영어, 일본어, 중국어를 사용할 수 있게 추가

가입 및 비밀번호 찾기 시 필요한 인증메일 또한 외국어(영어만 지원) 지원을 추가

# DS Solution V9.1 Release Notes

## DS Component

---

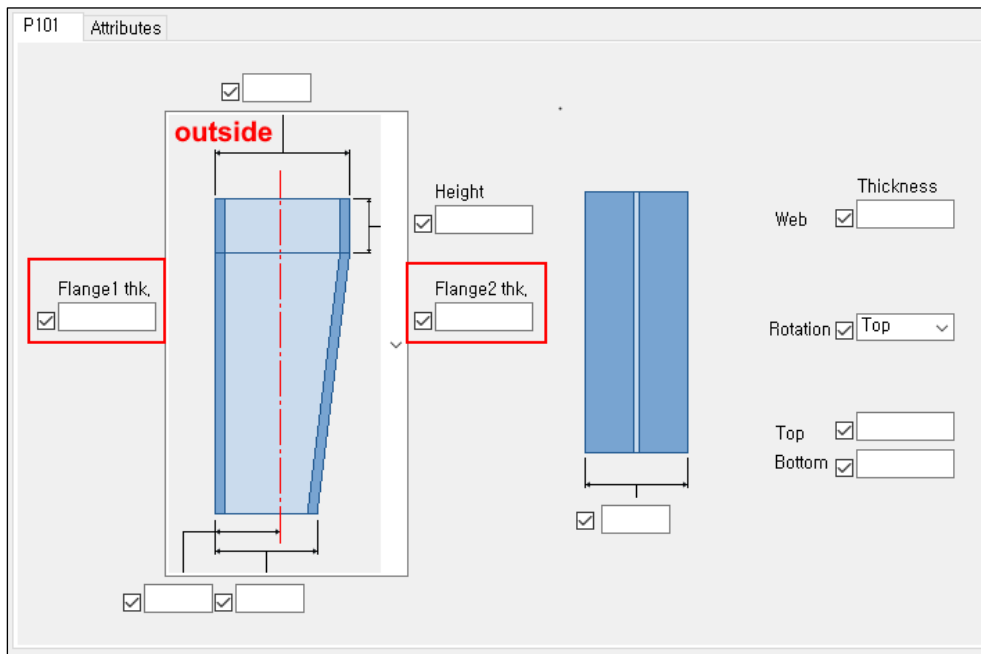
DS Component에 추가된 새로운 기능과 수정된 사항은 다음과 같습니다.

- PEB
  - P101 양쪽 Flange 개별 옵션 추가
  - P101 상부 직진 구간 추가
  - P101 Inside/Outside 생성 기준 옵션 추가
  - P101 각 Assembly Prefix, Start Number Value 값 추가
  - P102 상 하부 Flange 개별 옵션 추가
  - P102 한쪽 직진 구간 추가
  - P102 Inside/Outside 생성 기준 옵션 추가
  - P102 각 Assembly Prefix, Start Number Value 값 추가
  - P202 Fitting On/Off 기능 추가
  - P202 Rib Plate 추가
  - P202 Rib Plate On/Off 추가
  - P202 Scallop 추가
  - P202 Weld 추가

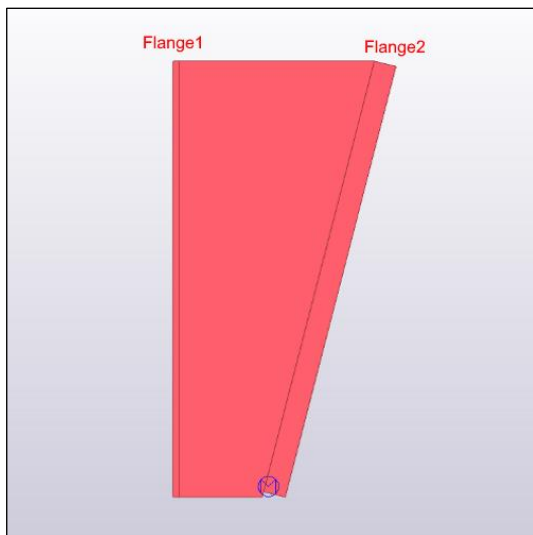


# DS Solution V9.1 Release Notes

## P101 양쪽 Flange 개별 옵션 추가

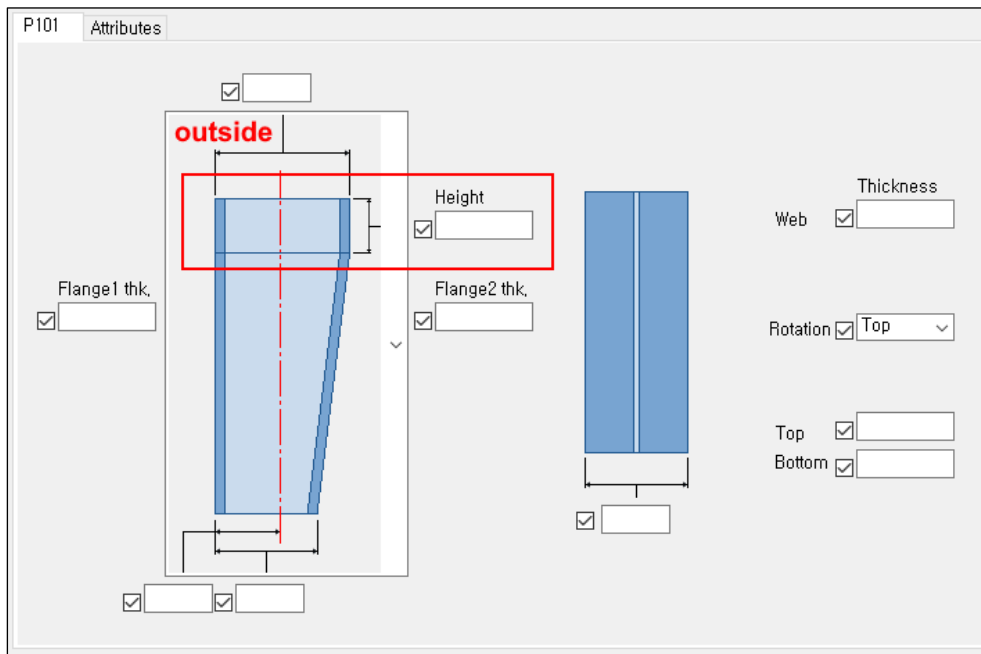


양쪽 플렌지(Flange)의 두께를 다르게 설정할 수 있도록 추가

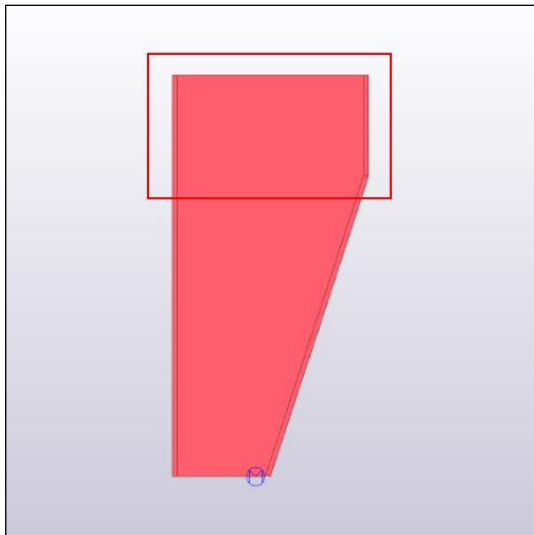


# DS Solution V9.1 Release Notes

## P101 상부 직진 구간 추가

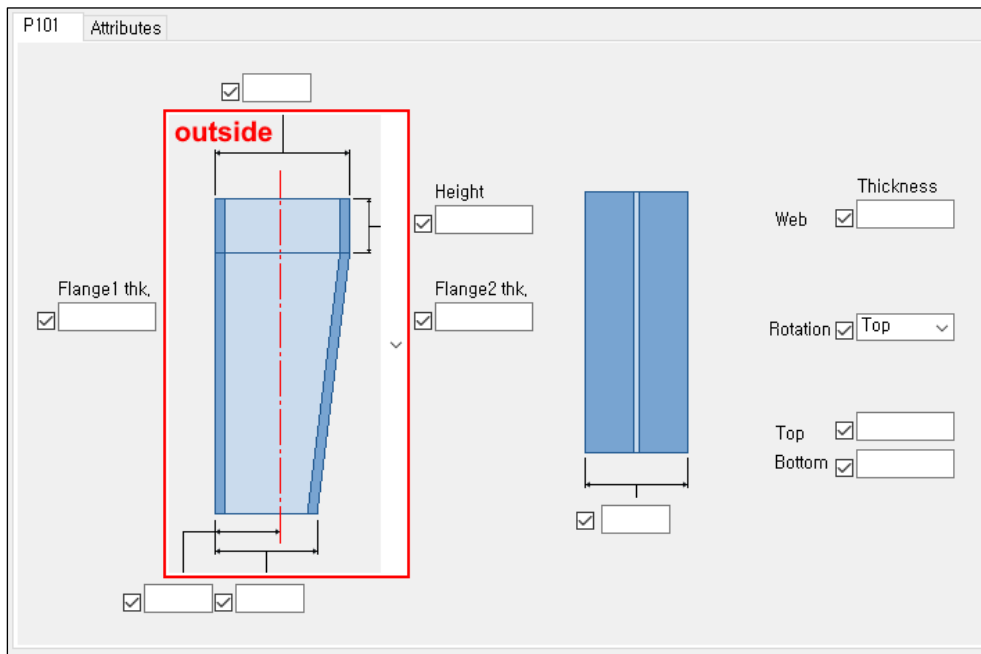


PEB Column 위쪽에 직진 구간 추가

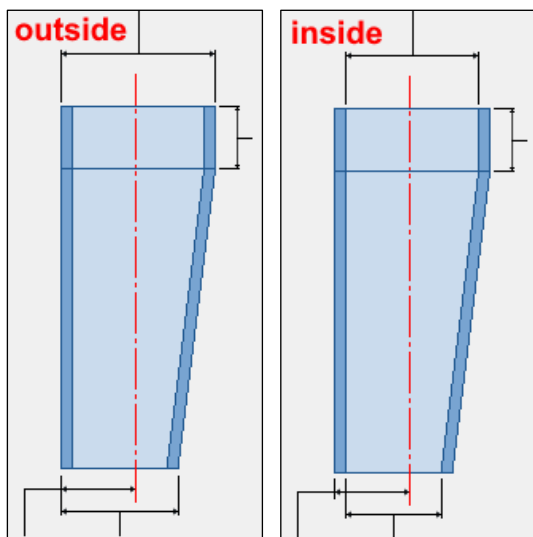


# DS Solution V9.1 Release Notes

## P101 Inside/Outside 생성 기준 옵션 추가



PEB Column 폭의 치수 기준 Outside 와 Inside로 옵션 추가



# DS Solution V9.1 Release Notes

## P101 각 Assembly Prefix, Start Number Value 값 추가

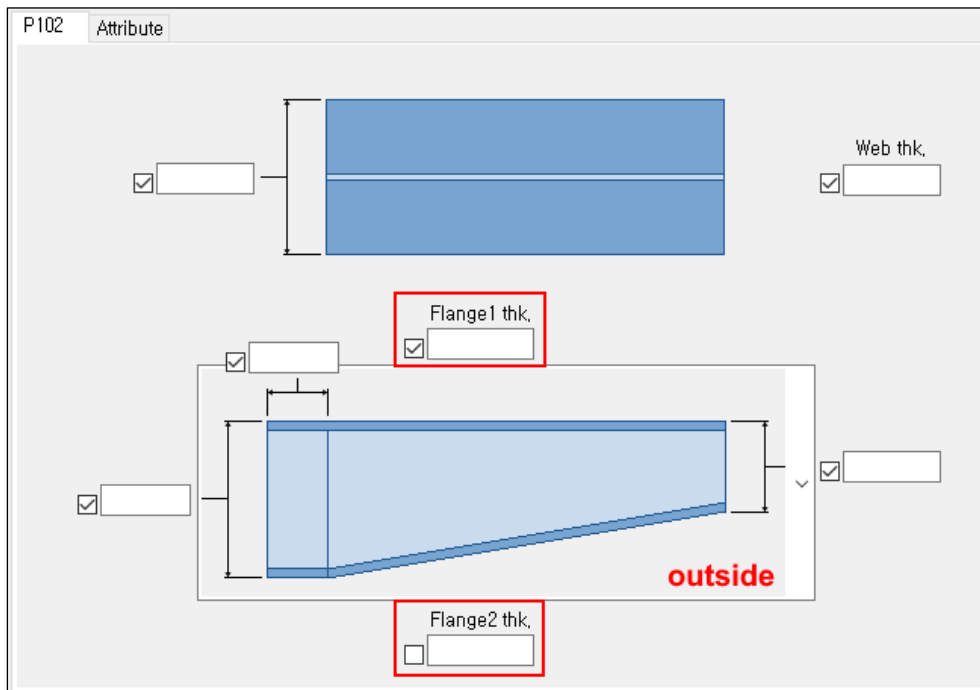
The screenshot shows the 'P101 Attributes' dialog box. It has a title bar with 'P101' and 'Attributes'. The main area contains three sections: 'Web', 'Flange', and 'Flange(Slop)'. Each section has a 'Part' row and an 'Assembly' row. The 'Part' rows have checkboxes for 'Prefix', 'Start Number', 'Material', 'Name', 'Class', and 'Finish'. The 'Assembly' rows have checkboxes for 'Prefix' and 'Start Number'. Red boxes highlight the 'Assembly' rows for each category, indicating that values for these attributes are being added.

Category	Type	Prefix	Start Number	Material	Name	Class	Finish
Web	Part	<input checked="" type="checkbox"/>	<input checked="" type="checkbox"/>	<input checked="" type="checkbox"/>	<input checked="" type="checkbox"/>	<input checked="" type="checkbox"/>	<input checked="" type="checkbox"/>
	Assembly	<input checked="" type="checkbox"/>	<input checked="" type="checkbox"/>				
Flange	Part	<input checked="" type="checkbox"/>	<input checked="" type="checkbox"/>	<input checked="" type="checkbox"/>	<input checked="" type="checkbox"/>	<input checked="" type="checkbox"/>	<input checked="" type="checkbox"/>
	Assembly	<input checked="" type="checkbox"/>	<input checked="" type="checkbox"/>				
Flange(Slop)	Part	<input checked="" type="checkbox"/>	<input checked="" type="checkbox"/>	<input checked="" type="checkbox"/>	<input checked="" type="checkbox"/>	<input checked="" type="checkbox"/>	<input checked="" type="checkbox"/>
	Assembly	<input checked="" type="checkbox"/>	<input checked="" type="checkbox"/>				

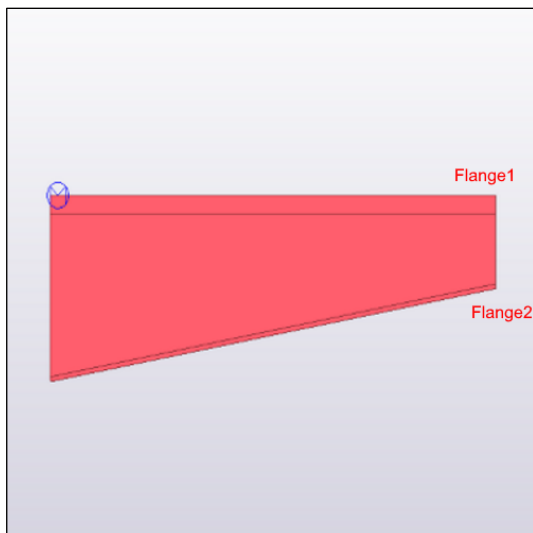
Attributes의 각 Web, Flange, Flange(Slope) Assembly Value 값 추가

# DS Solution V9.1 Release Notes

## P102 상 하부 Flange 개별 옵션 추가

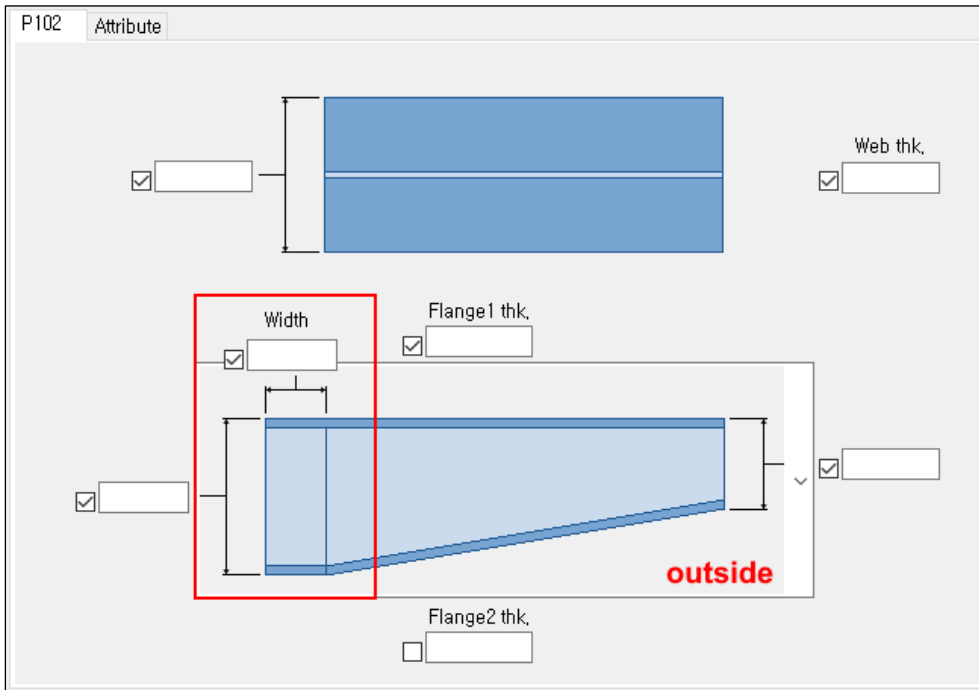


상 하부 플렌지(Flange)의 두께를 다르게 설정할 수 있도록 추가

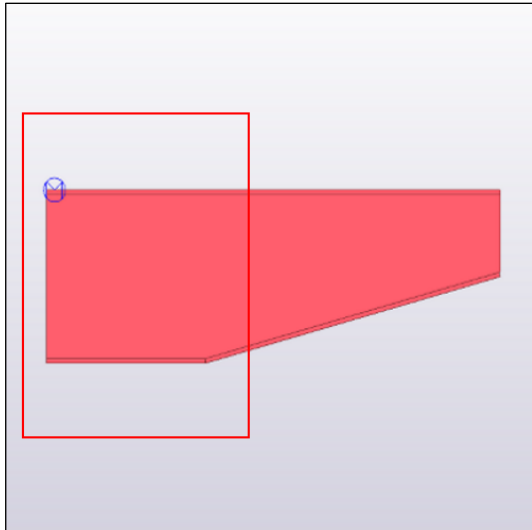


# DS Solution V9.1 Release Notes

## P102 한쪽 직진 구간 추가

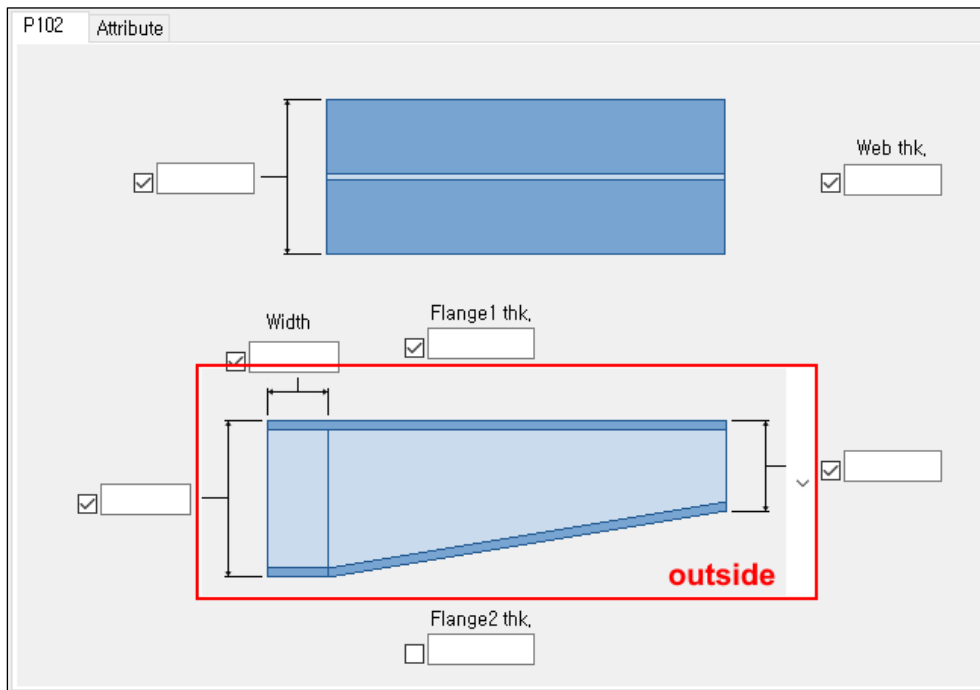


PEB Rafter 한쪽에 직진 구간 추가

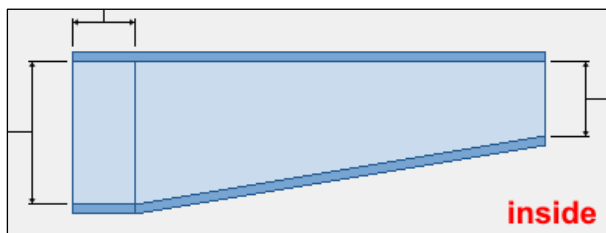
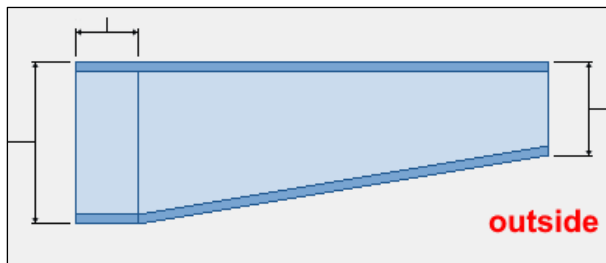


# DS Solution V9.1 Release Notes

## P102 Inside/Outside 생성 기준 옵션 추가



PEB Rafter 높이의 치수 기준 Outside 와 Inside로 옵션 추가



# DS Solution V9.1 Release Notes

## P102 각 Assembly Prefix, Start Number Value 값 추가

The screenshot shows a configuration window titled 'P102 Attribute'. It contains three sections for different attributes: 'Web', 'Flange', and 'Flange(Slop)'. Each section has two rows of checkboxes: 'Part' and 'Assembly'. The 'Assembly' checkboxes are highlighted with red boxes, indicating they are the focus of the update. The columns are labeled 'Prefix', 'Start Number', 'Material', 'Name', 'Class', and 'Finish'. The 'Material' column has a small 'S' icon next to its checkbox.

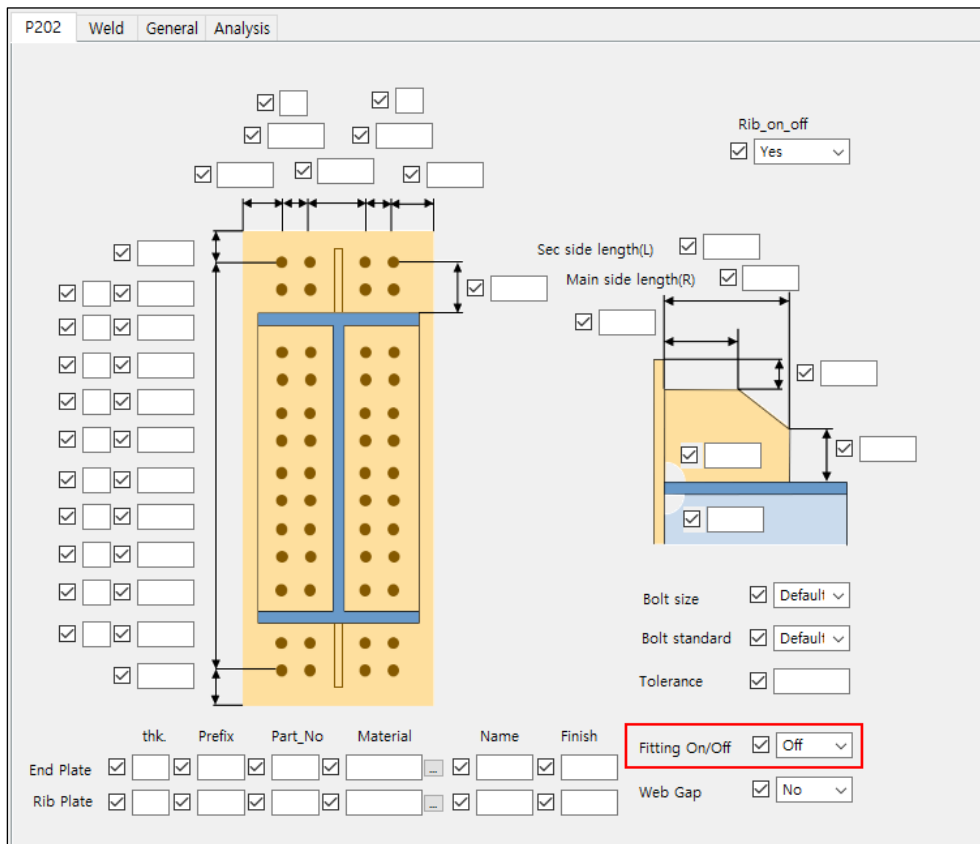
Attribute	Part	Prefix	Start Number	Material	Name	Class	Finish
Web	<input checked="" type="checkbox"/>	<input type="checkbox"/>	<input type="checkbox"/>	<input checked="" type="checkbox"/>	<input checked="" type="checkbox"/>	<input type="checkbox"/>	<input type="checkbox"/>
	<input checked="" type="checkbox"/>	<input type="checkbox"/>	<input type="checkbox"/>				
Flange	<input checked="" type="checkbox"/>	<input type="checkbox"/>	<input type="checkbox"/>	<input checked="" type="checkbox"/>	<input checked="" type="checkbox"/>	<input type="checkbox"/>	<input type="checkbox"/>
	<input checked="" type="checkbox"/>	<input type="checkbox"/>	<input type="checkbox"/>				
Flange(Slop)	<input checked="" type="checkbox"/>	<input type="checkbox"/>	<input type="checkbox"/>	<input checked="" type="checkbox"/>	<input checked="" type="checkbox"/>	<input type="checkbox"/>	<input type="checkbox"/>
	<input checked="" type="checkbox"/>	<input type="checkbox"/>	<input type="checkbox"/>				

Attributes의 각 Web, Flange, Flange(Slope) Assembly Value 값 추가

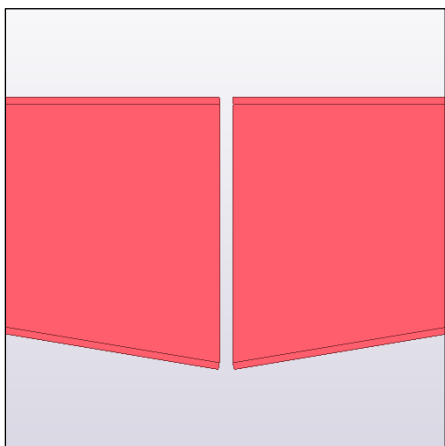


# DS Solution V9.1 Release Notes

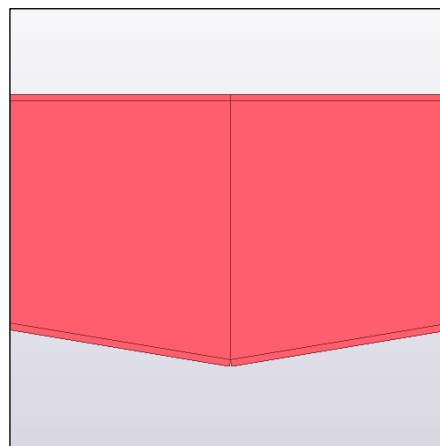
## P202 Fitting On/Off 기능 추가



Rafter PEB와 PEB 사이 Gap(갭)이 있는 경우와 없는 경우에 따라 사용 할 수 있도록 Fitting On/Off 옵션 추가



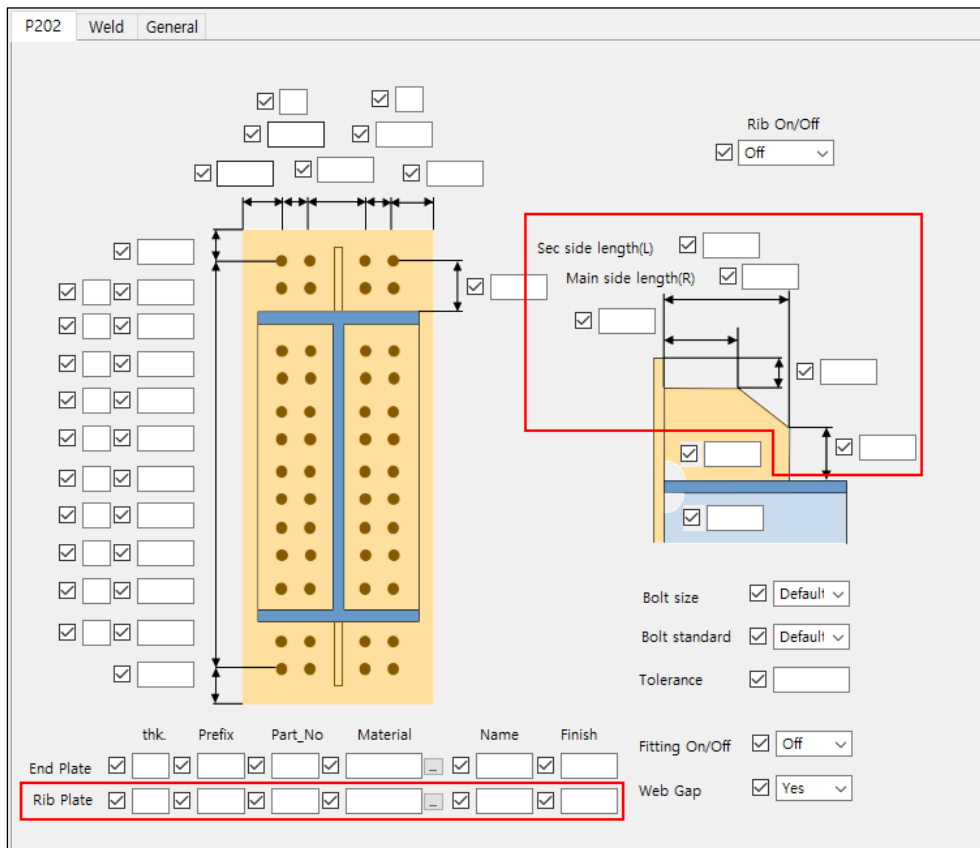
Fitting On



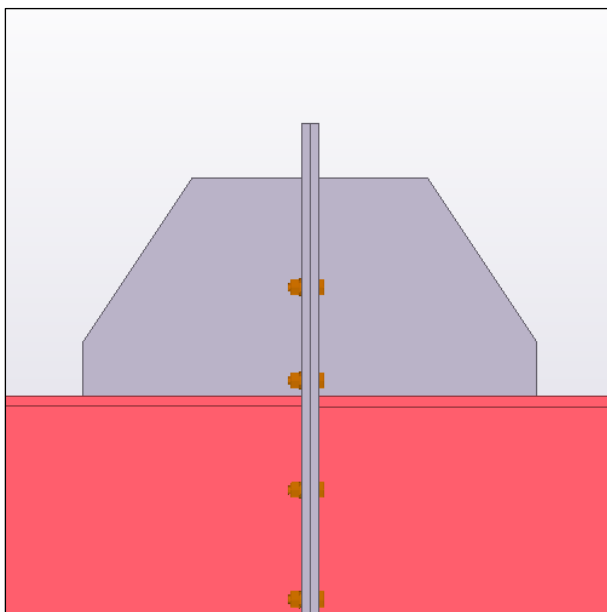
Fitting Off

# DS Solution V9.1 Release Notes

## P202 Rib Plate 추가

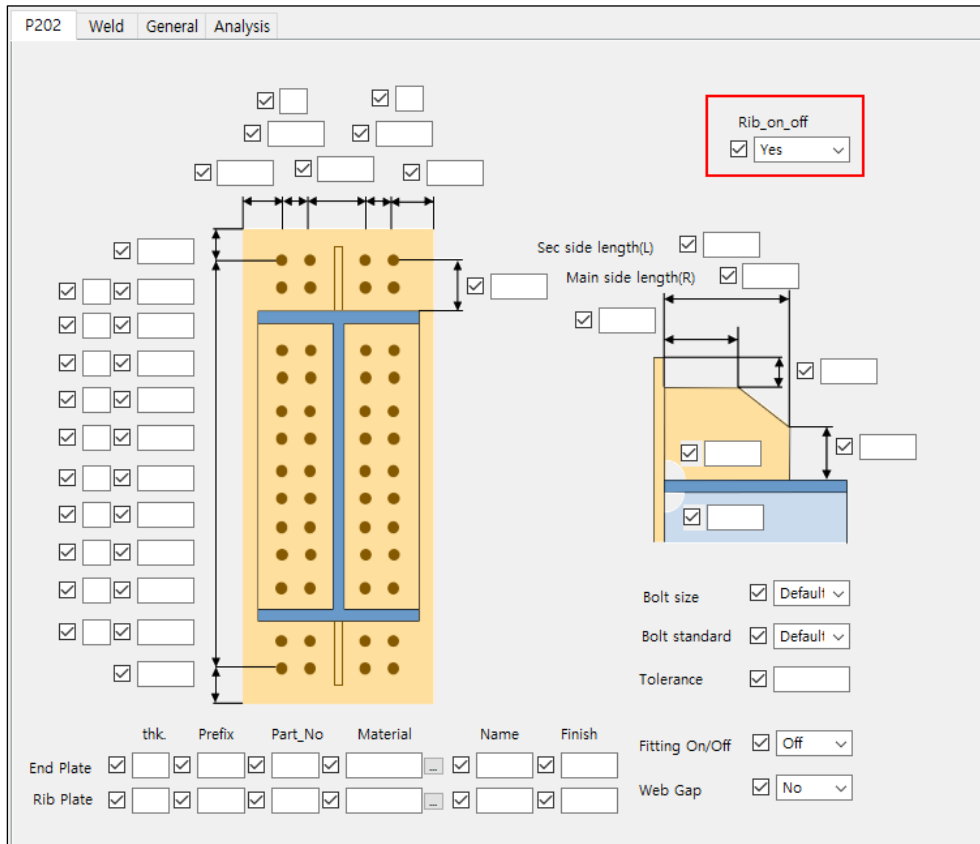


## Rib Plate 추가

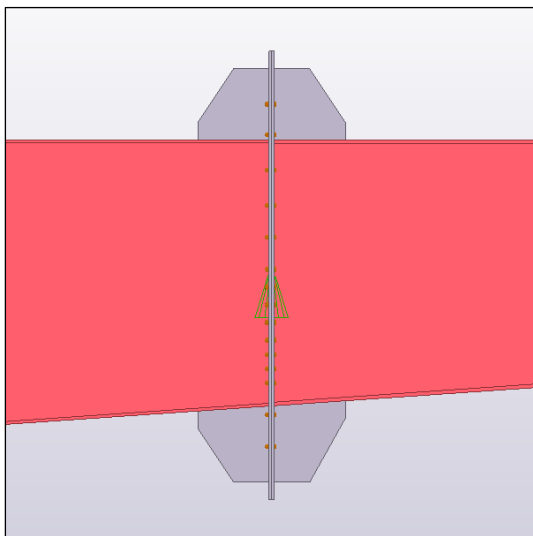


# DS Solution V9.1 Release Notes

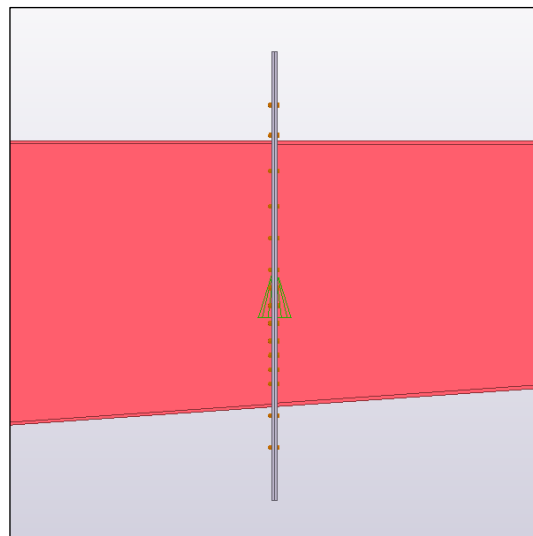
## P202 Rib Plate On/Off 추가



## Rib Plate On/Off 추가



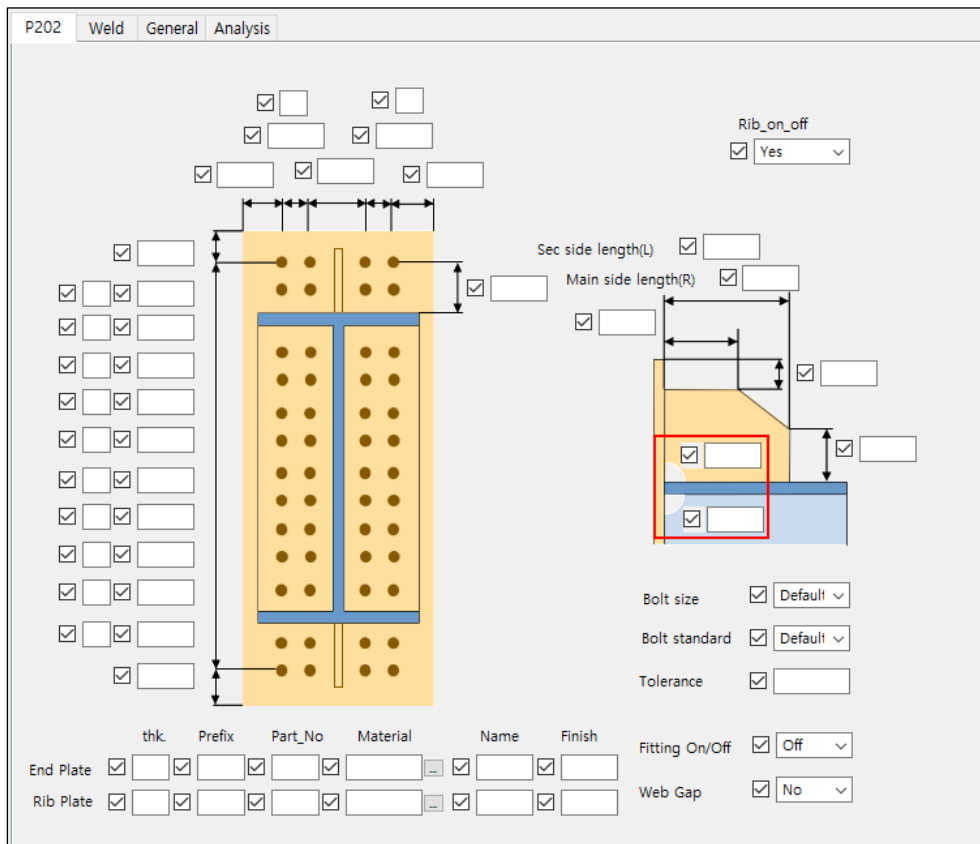
On



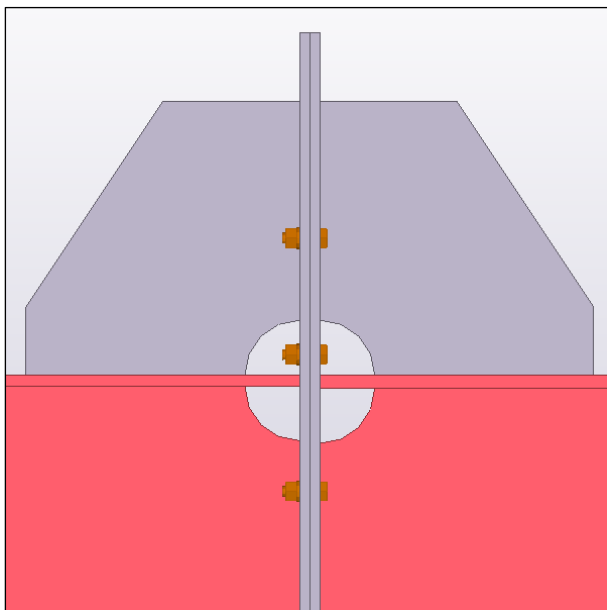
Off

# DS Solution V9.1 Release Notes

## P202 Scallop 추가

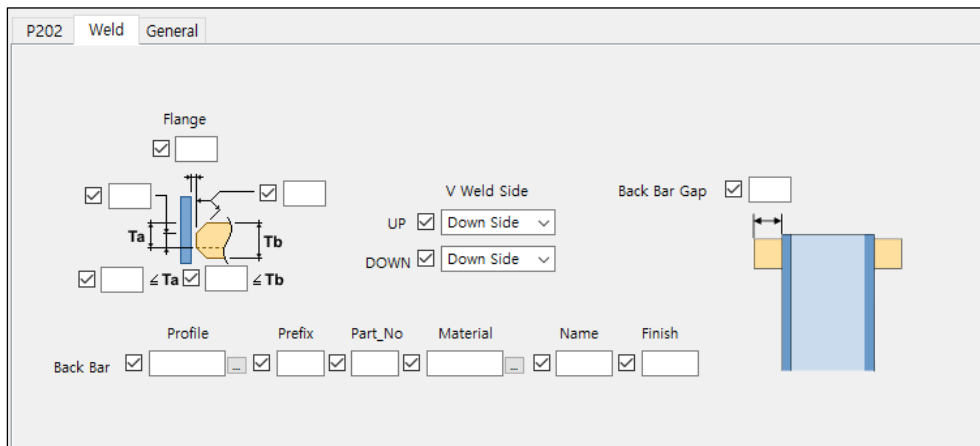


## Scallop 추가



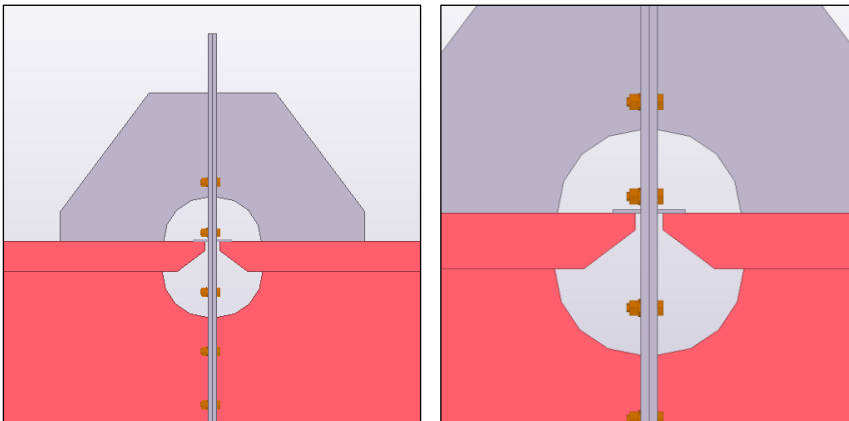
# DS Solution V9.1 Release Notes

## P202 Weld 추가

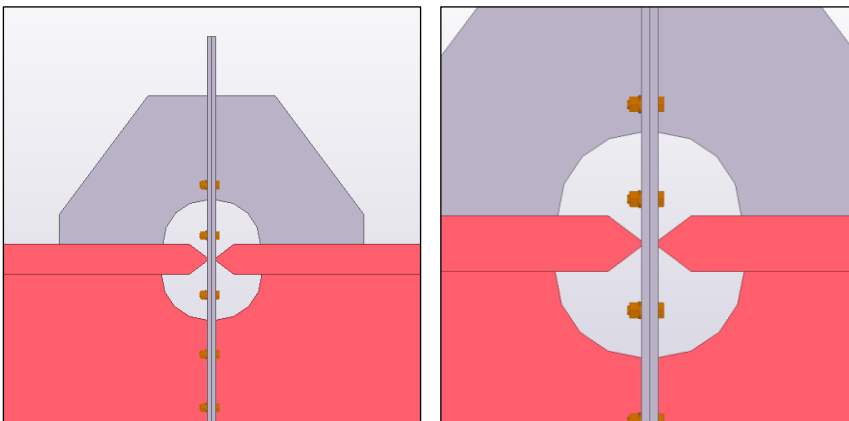


Weld 옵션 추가

V개선



K개선



# DS Solution V9.1 Release Notes

## Auto Connection

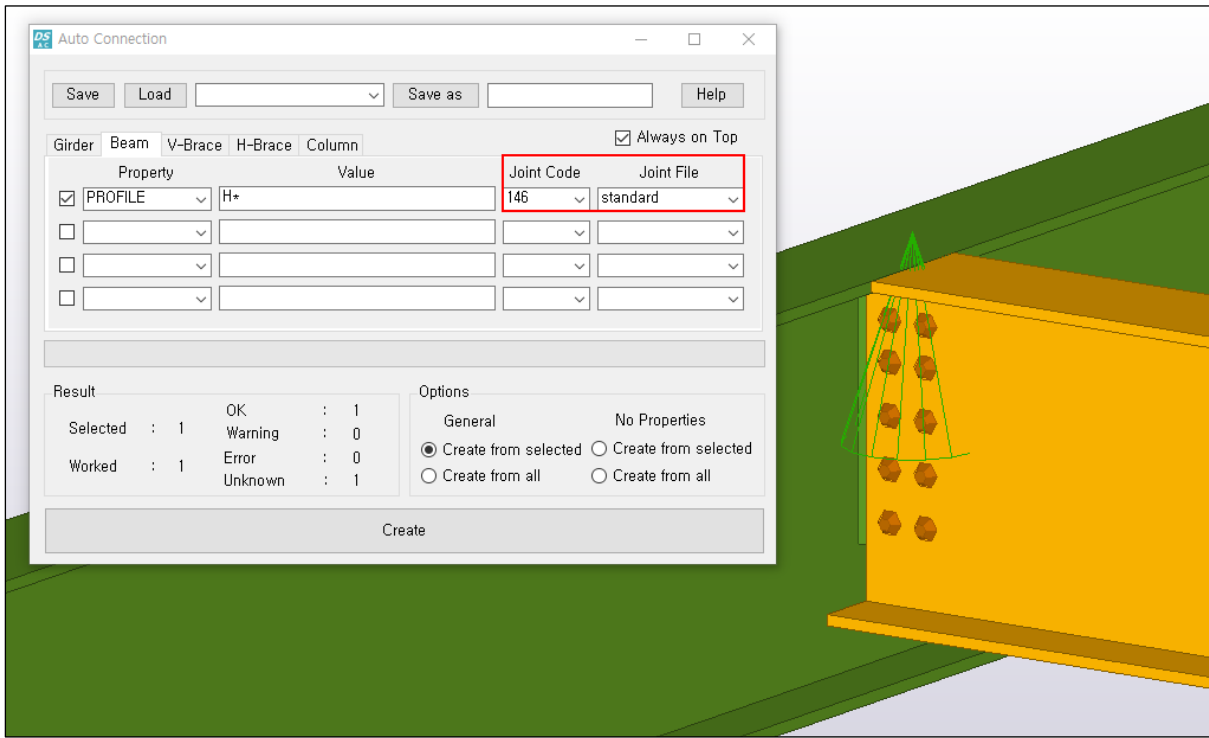
---

Auto Connection에 추가된 새로운 기능과 수정된 사항은 다음과 같습니다.

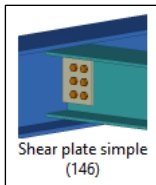
- System Component 추가
- Column 및 H-Brace Progress Bar 수정
- Column - J711(Post) 추가
- Brace - J763(Brace Splice Connection) 추가
- 누락된 Value값 메시지 박스
- Component Connect 결과 표시 및 Reports 생성

# DS Solution V9.1 Release Notes

## System Component 추가



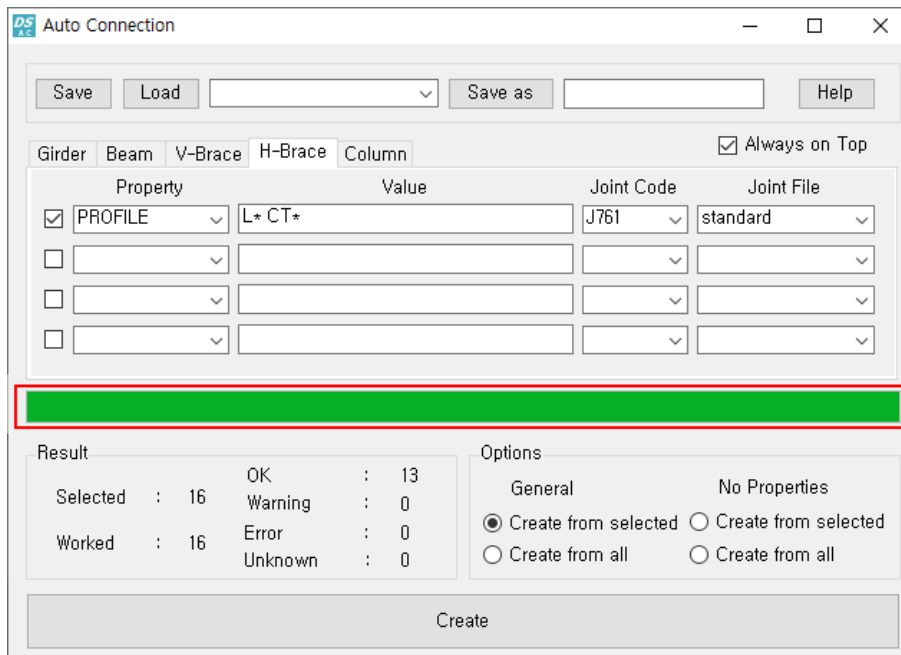
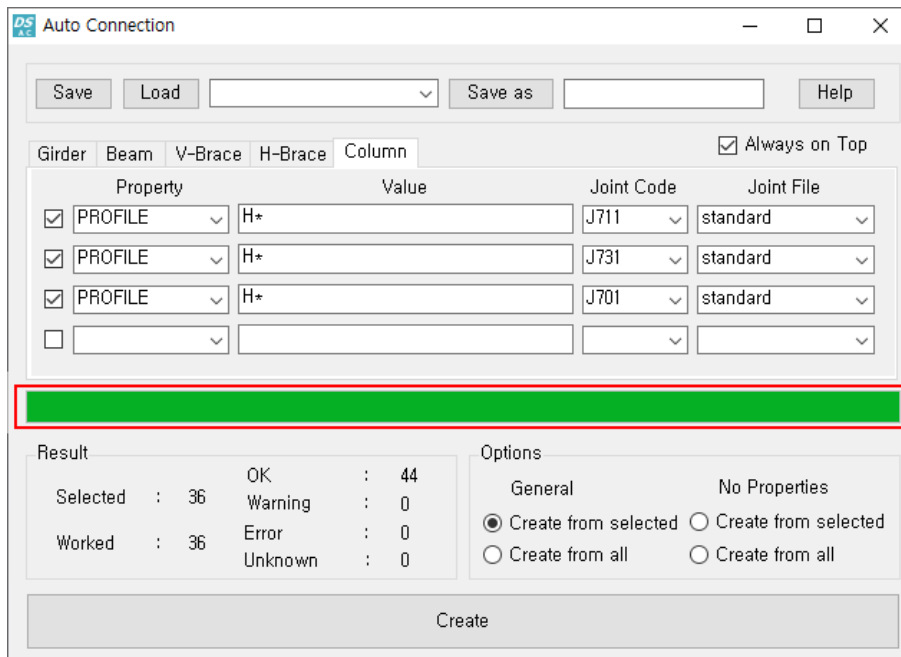
## System Component 추가



Joint Code에 시스템 컴포넌트 번호 입력, Joint File에 시스템 컴포넌트의 Save As 파일 이름 입력 시 자동접합 가능

# DS Solution V9.1 Release Notes

## Column 및 H-Brace Progress Bar 수정

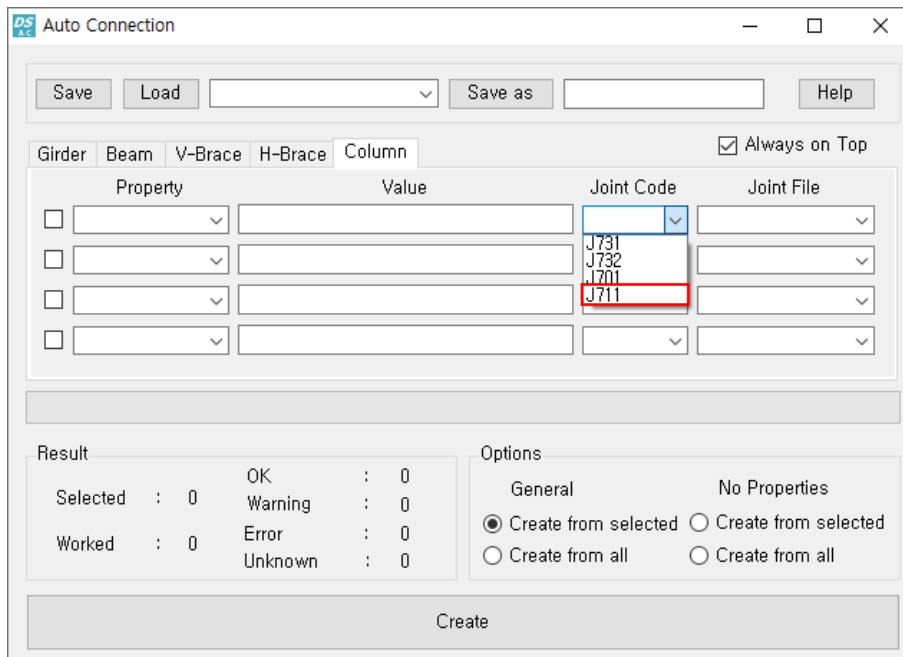


Column과 H-Brace의 Progress Bar 작동 오류 수정

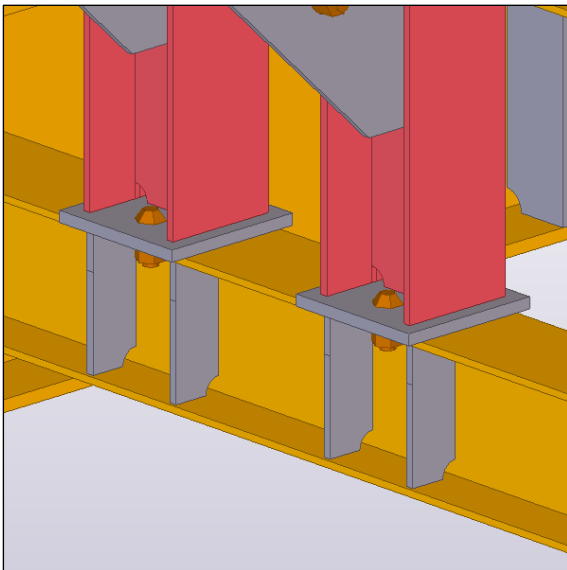


# DS Solution V9.1 Release Notes

## Column - J711(Post) 추가

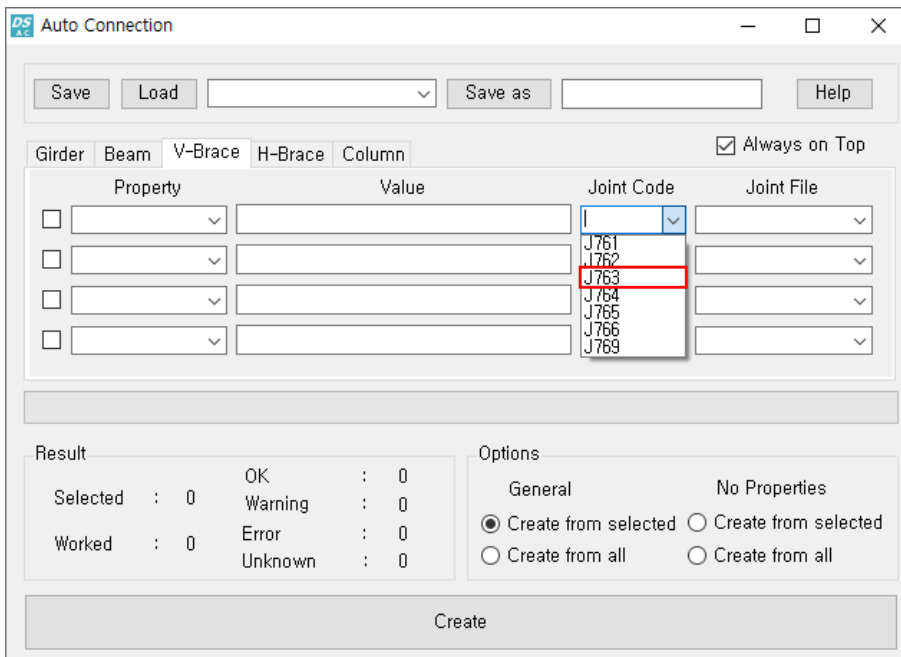
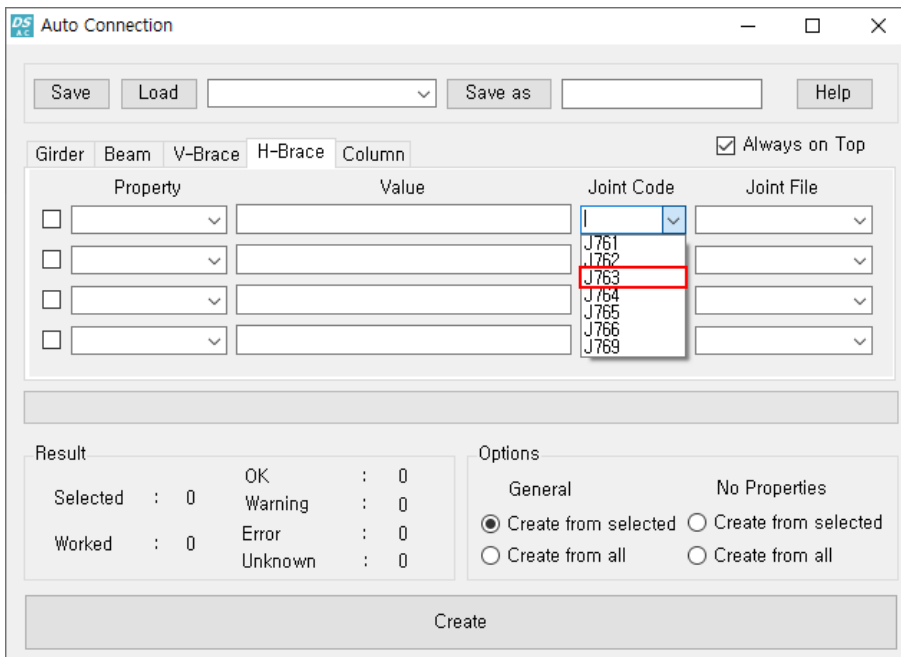


Column Tab의 Joint Code J711(Post) 추가



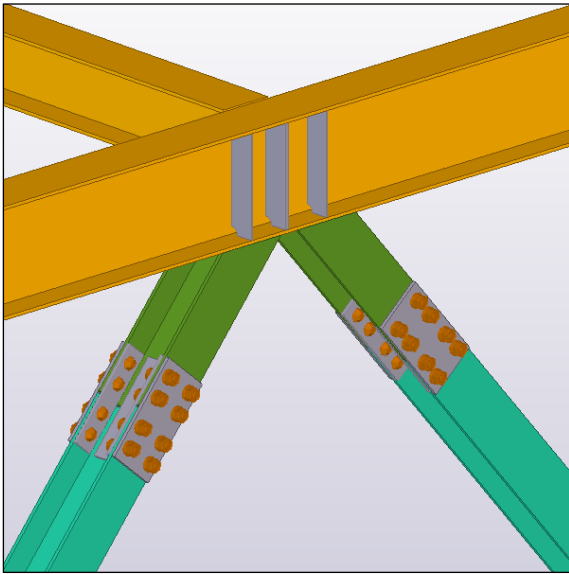
# DS Solution V9.1 Release Notes

## Brace - J763(Brace Splice Connection) 추가



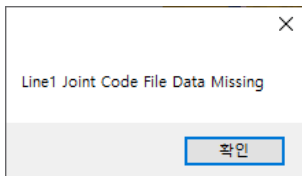
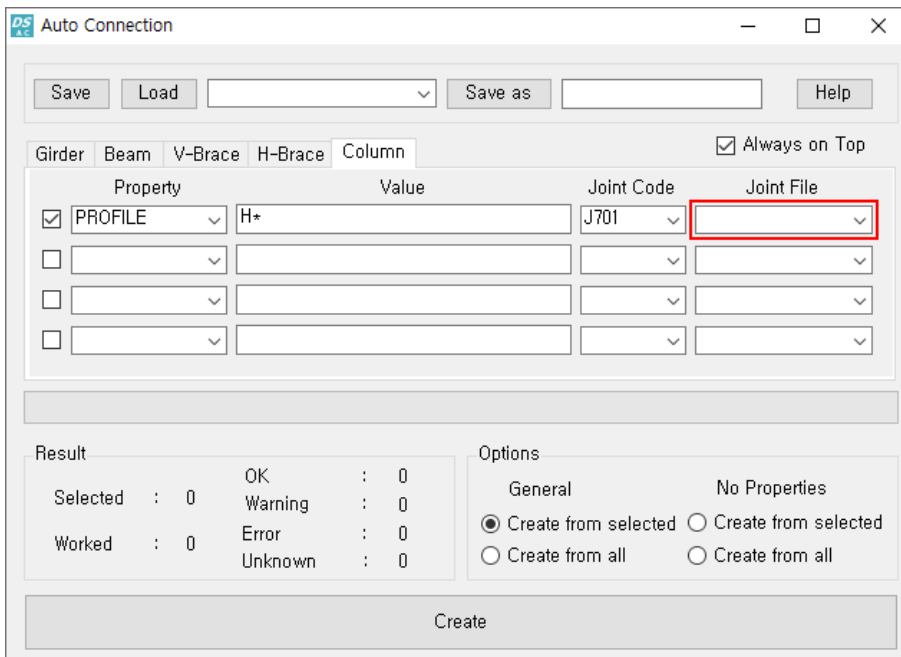
V-Brace, H-Brace Tab의 Joint Code J763(Brace Splice Connection) 추가

# DS Solution V9.1 Release Notes



# DS Solution V9.1 Release Notes

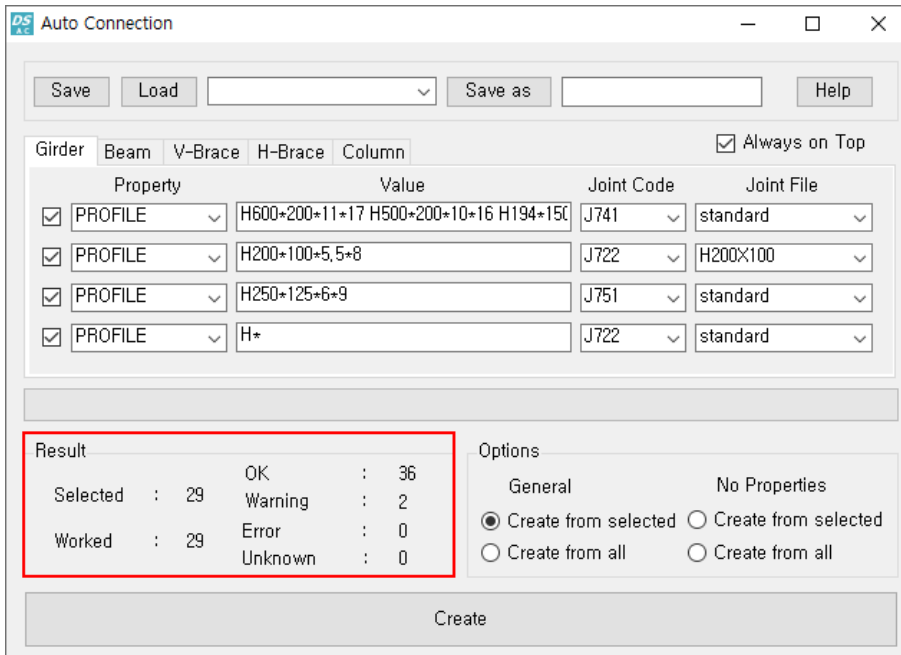
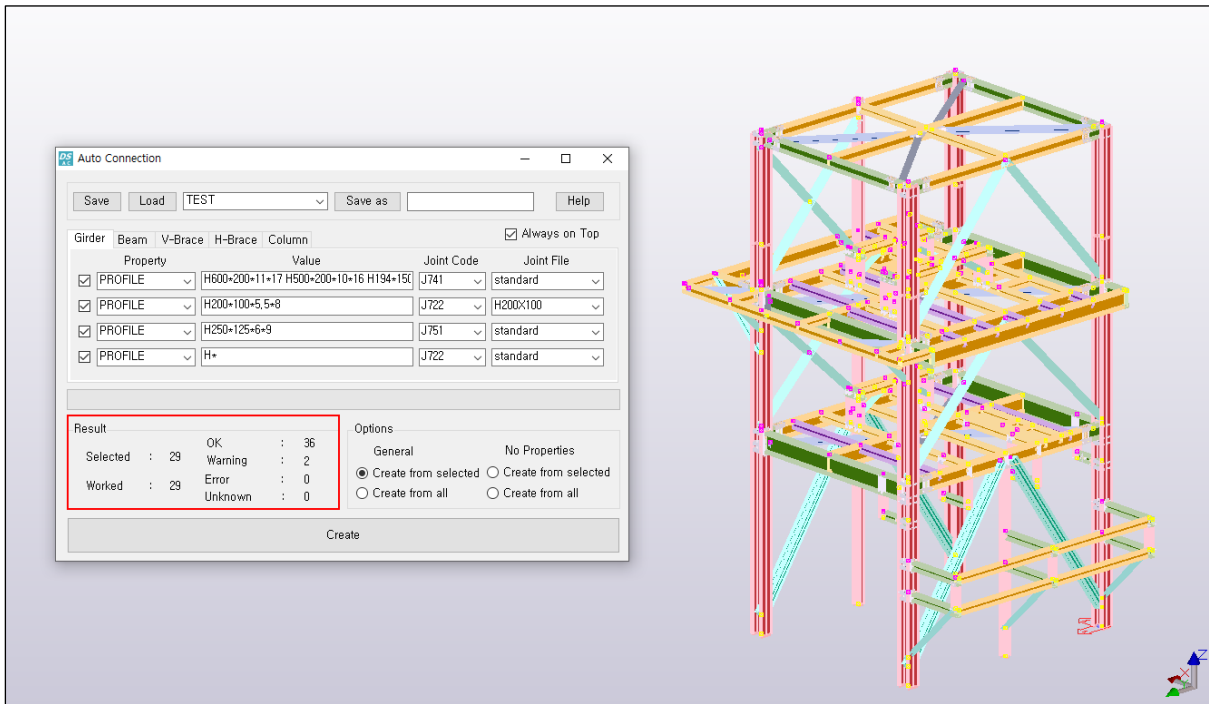
## 누락된 Value값 메시지 박스



누락된 Value값 알람 메시지 추가

# DS Solution V9.1 Release Notes

## Component Connect 결과 표시 및 Reports 생성



선택된 부재와 Component 생성 결과 추가

- AC\_Beam\_to\_Beam\_Joint\_Missing.txt
- AC\_Column\_Girder\_Joint\_Missing.txt
- AC\_Column\_Joint\_Missing.txt
- AC\_H\_Brace\_Joint\_Missing.txt
- AC\_V\_Brace\_Joint\_Missing.txt

# DS Solution V9.1 Release Notes

```

*AC_Column_Joint_Missing.txt - Windows 메모장
파일(F) 편집(E) 서식(O) 보기(V) 도움말(H)
Main_ID: 11815031 Beam_ID: 13661985 2020년 11월 16일 10시 33분: Warning
Main_ID: 12047309 Beam_ID: 12046196 2020년 11월 16일 10시 38분: Warning
Main_ID: 12047301 Beam_ID: 12046183 2020년 11월 16일 10시 38분: Warning
Main_ID: 12047309 Beam_ID: 12046196 2020년 11월 16일 10시 40분: Warning
Main_ID: 12047309 Beam_ID: 12046196 2020년 11월 16일 10시 44분: Warning
Main_ID: 12047301 Beam_ID: 12046183 2020년 11월 16일 10시 44분: Warning
Main_ID: 11951772 Beam_ID: 11814991 2020년 11월 16일 10시 50분: UnKnow
Main_ID: 11949352 Beam_ID: 11814981 2020년 11월 16일 10시 50분: UnKnow
Main_ID: 11952486 Beam_ID: 11814971 2020년 11월 16일 10시 50분: UnKnow
Main_ID: 11951082 Beam_ID: 11814961 2020년 11월 16일 10시 50분: UnKnow
Main_ID: 13495823 Beam_ID: 13496018 2020년 11월 16일 10시 52분: Warning
Main_ID: 13495803 Beam_ID: 13496006 2020년 11월 16일 10시 52분: Warning
Main_ID: 12047309 Beam_ID: 12046196 2020년 11월 16일 10시 52분: Warning
Main_ID: 12047301 Beam_ID: 12046183 2020년 11월 16일 10시 52분: Warning
Main_ID: 12043078 Beam_ID: 12040262 2020년 11월 16일 10시 52분: Error
Main_ID: 12043116 Beam_ID: 12040262 2020년 11월 16일 10시 52분: Warning
Main_ID: 11747080 Beam_ID: 12039682 2020년 11월 16일 10시 52분: Warning
Main_ID: 12041797 Beam_ID: 12039682 2020년 11월 16일 10시 52분: Error
Main_ID: 12012107 Beam_ID: 12011978 2020년 11월 16일 10시 52분: Error
Main_ID: 12012098 Beam_ID: 12011967 2020년 11월 16일 10시 52분: Warning
Main_ID: 11747080 Beam_ID: 11747199 2020년 11월 16일 10시 52분: Warning
Main_ID: 12041797 Beam_ID: 11747199 2020년 11월 16일 10시 52분: Warning
Main_ID: 13495823 Beam_ID: 13496018 2020년 11월 16일 10시 53분: Warning
Main_ID: 13495803 Beam_ID: 13496006 2020년 11월 16일 10시 53분: Warning
Ln 10, Col 70 100% Windows (CRLF) UTF-16 LE
  
```

Auto Connection 집합 부재 별 Missing Report 생성

-Girder: Column Girder Joint Missing

-Beam: Beam: Beam to Beam Joint Missing

-V-Brace: V Brace Joint Missing

-H-Brace: H Brace Joint Missing

-Column: Column Joint Missing

저장위치: 모델 Attributes 폴더

# DS Solution V9.1 Release Notes

## DS Revision

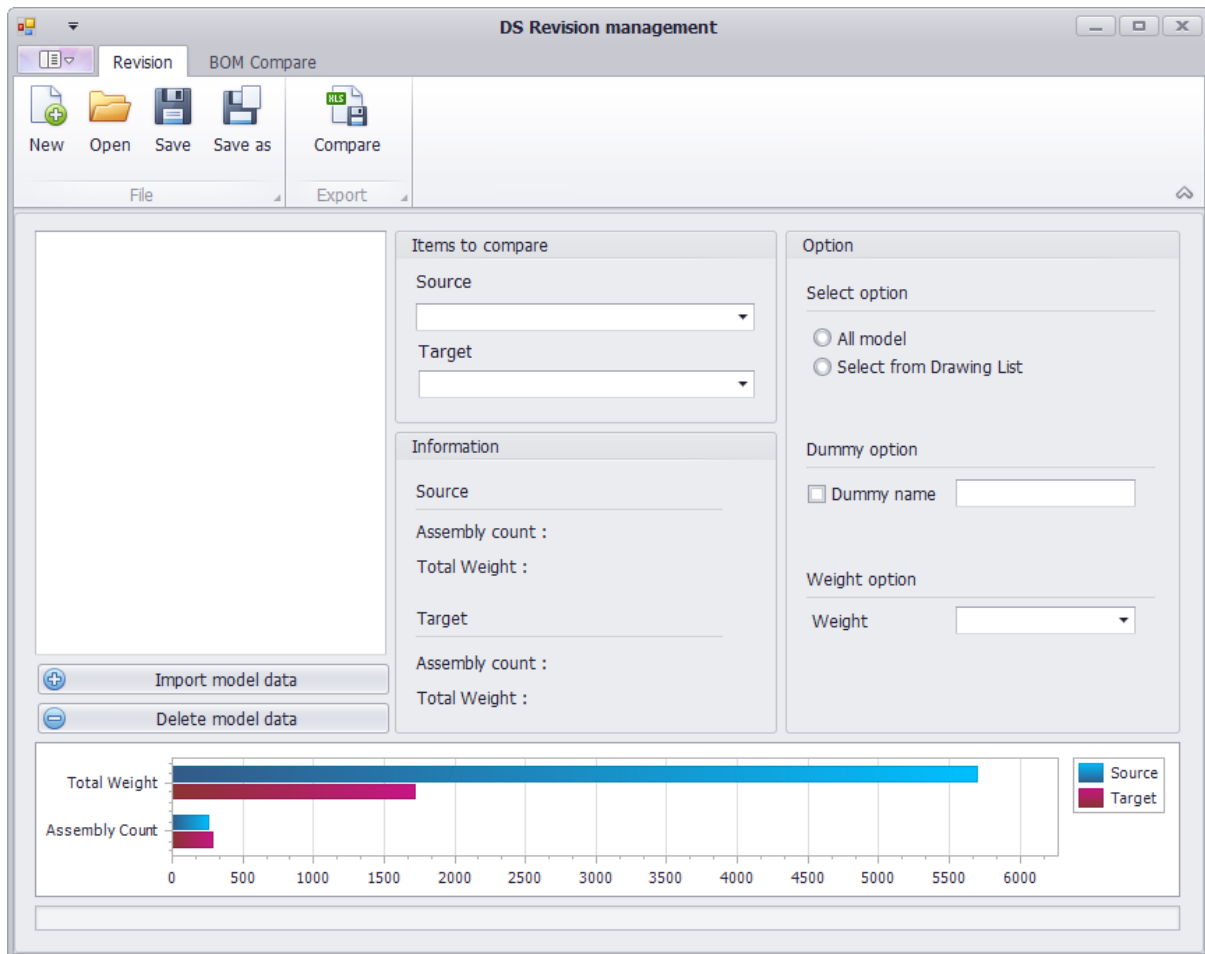
---

DS Revision 에 추가된 새로운 기능과 수정된 사항은 다음과 같습니다.

- 메인 화면 UI 수정
- Information Total Weight, Assembly Count 그래프 추가
- BOM Compare와 통합

# DS Solution V9.1 Release Notes

## 메인 화면 UI 수정

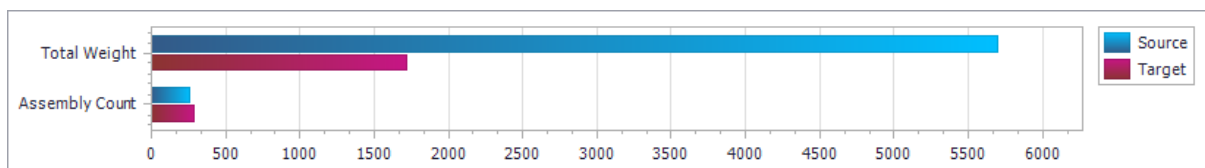
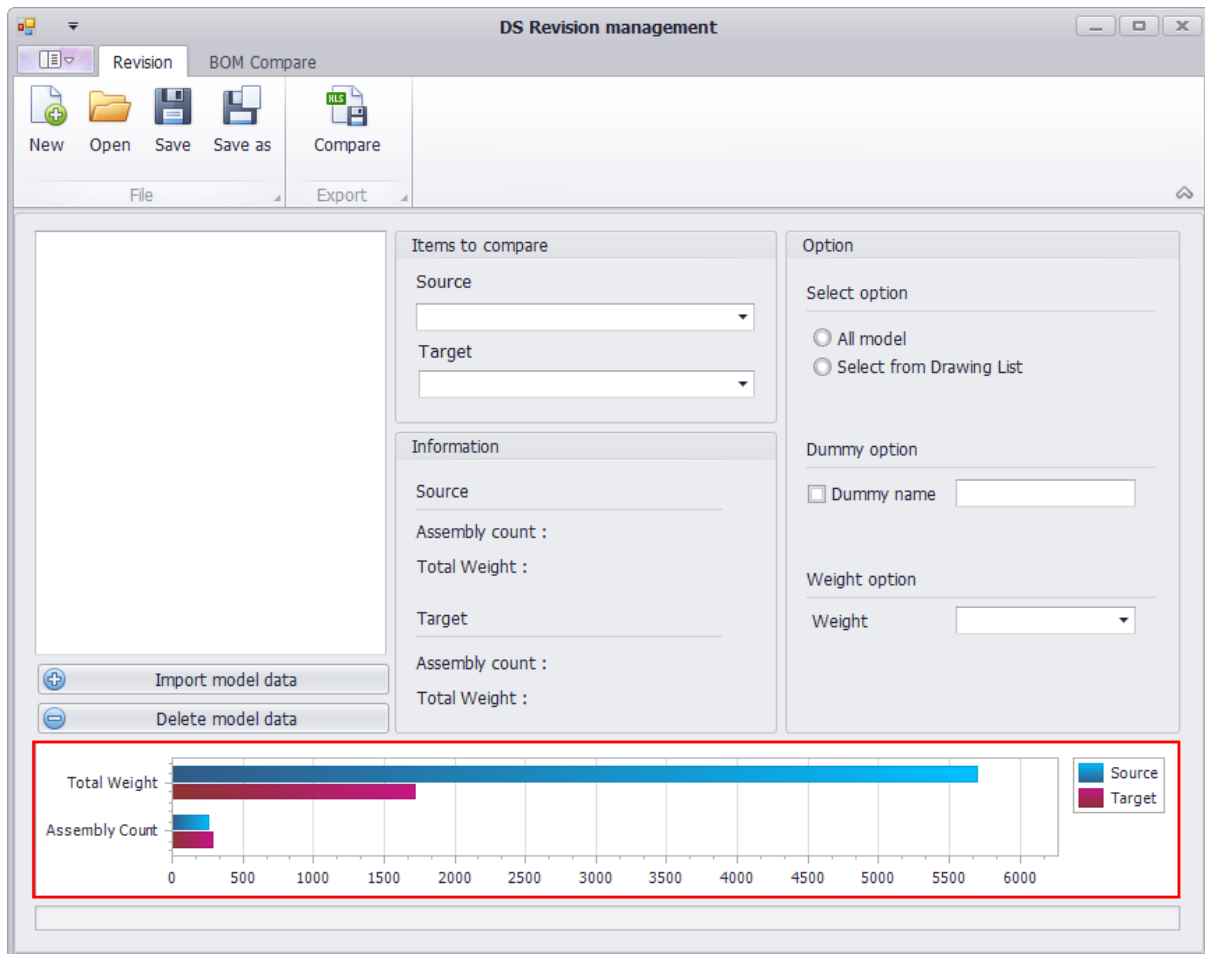


메인화면의 UI 수정



# DS Solution V9.1 Release Notes

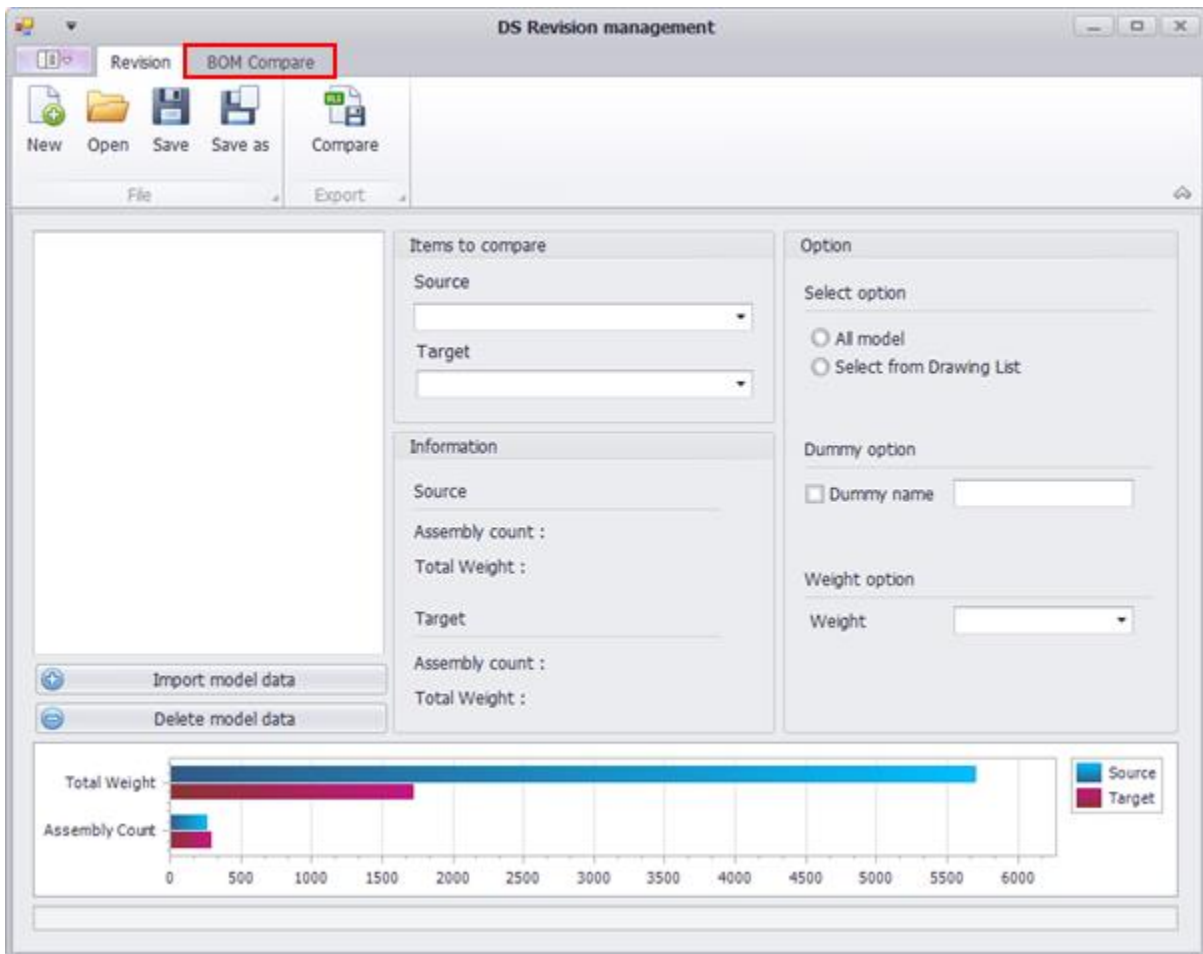
## Information Total Weight, Assembly Count 그래프 추가



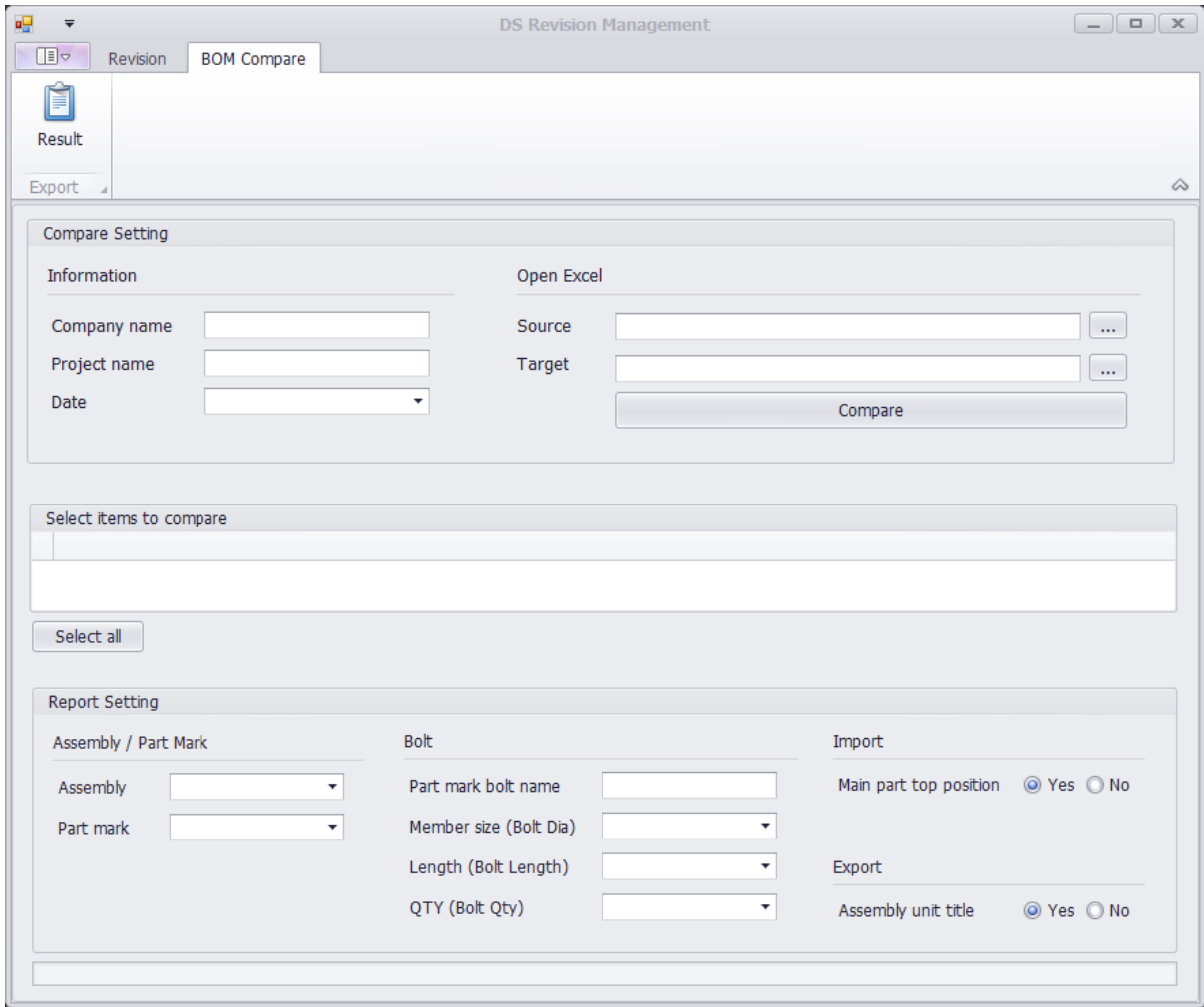
기존의 텍스트와 수치로만 보여주던 Information Total Weight, Assembly Count의 그래프 추가

# DS Solution V9.1 Release Notes

## BOM Compare와 통합



# DS Solution V9.1 Release Notes



BOM Compare 프로그램 탭으로 추가