

DS Solution V12.0 Release Notes

DS Solution V12.0 Release

한국어

2023. 05. 31

Version: 12.0

DS Solution V12.0 Release Notes

DS Solution V12.0

DS Solution V12.0이 출시되었습니다. 기존 DS Solution V11.1의 업그레이드 버전으로 DS License, DS Check 및 DS Component의 새로운 기능이 추가 및 수정되었습니다.

DS License 수정사항

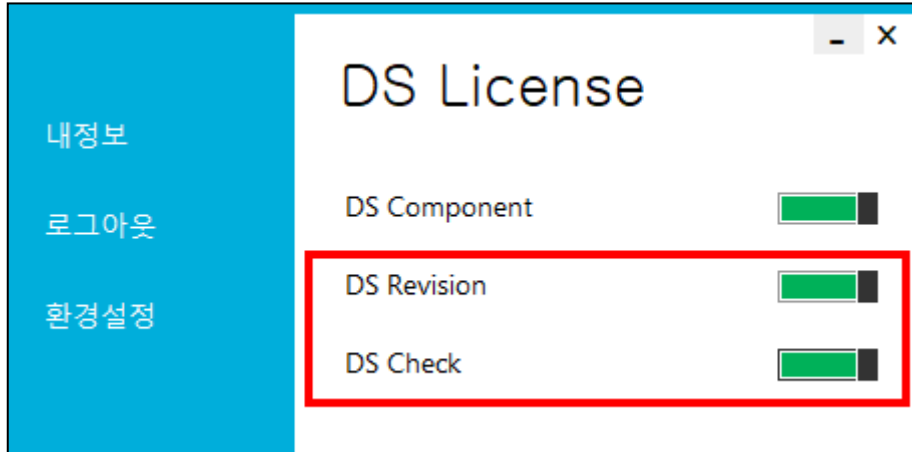
DS License에 추가된 새로운 기능과 수정된 사항은 다음과 같습니다.

- DS Revision, DS Check의 Trial 사용 업데이트
- 사용 장치 등록 대수 3대에서 5대로 증설
- DS Revision, DS Check의 자동 활성화 추가
- 기타 버그 수정

DS Solution V12.0 Release Notes

DS Revision, DS Check의 Trial 사용 업데이트

- 기존에 DS Component만 사용 가능하던 Trial이 DS Revision과 DS Check도 사용 가능하도록 업데이트



사용 장치 등록 대수 3대에서 5대로 증설

- 기존에 1개 아이디로 등록 가능한 장치 대수 3대에서 5대로 장치 등록 대수 증설

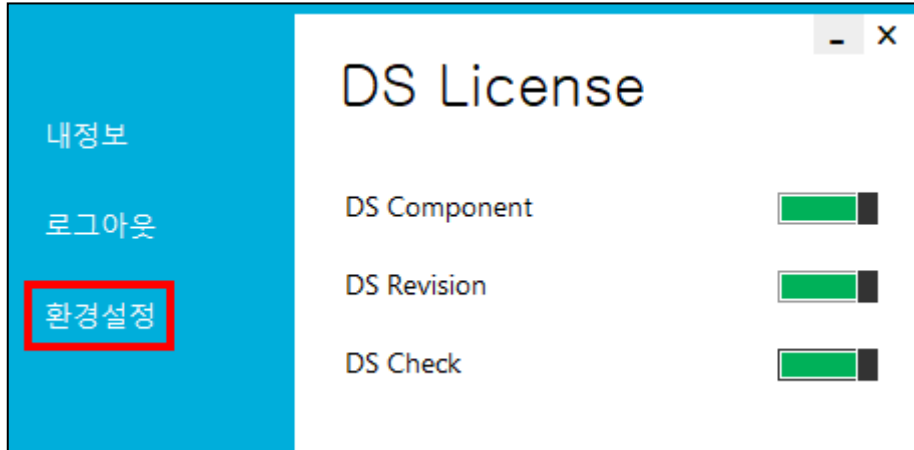
기타 버그 수정

- 기타 오류 수정 및 내부 업데이트

DS Solution V12.0 Release Notes

DS Revision, DS Check의 자동 활성화 추가

- DS License 환경설정의 License Activation이 기존에는 DS Component만 자동 활성화 가능하였으나 DS Revision, DS Check도 자동 활성화 가능하도록 기능 추가



DS Solution V12.0 Release Notes

DS Check

DS Check에 추가된 새로운 기능과 수정된 사항은 다음과 같습니다.

- V2.0 업데이트 출시
- 참고영상 YouTube : <https://youtu.be/-qEc2CD-fHU>

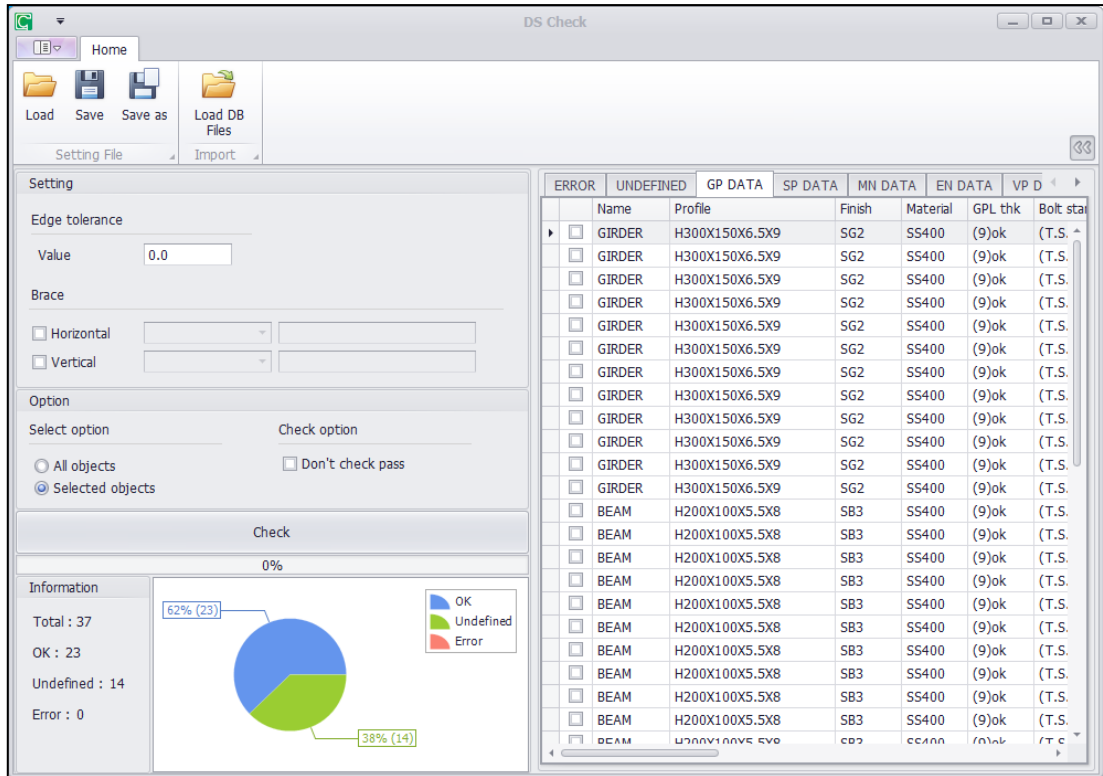


DS Solution V12.0 Release Notes

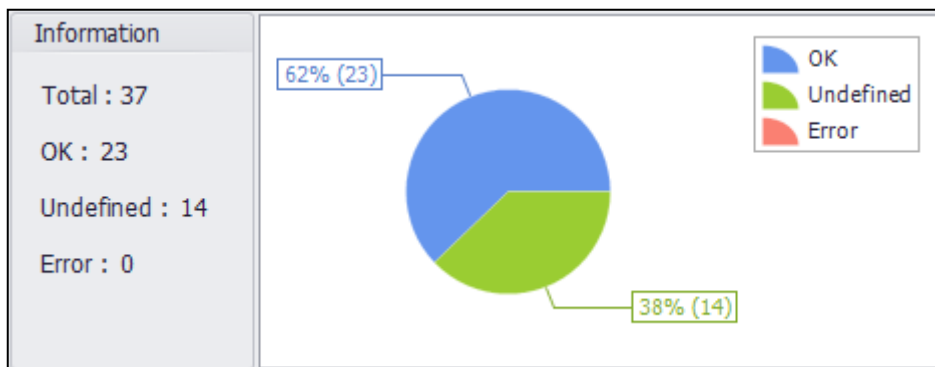
V2.0 업데이트 출시

DS Check V2.0 업데이트 출시 (Tekla 전 버전 업데이트)

- 새로운 UI 적용



- 체크 결과를 확인할 수 있는 그래프 추가



DS Solution V12.0 Release Notes

- 결과 Report UI에서 확인 가능하며 해당부재 더블클릭 모델에서 실시간 확인 가능

ERROR	UNDEFINED	GP DATA	SP DATA	MN DATA	EN DATA	VP D	
	<input type="checkbox"/>	Name	Profile	Finish	Material	GPL thk	Bolt sta
	<input type="checkbox"/>	GIRDER	H300X150X6.5X9	SG2	SS400	(9)ok	(T.S.
	<input type="checkbox"/>	GIRDER	H300X150X6.5X9	SG2	SS400	(9)ok	(T.S.
	<input type="checkbox"/>	GIRDER	H300X150X6.5X9	SG2	SS400	(9)ok	(T.S.
	<input type="checkbox"/>	GIRDER	H300X150X6.5X9	SG2	SS400	(9)ok	(T.S.
	<input type="checkbox"/>	GIRDER	H300X150X6.5X9	SG2	SS400	(9)ok	(T.S.
	<input type="checkbox"/>	GIRDER	H300X150X6.5X9	SG2	SS400	(9)ok	(T.S.
	<input type="checkbox"/>	GIRDER	H300X150X6.5X9	SG2	SS400	(9)ok	(T.S.
	<input type="checkbox"/>	GIRDER	H300X150X6.5X9	SG2	SS400	(9)ok	(T.S.
	<input type="checkbox"/>	GIRDER	H300X150X6.5X9	SG2	SS400	(9)ok	(T.S.
	<input type="checkbox"/>	GIRDER	H300X150X6.5X9	SG2	SS400	(9)ok	(T.S.
	<input type="checkbox"/>	GIRDER	H300X150X6.5X9	SG2	SS400	(9)ok	(T.S.
	<input type="checkbox"/>	BEAM	H200X100X5.5X8	SB3	SS400	(9)ok	(T.S.
	<input type="checkbox"/>	BEAM	H200X100X5.5X8	SB3	SS400	(9)ok	(T.S.
	<input type="checkbox"/>	BEAM	H200X100X5.5X8	SB3	SS400	(9)ok	(T.S.
	<input type="checkbox"/>	BEAM	H200X100X5.5X8	SB3	SS400	(9)ok	(T.S.
	<input type="checkbox"/>	BEAM	H200X100X5.5X8	SB3	SS400	(9)ok	(T.S.
	<input type="checkbox"/>	BEAM	H200X100X5.5X8	SB3	SS400	(9)ok	(T.S.
	<input type="checkbox"/>	BEAM	H200X100X5.5X8	SB3	SS400	(9)ok	(T.S.
	<input type="checkbox"/>	BEAM	H200X100X5.5X8	SB3	SS400	(9)ok	(T.S.
	<input type="checkbox"/>	BEAM	H200X100X5.5X8	SB3	SS400	(9)ok	(T.S.
	<input type="checkbox"/>	BEAM	H200X100X5.5X8	SB3	SS400	(9)ok	(T.S.
	<input type="checkbox"/>	BEAM	H200X100X5.5X8	SB3	SS400	(9)ok	(T.S.

DS Solution V12.0 Release Notes

DS Component

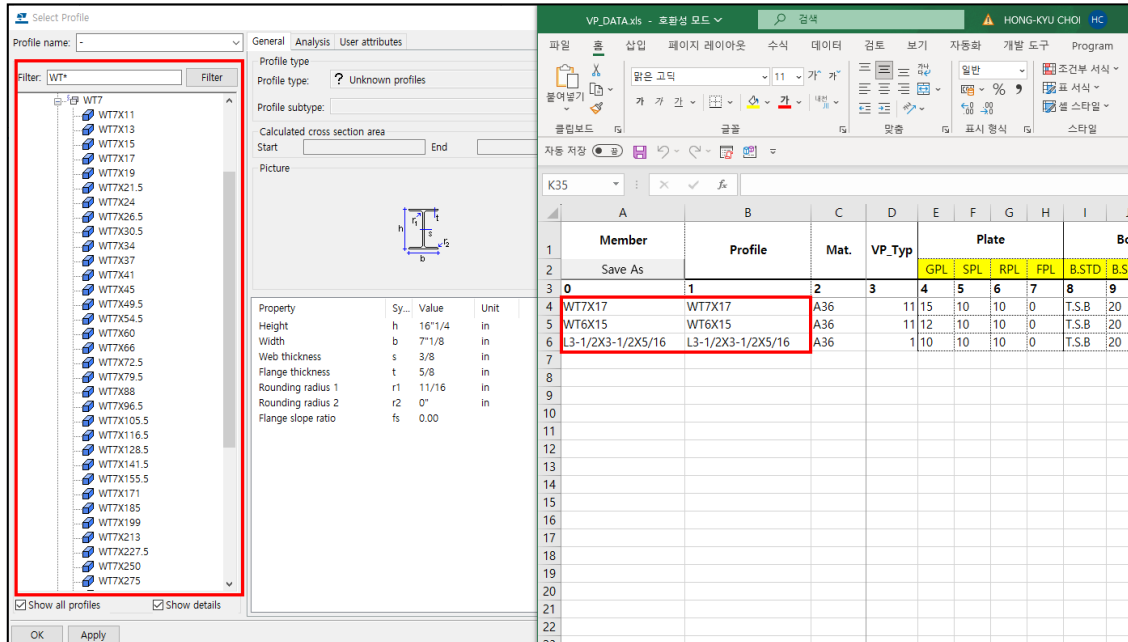
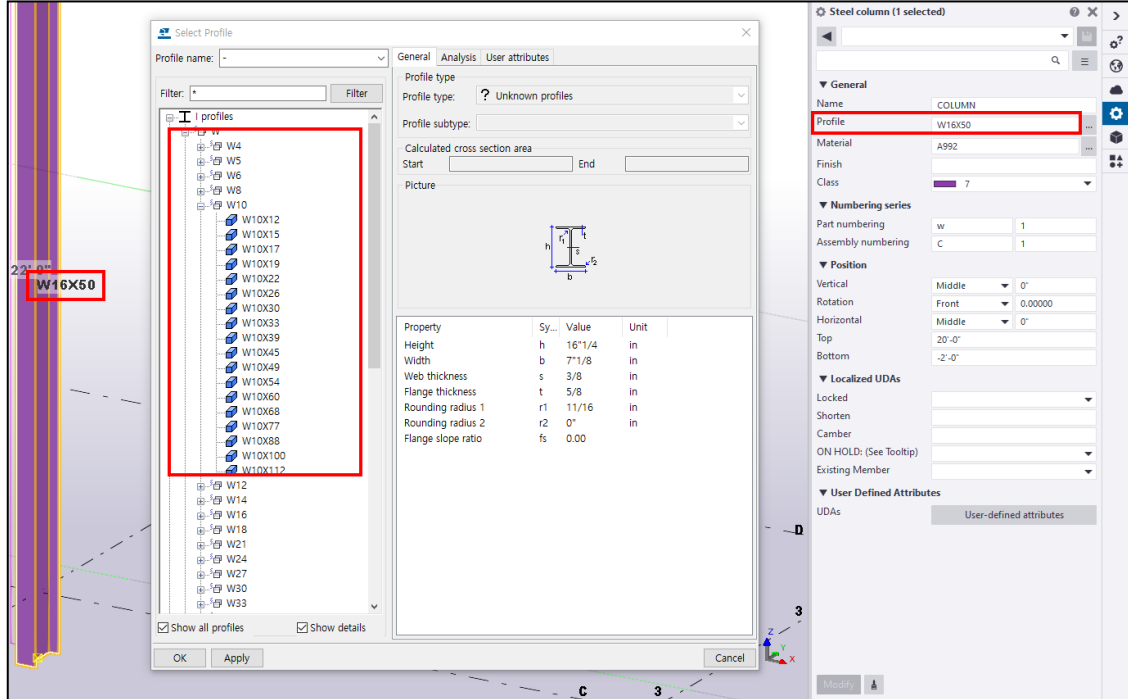
DS Component에 추가된 새로운 기능과 수정된 사항은 다음과 같습니다.

- 전체 컴포넌트
 - 해외 프로파일 인식 업데이트 및 추가
- J721 (Girder Splice Connection)
 - Flange Edge In/Out 값 분리 및 MN 데이터에 값 추가
 - Bracket 재질 Main/Second 선택 옵션 추가
- J722 (Girder Splice + Bracket Connection)
 - Stiffener 옵션에 따른 갭 값 적용 기준 수정 (갭 삭제)
 - Auto의 경우 Bracket의 Name 값 오류 수정 (Mark Set Data)
 - Flange 쪽 접합 시 Stiffener X축 갭 값 오류 수정
 - Beam to Beam의 접합 안쪽 Scallop 수치 35 이상일 시 형상 오류 수정
- J751 (Single Shear Connection)
 - Gusset Plate 갭(위/아래 분리) 업데이트 및 추가
 - Channel 형강의 경우 Gusset Plate 형상 오류 수정
 - 특정 UI Value 값 Load 오류 수정
 - Column to Beam의 경우 특정 UI Value 값 적용 오류 수정
 - Rib Plate Insert 여부 중복 값 삭제 및 옵션 정리
 - 특정 UI Value 활성화/비활성화 오류 수정
- J761 (Single Brace Connection)
 - Brace 각도에 따른 ADD PLATE 입력 오류 수정
- D101 (Stud Bolt)
 - Stud Bolt Length 값 사용자 입력 값으로 업데이트 및 추가

DS Solution V12.0 Release Notes

전체 컴포넌트

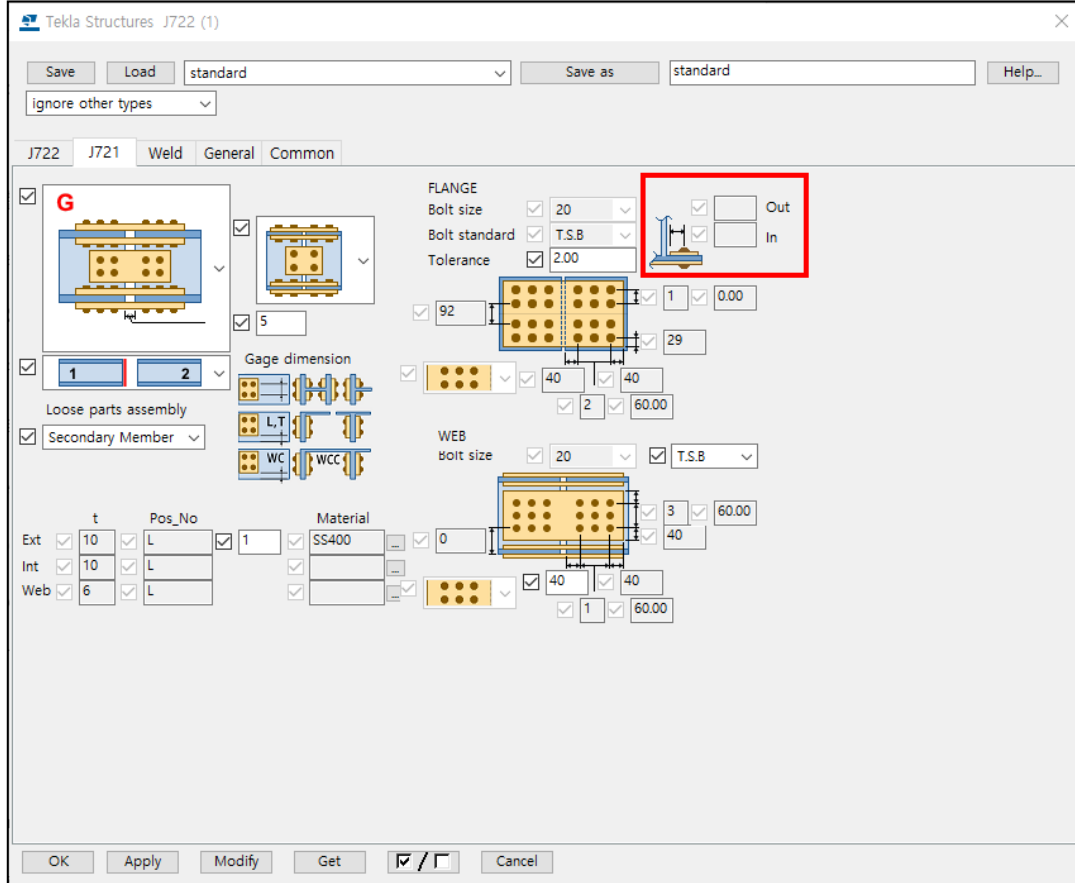
- 해외 프로파일 인식 업데이트 및 추가 (미국-USA 프로파일 인식 오류 개선)



DS Solution V12.0 Release Notes

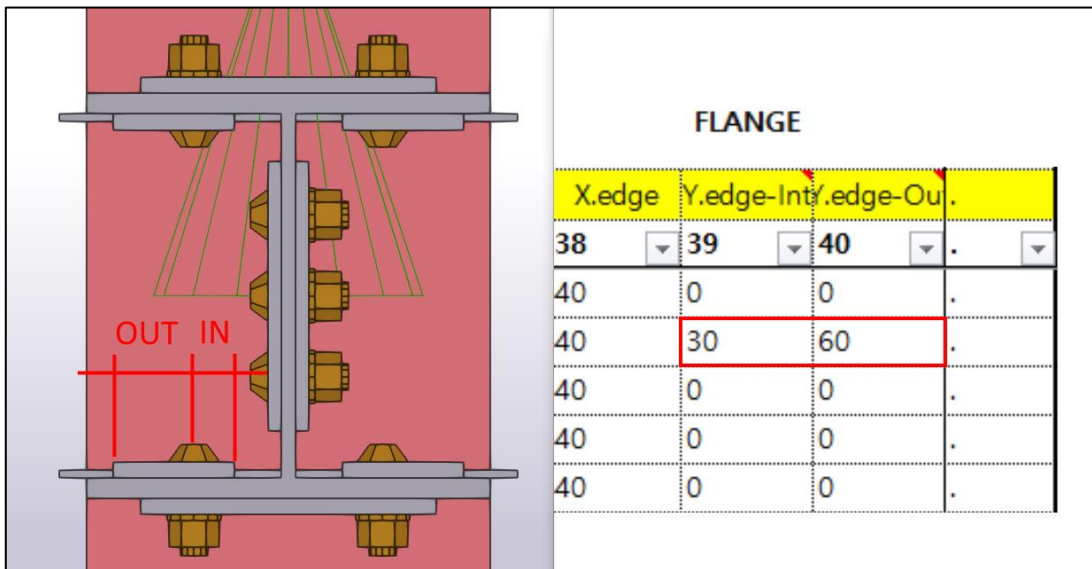
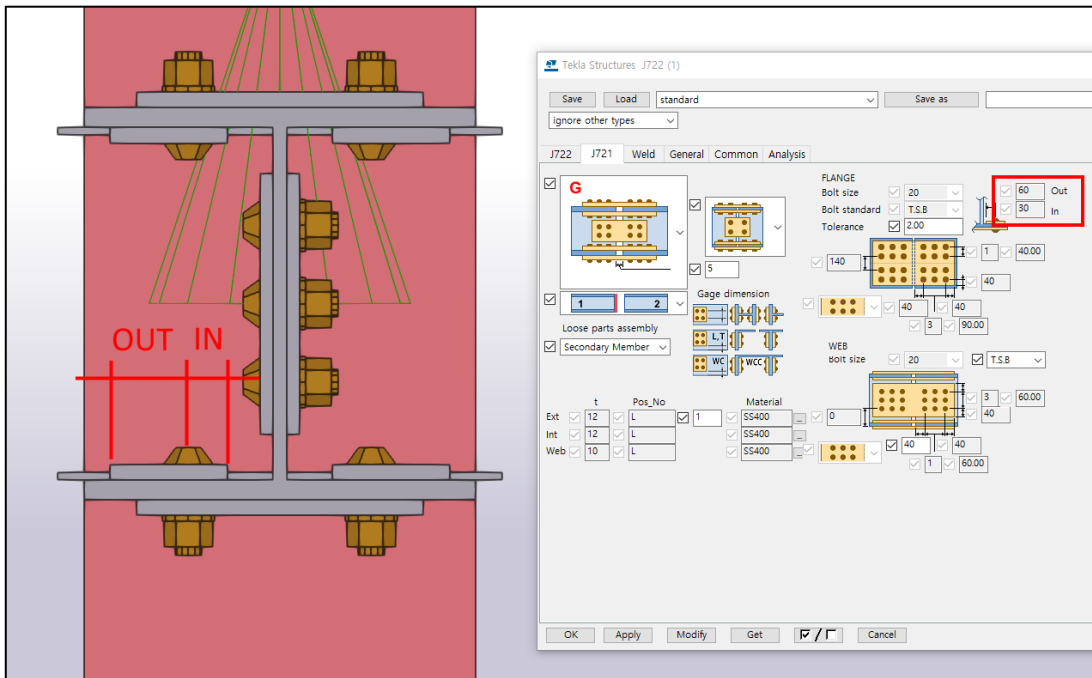
J721 (Girder Splice Connection)

- Flange Edge In/Out 값 분리 및 MN 데이터에 값 추가



J732 Column splice (Bracket)											FLANGE		
Type	Base.pl	Rib(T1)	Qty(T1)	Dim(T1)	H1	Rib(T2)	Qty(T2)	Dim(T2)	H2	X.edge	Y.edge-Int	Y.edge-Out	
8	29	30	31	32	33	34	35	36	37	38	39	40	
	20	10	1	0	150	10	1	0	150	40	0	0	
	25	10	1	0	150	10	1	0	150	40	0	0	
	25	10	1	0	200	10	1	0	200	40	0	0	
	25	10	1	0	200	10	1	0	200	40	0	0	
	25	10	2	167	200	10	2	167	200	40	0	0	
	25	10	2	200	200	10	2	200	200	40	0	0	
	20	10	1	0	150	10	1	0	150	40	0	0	
	20	10	1	0	150	10	1	0	150	40	0	0	

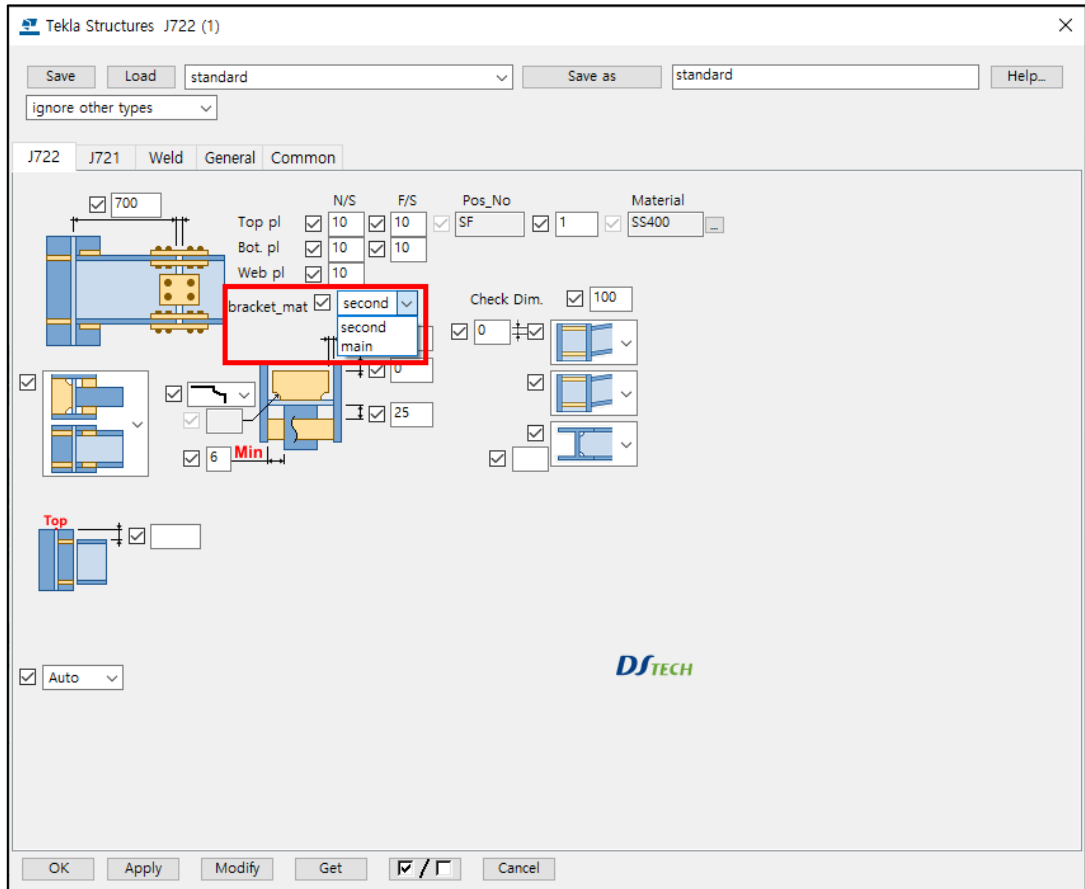
DS Solution V12.0 Release Notes



: J722 UI 상에 Flange Edge In/Out 값 분리 추가 및 MN 데이터에 [39]행 Y.edge-Int, [40]행 Y.edge-Out 추가 및 내용 업데이트

DS Solution V12.0 Release Notes

- Bracket 재질 Main/Second 선택 옵션 추가



: 기존에는 데이터(MN_DATA)의 Material 값에 따라 Bracket 재질 적용됨

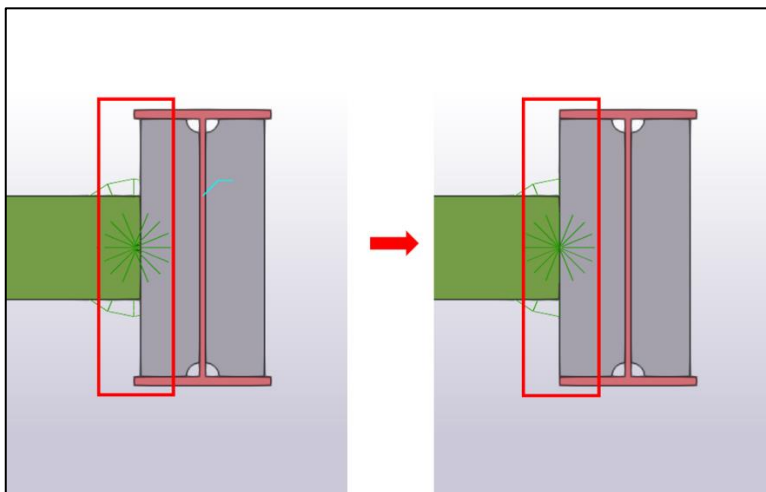
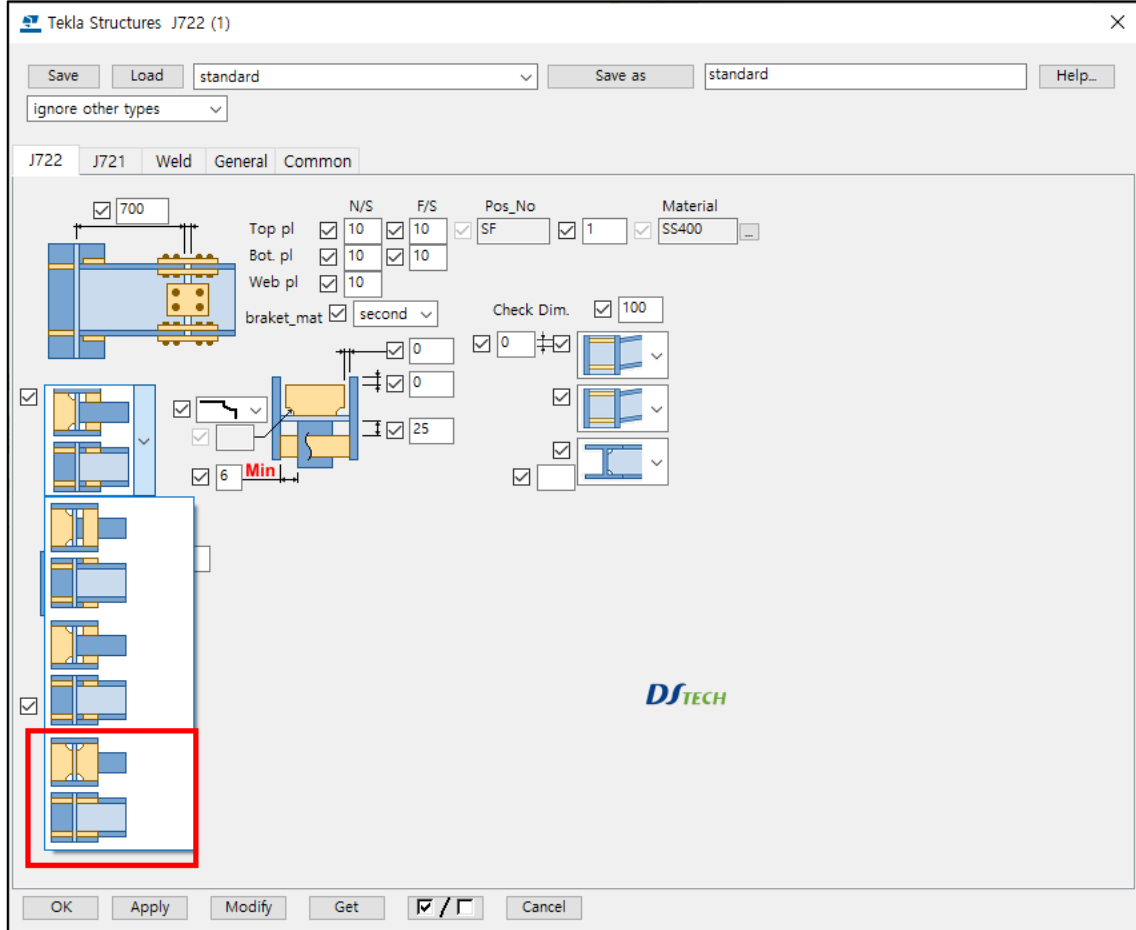
: 현재는 Second 부재의 재질에 따라가도록 기본값을 수정

: Bracket 재질 Main/Second 선택 가능한 옵션 추가

DS Solution V12.0 Release Notes

J722 (Girder Splice + Bracket Connection)

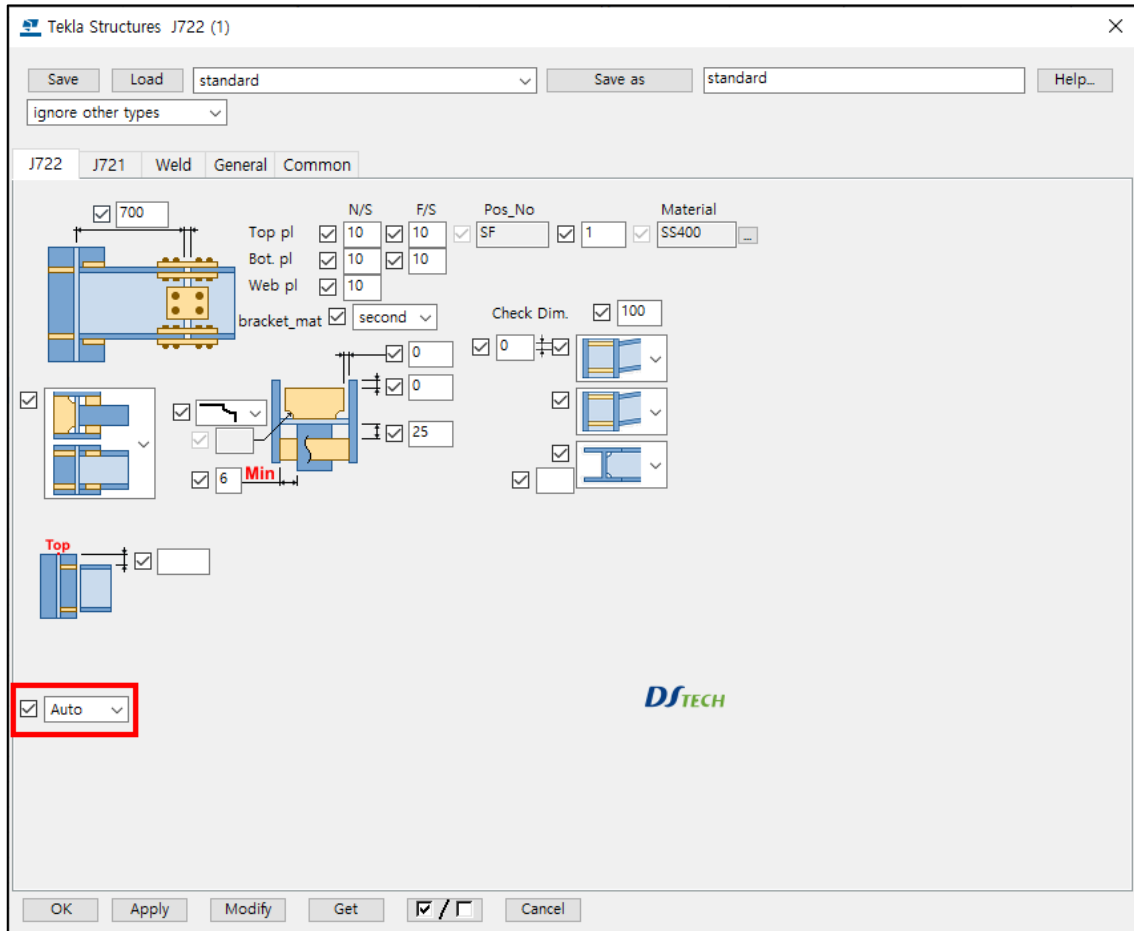
- Stiffener 옵션에 따른 갭 값 적용 기준 수정 (갭 삭제)



: Stiffener Type 세 번째 옵션의 경우 Stiffener 갭 값이 Near Side 쪽은 적용하면 안 되는 형상이었으나 갭 값이 들어가 있어서 적용 안 되도록 수정 (Cutting 형상 삭제)

DS Solution V12.0 Release Notes

- Auto의 경우 Bracket의 Name 값 오류 수정 (Mark Set Data)

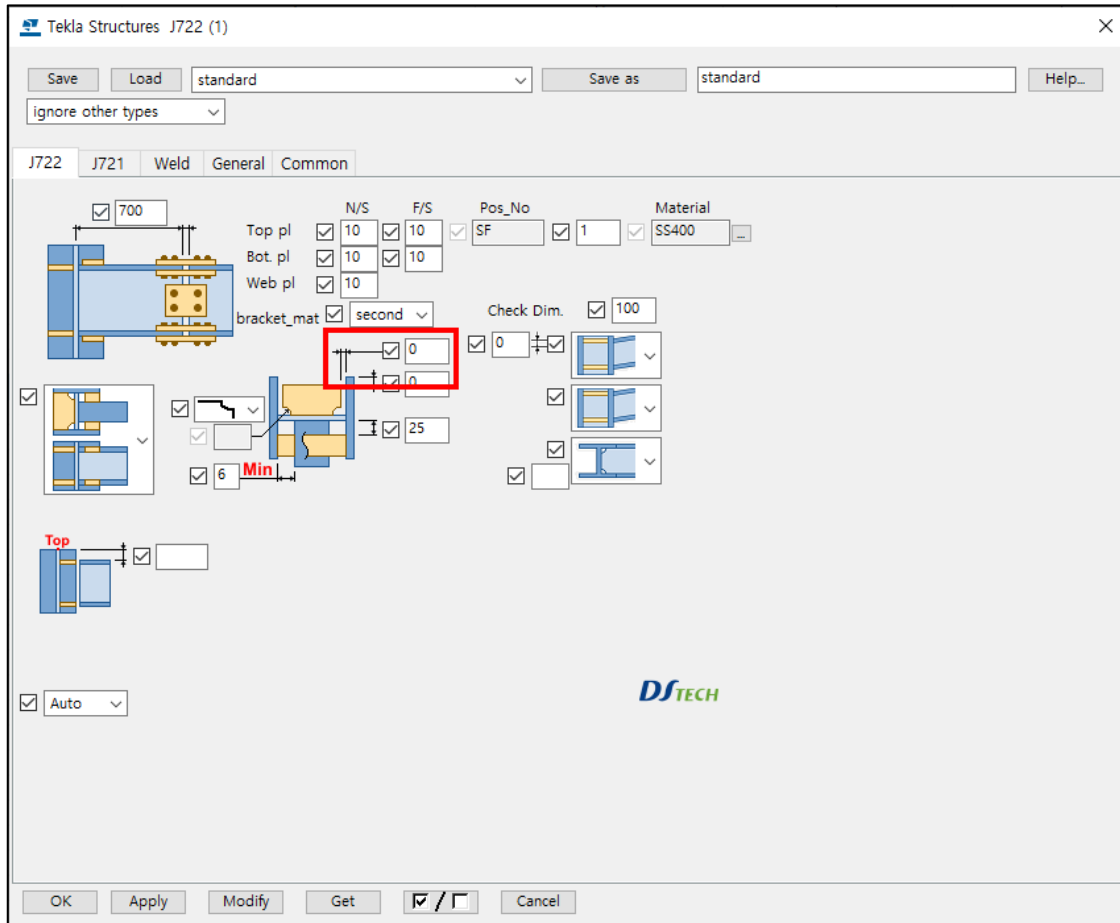


Description	Assy Prefix	Part Prefix	Class	Name	Remark	Save As
Base Plate	P	BP	99	PLATE		.
End Plate	P	EP	99	PLATE		.
Gusset Plate	P	GP	99	PLATE	General gusset plate	.
Brace Gusset Plate	P	XP	99	PLATE	Gusset plate for brace	.
Stiffener Plate	P	SF	99	PLATE		.
Splice Plate	P	L	99	PLATE	Ext. Int. Web plate of splice	.
Rib Plate	P	RP	99	PLATE	Rib plate for base or post	.
Filler Plate	P	L	99	PLATE		.
Add. Plate	P	AP	99	PLATE	Additional plate	.
Flat Bar	P	FB	99	BAR		.
Clip Angle	L	L	99	ANGLE		.
Bracket	BK	MBK	3	BRACKET		.

: J722 Auto의 경우 Mark Set Data 파일의 Name 값이 입력값이 아닌 특정 고정 값으로 들어가는 오류 수정 및 업데이트

DS Solution V12.0 Release Notes

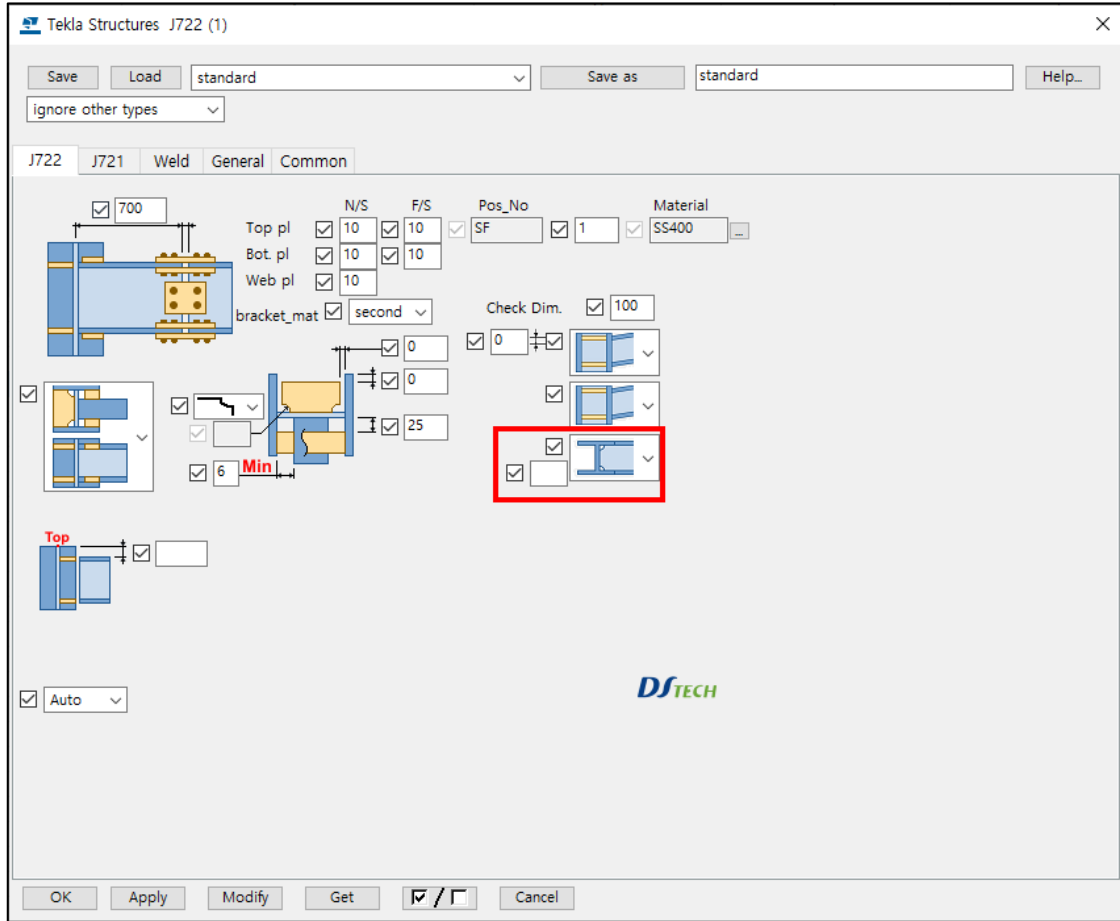
- Flange 쪽 접합 시 Stiffener X축 갭 값 오류 수정



: J722 Flange 쪽 접합 시 Stiffener X축 갭 값이 + / - 반대로 들어가는 오류 수정

DS Solution V12.0 Release Notes

- Beam to Beam의 접합 안쪽 Scallop 수치 35 이상일 시 형상 오류 수정

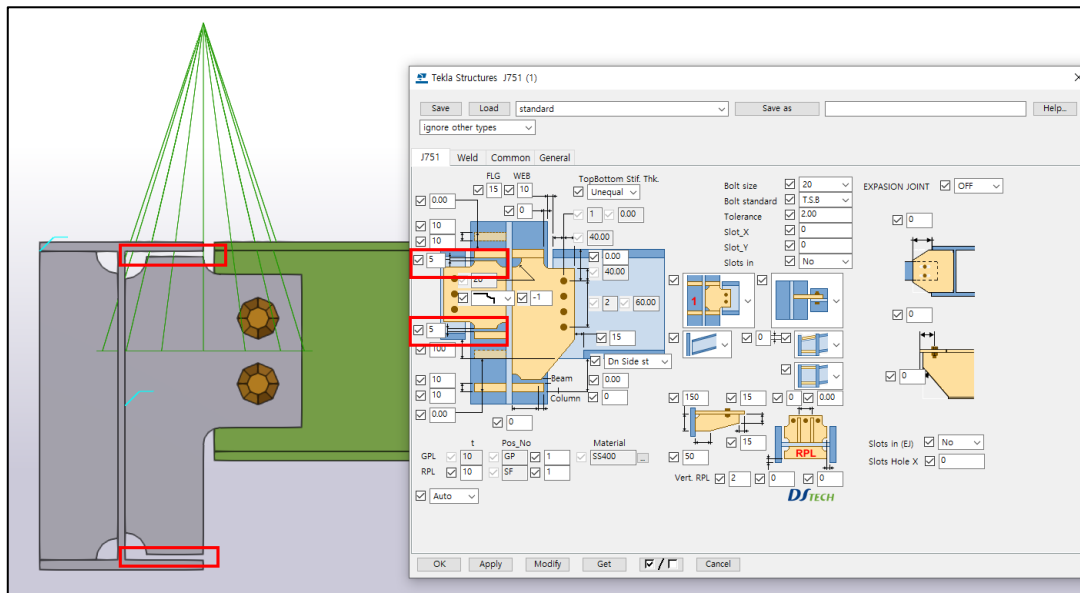
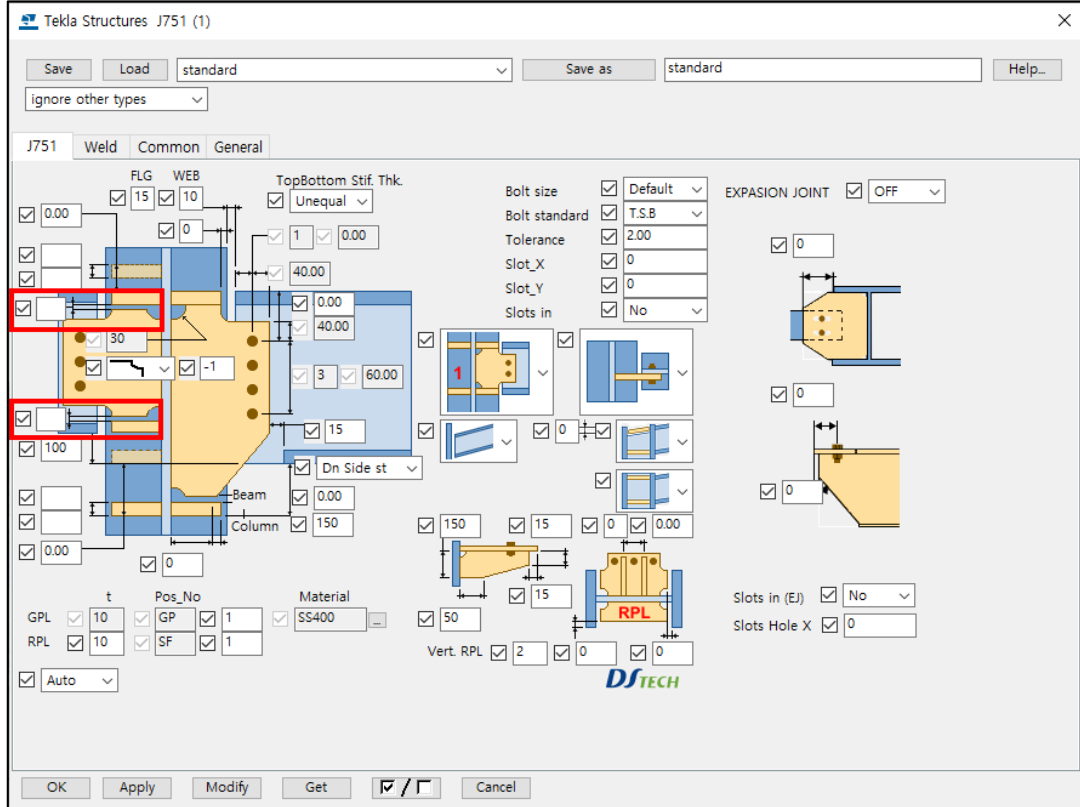


: J722 Beam to Beam 접합의 경우 안쪽 Scallop 수치가 35 이상일 때 Scallop 형상 오류 수정
(기준선의 위치에 의한 인식 오류 수정)

DS Solution V12.0 Release Notes

J751 (Single Shear Connection)

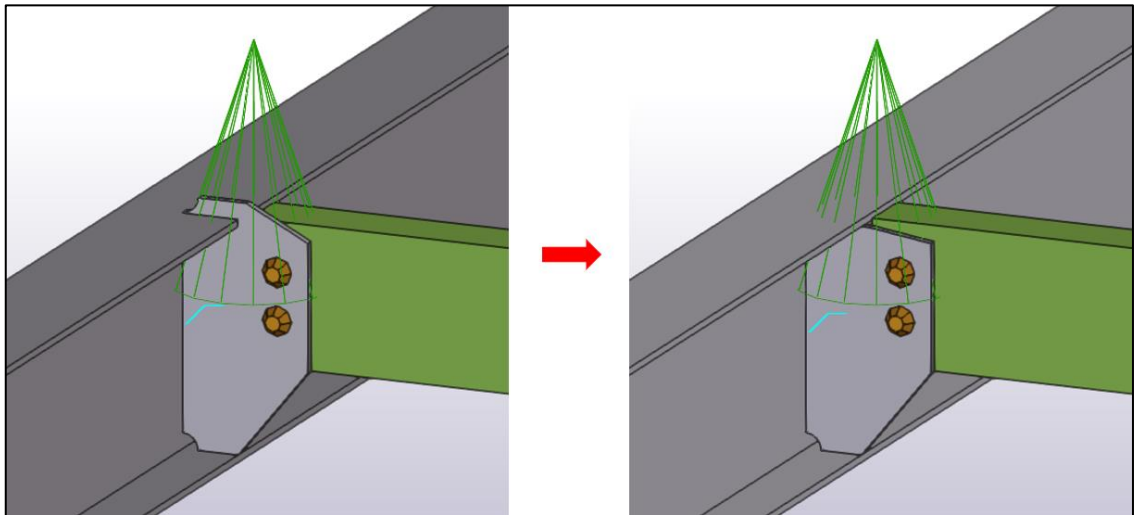
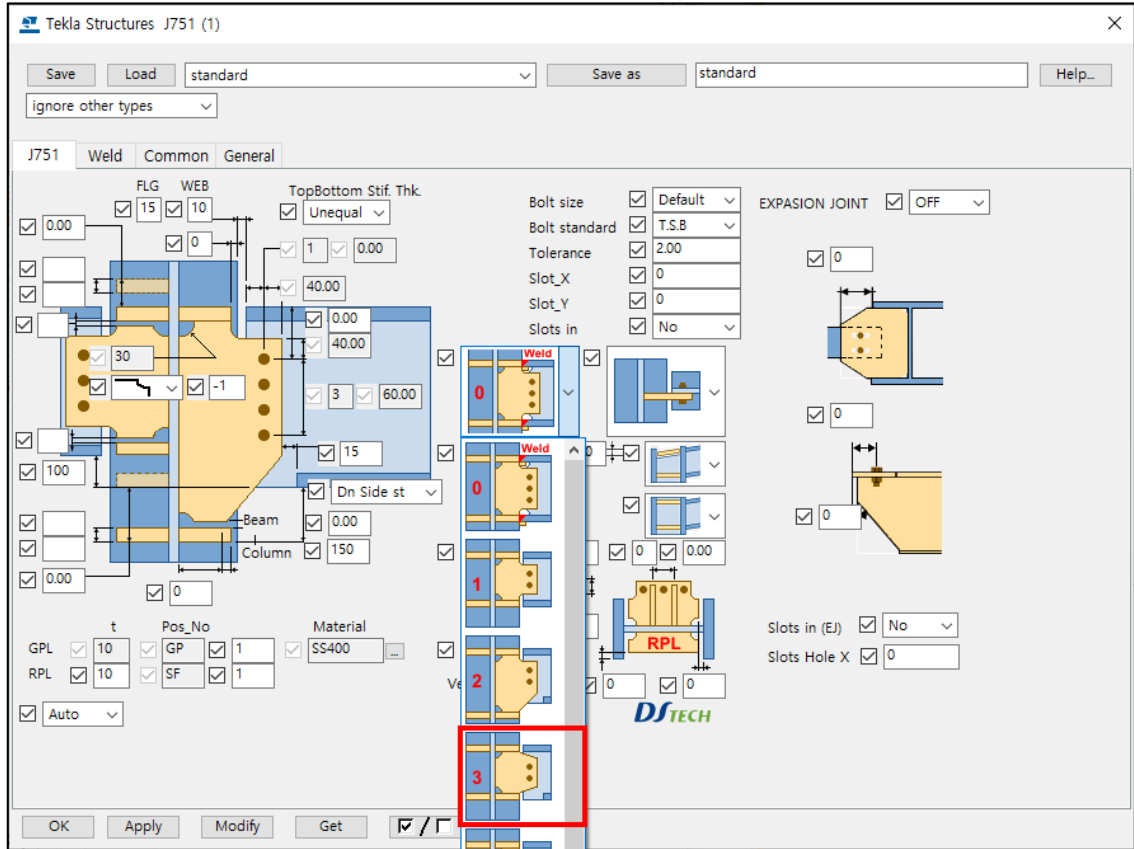
- Gusset Plate 갭(위/아래 분리) 업데이트 및 추가



: J751 Gusset Plate 갭 위/아래 분리 업데이트 및 추가

DS Solution V12.0 Release Notes

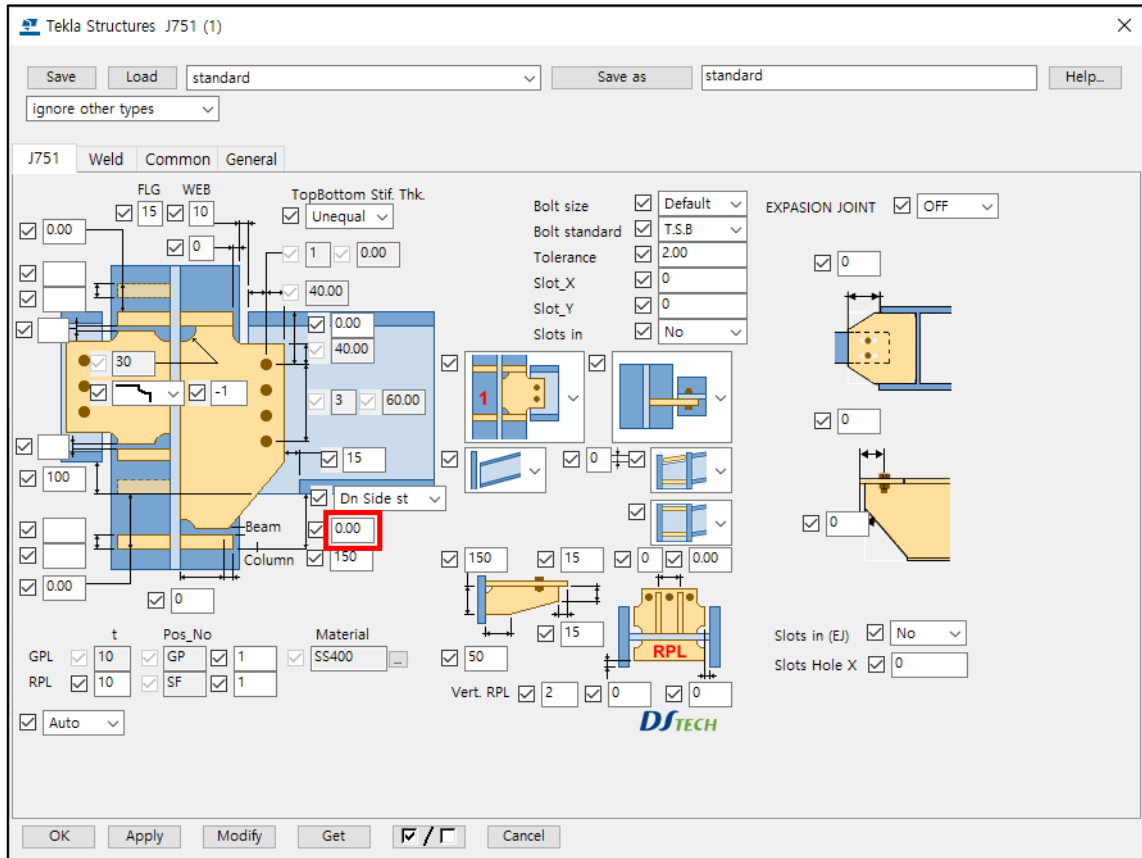
- Channel 형강의 경우 Gusset Plate 형상 오류 수정



: J751 Channel 형강()의 경우 Joint Type 옵션 3번일 때 Gusset Plate 형상 오류 수정

DS Solution V12.0 Release Notes

- 특정 UI Value 값 Load 오류 수정

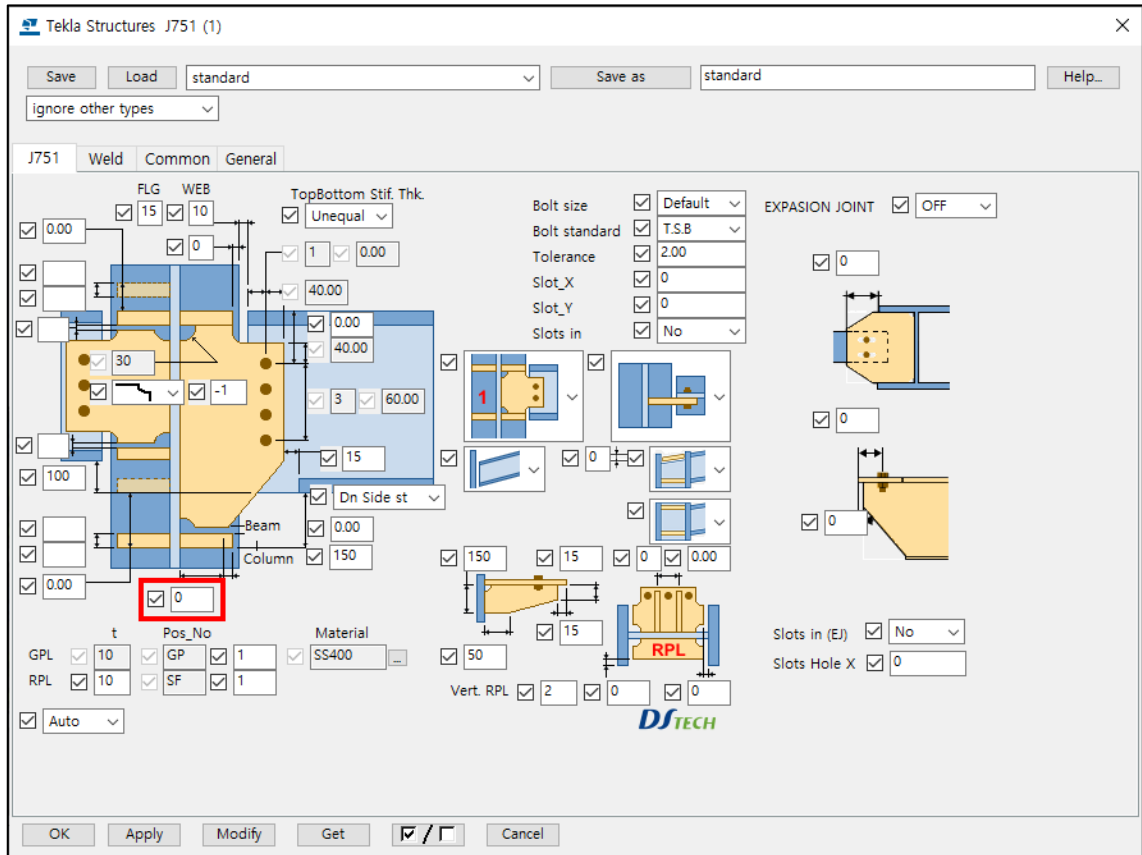


: 적용된 커넥션 더블 클릭 시 특정 값이 나오는 오류 발생

: 현재 적용된 값이 나오도록 수정함

DS Solution V12.0 Release Notes

- Column to Beam의 경우 특정 UI Value 값 적용 오류 수정

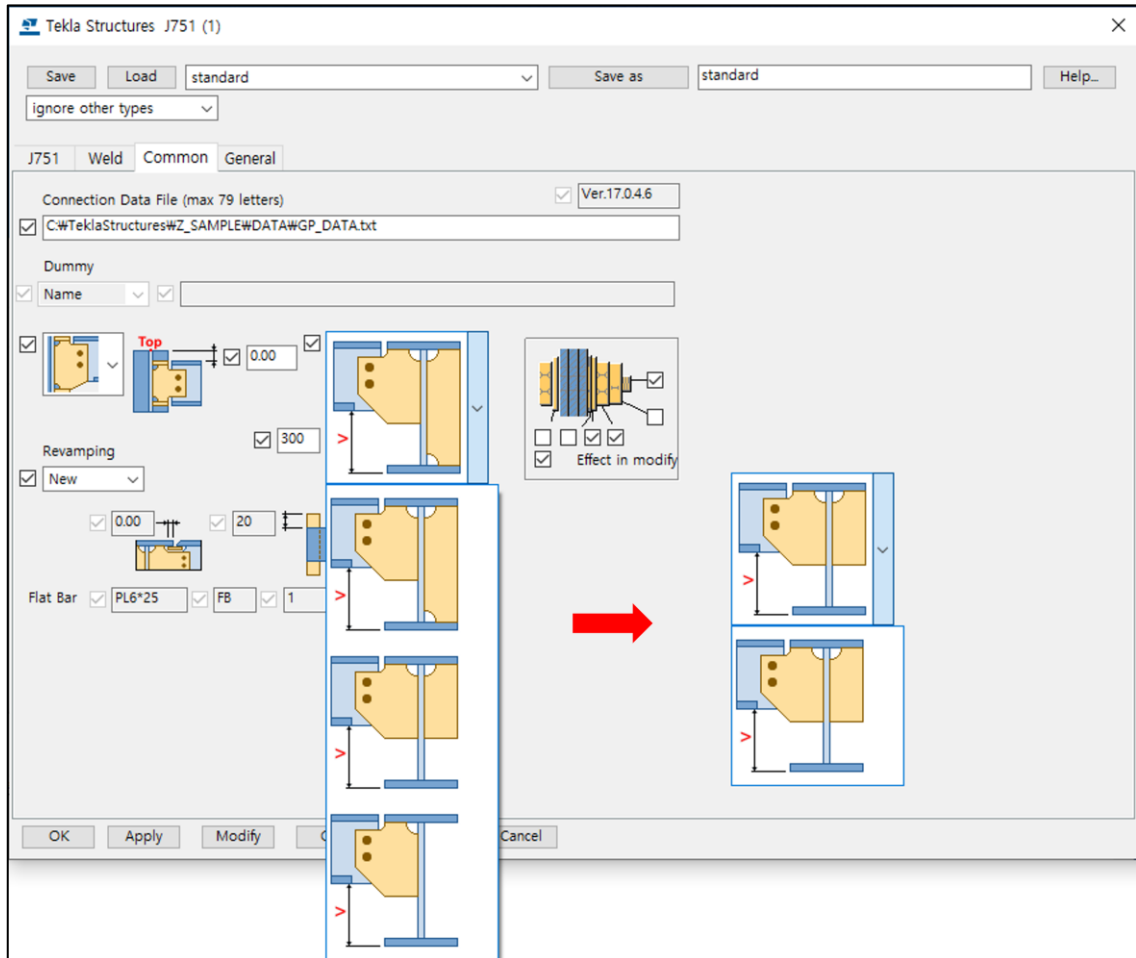


: 입력된 커넥션 값이 적용되어야 하나 특정 값이 나오는 오류 발생

: 현재 입력한 값으로 적용 되도록 수정함

DS Solution V12.0 Release Notes

- Rib Plate Insert 여부 중복 값 삭제 및 옵션 정리



: Main 탭의 RPL 두께 입력값이 0인 경우와 Common 탭의 Rib Plate 제거 옵션의 중복 발생

: Common 탭의 Rib Plate 제거 옵션 목록에서 삭제

DS Solution V12.0 Release Notes

- 특정 UI Value 활성화/비활성화 오류 수정



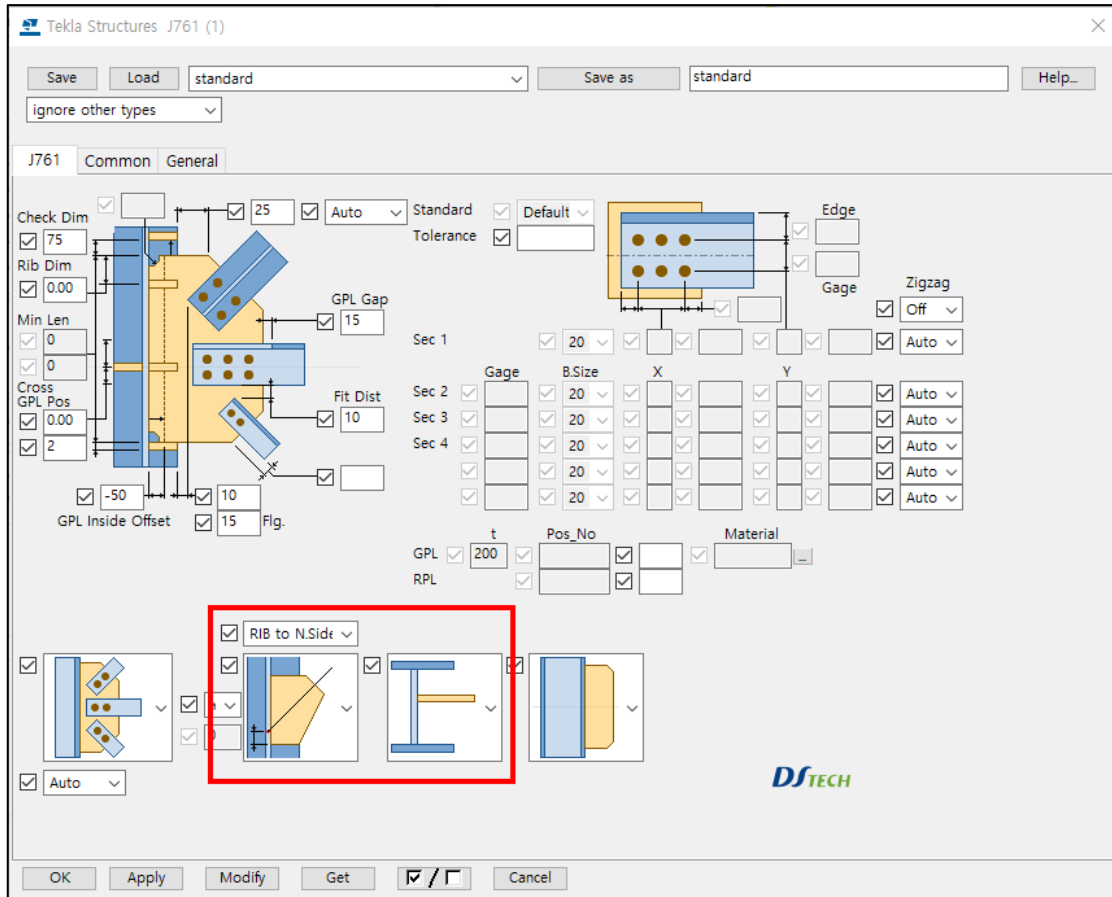
: Auto/Manual 옵션 중 Auto의 경우 특정 Value 값 비활성화 오류 발생

: 오류 있던 비활성화 값을 활성화로 수정함

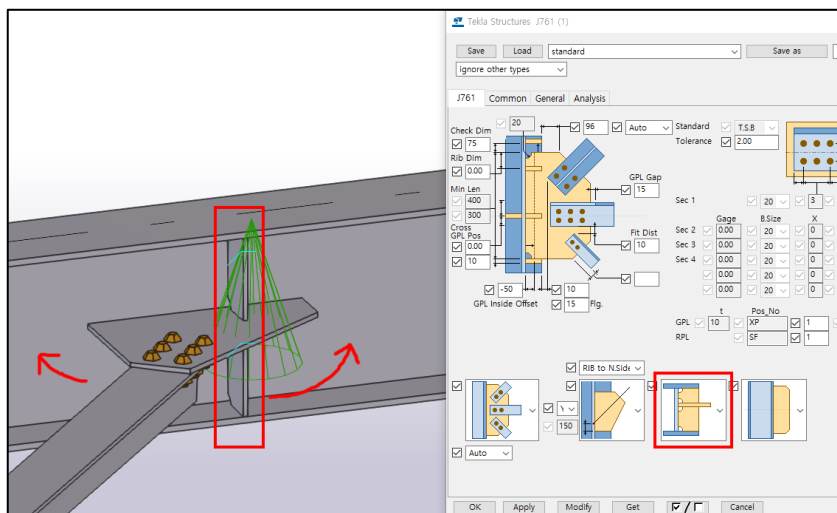
DS Solution V12.0 Release Notes

J761 (Single Brace Connection)

- Brace 각도에 따른 ADD PLATE 입력 오류 수정



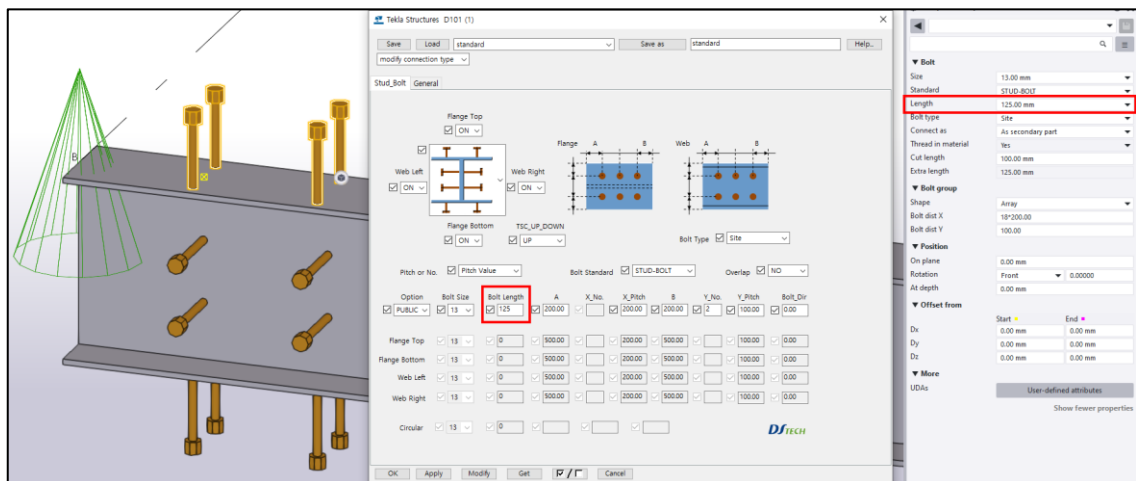
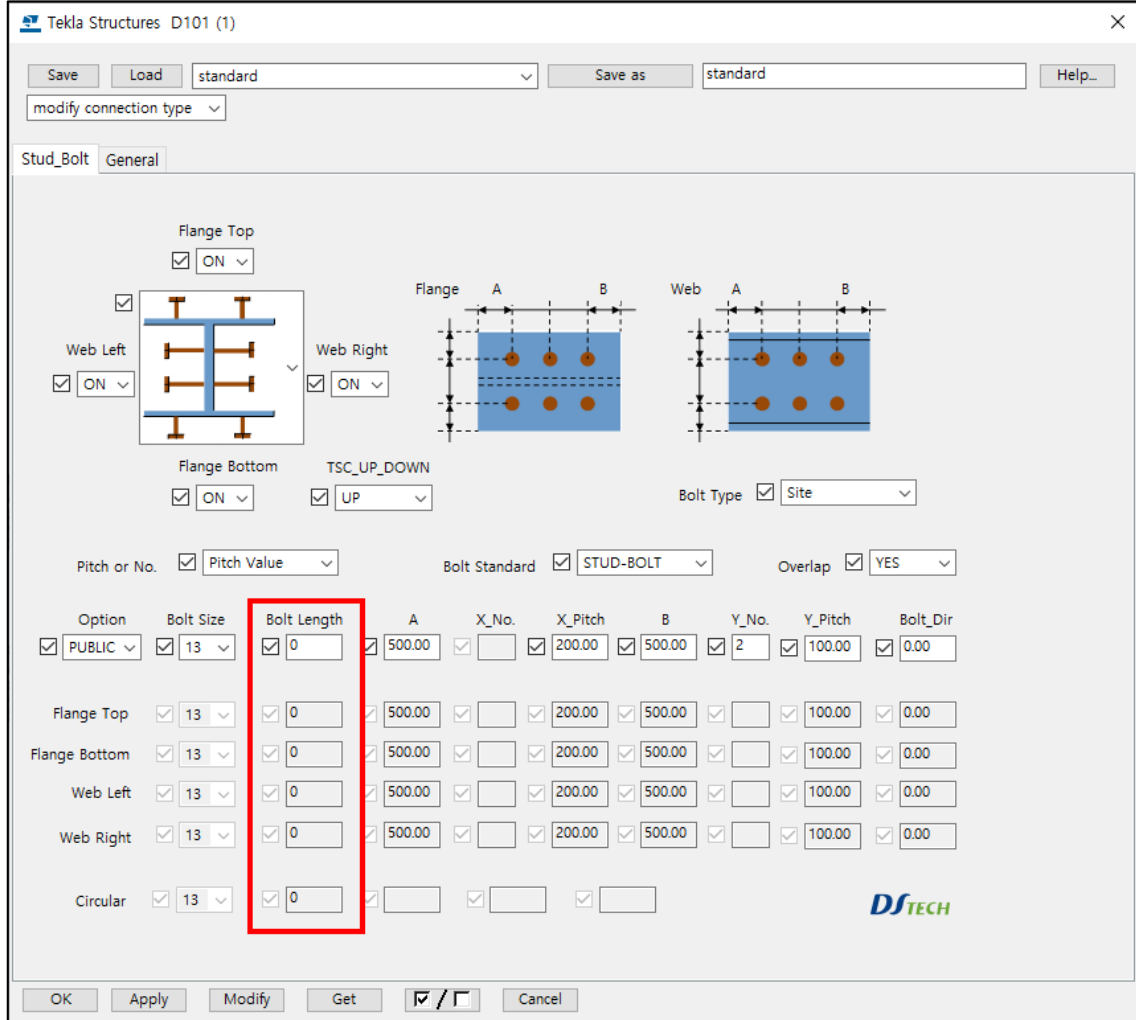
- : 부재 각도에 따른 ADD PLATE 입력 위치 오류 수정



DS Solution V12.0 Release Notes

D101

- Stud Bolt Length 값 사용자 입력 값으로 업데이트 및 추가



DS Solution V12.0 Release Notes

: 기존에는 고정된 길이만 적용 가능했으나 현재는 사용자가 Stud Bolt 길이를 입력할 수 있도록 수정함

: Length "0"을 입력할 경우 Default 값인 100이 들어감

: 없는 Stud Bolt Length를 입력할 경우 아래와 같이 모델의 볼트 길이가 10mm 정도로 짧게 들어가면서 사용자가 잘못 들어갔음을 확인할 수 있음

