

# DS Solution V12.1 Release Notes

## DS Solution V12.1 Release

한국어

2023. 12. 20

Version: 12.1

# DS Solution V12.1 Release Notes

## DS Solution V12.1

---

DS Solution V12.1이 출시되었습니다. 기존 DS Solution V12.0의 업그레이드 버전으로 DS Component의 새로운 기능이 추가 및 수정되었습니다.

## DS Component

---

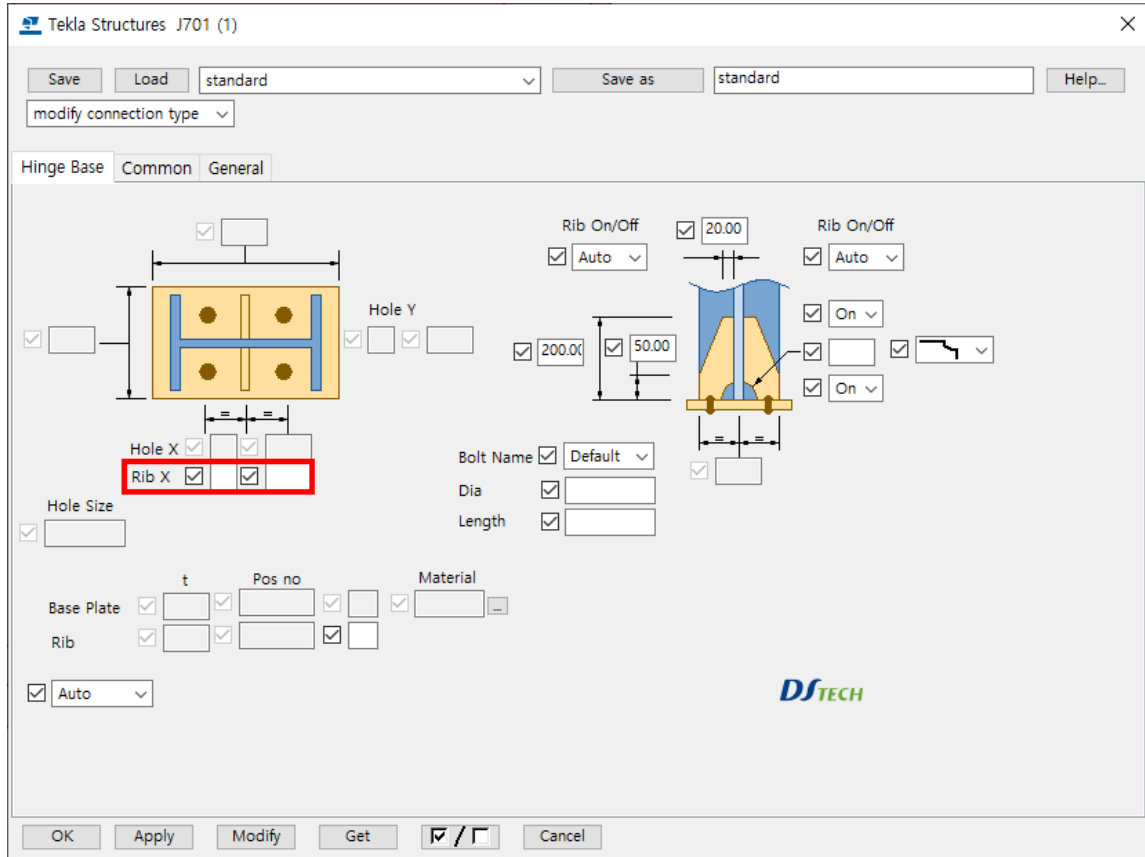
DS Component에 추가된 새로운 기능과 수정된 사항은 다음과 같습니다.

- J701 (Base Plate - Hinged)
  - X축 Rib Plate 입력 값 추가
- J702 (Base Plate - Fixed Support)
  - 메인 부재 Cutting 오류 수정
- J721 (Girder Splice Connection)
  - 지그재그 볼트 입력 시 일부 오류 수정
  - Filler Plate 기준 변경 및 입력값 DATA 정리
- J722 (Girder Splice + Bracket)
  - Bracket 길이 소수점 업데이트
  - Bracket 매뉴얼 사용 시 UI 입력창 추가
  - 재질 오류 수정
  - 상부 Stiffener 두께 0으로 입력 시 개선 오류
- J752 (Double shear Connection)
  - Edge 값이 상이한 경우, 매뉴얼일 때 사용자 입력 값 추가
- D105 (Contour Plate Bevel Point to Point)
  - K-Bevel 일 때 Root 값 추가
- T722 (TSC Splice + Bracket)
  - 두께 입력값 오류 수정
- 도움말 J702, J767 추가 및 업데이트

# DS Solution V12.1 Release Notes

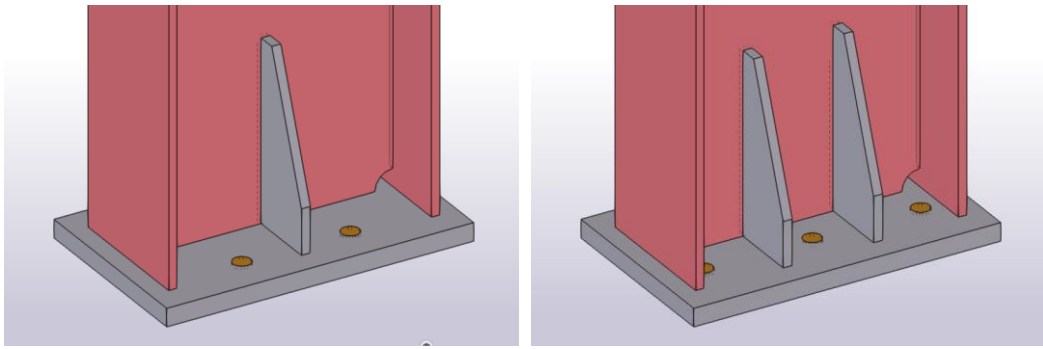
## J701 (Base Plate - Hinged)

- X축 Rib Plate 입력 값 추가



X direction		Y direction		Base	X Rib		.	
X.no	X.pitch	Y.no	Y.pitch	Thk.	Thk.	No	pitch	.
7	8	9	10	11	12	13	14	.
2	120	2	120	25	8	1	100	.
2	120	2	120	20	10	1	100	.
2	150	2	150	25	10	1	100	.
2	150	2	150	20	10	1	100	.
3	150	2	150	20	10	1	100	.
3	150	2	150	20	10	1	100	.
2	120	2	120	20	0	1	100	.

## DS Solution V12.1 Release Notes

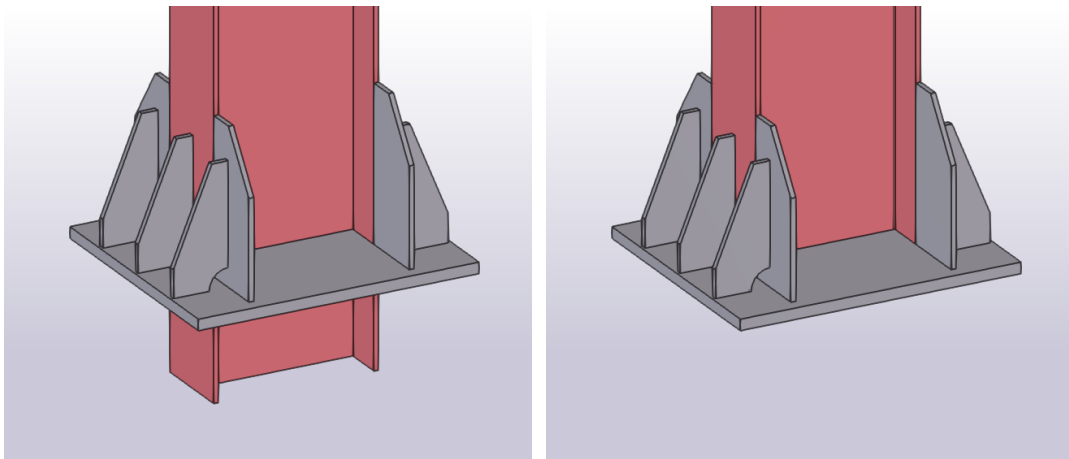


: 기존에 X축 Rib Plate 1개로 고정되어 있던 것 사용자 입력값대로 적용되도록 수정(UI, DATA X Rib 값 추가)

### J702 (Base Plate - Fixed Support)

---

- 메인 부재 Cutting 오류 수정

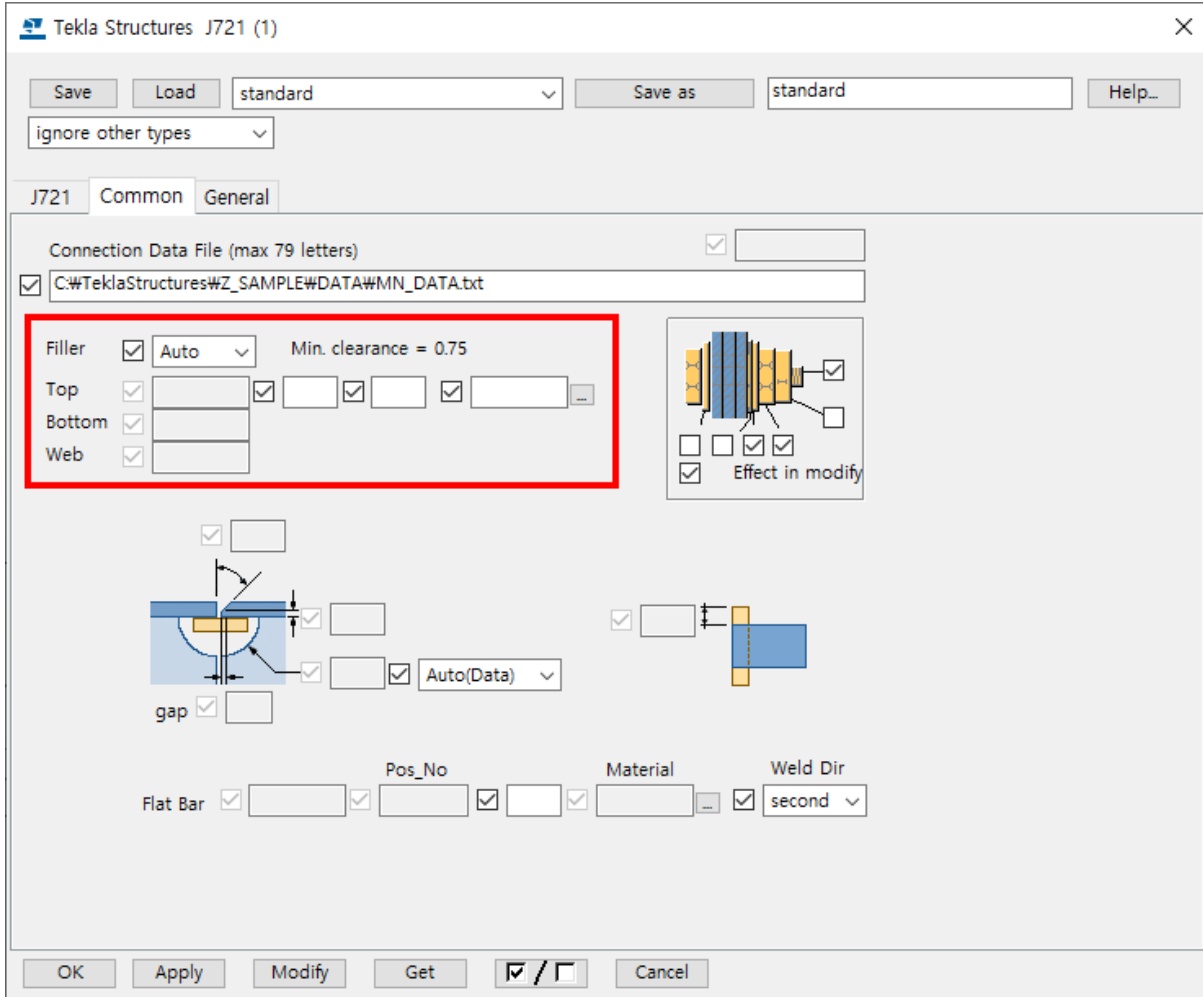


: 컴포넌트를 넣는 위치에 자동으로 Cutting이 되고 커넥션이 형성되어야 하는데 Cutting이 되지 않고 커넥션만 들어가는 오류 수정(Cutting 오류 수정)

# DS Solution V12.1 Release Notes

## J721 (Girder Splice Connection)

- 지그재그 볼트 입력 시 일부 오류 수정
- Filler Plate 기준 변경 및 입력값 DATA 정리



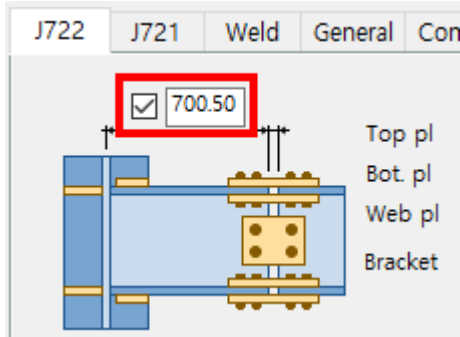
Flange		Web		
차이(mm)	필러 두께	차이(mm)	필러 두께	
2	2.3	2.5	1.2	* Min. clearance = 0.75 보다 작은경우 Filler Plate 안들어감
3	3.2	3	1.6	* 예를들어 Flange 차이 0.75보다 크고 2보다 작거나 같으면 2.3 2보다 크고 3보다 작거나 같으면 3.2 기준으로 들어감
4	4.5	4	2.3	
5	4.5	5	3.2	
6,7	6	6	3.2	
8,9	9	7,8,9	4.5	

: Filler Plate 기준 변경 및 해당 기준 DATA의 FillerPlate기준 시트에서 확인 가능

# DS Solution V12.1 Release Notes

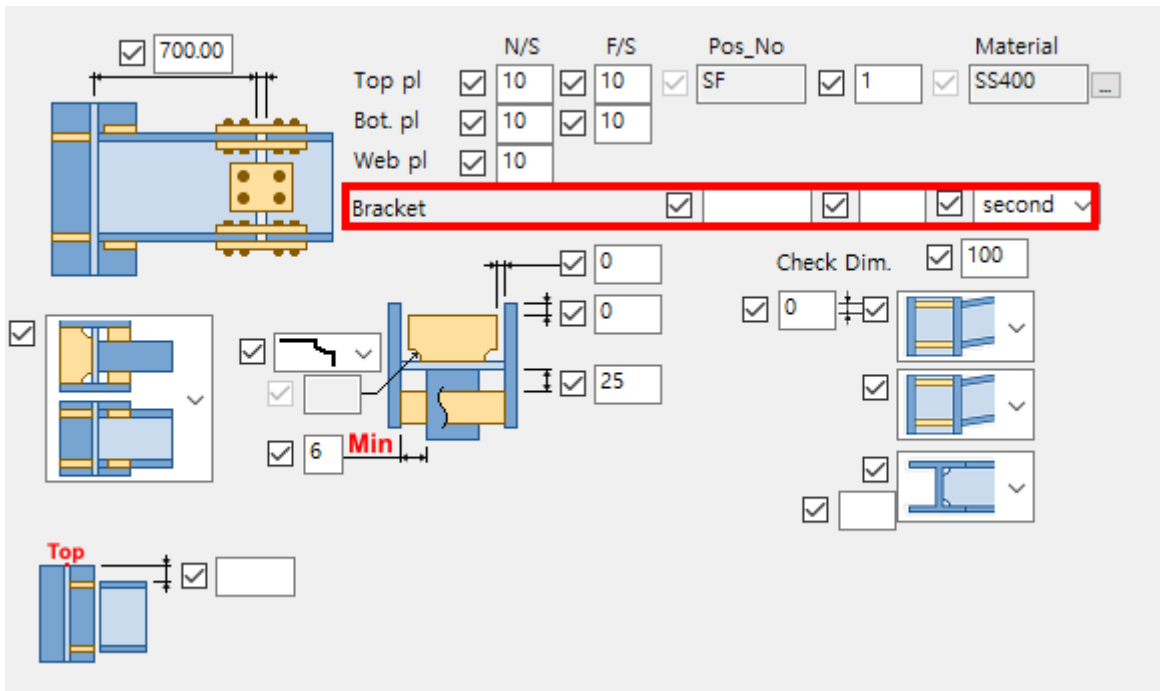
## J722 (Girder Splice + Bracket)

- Bracket 길이 소수점 업데이트



: 기존 정수에서 소수점 가능하도록 수정

- Bracket 매뉴얼 사용 시 UI 입력창 추가



: 매뉴얼 사용 시 Bracket에 대한 입력을 UI에서 가능하도록 값 추가

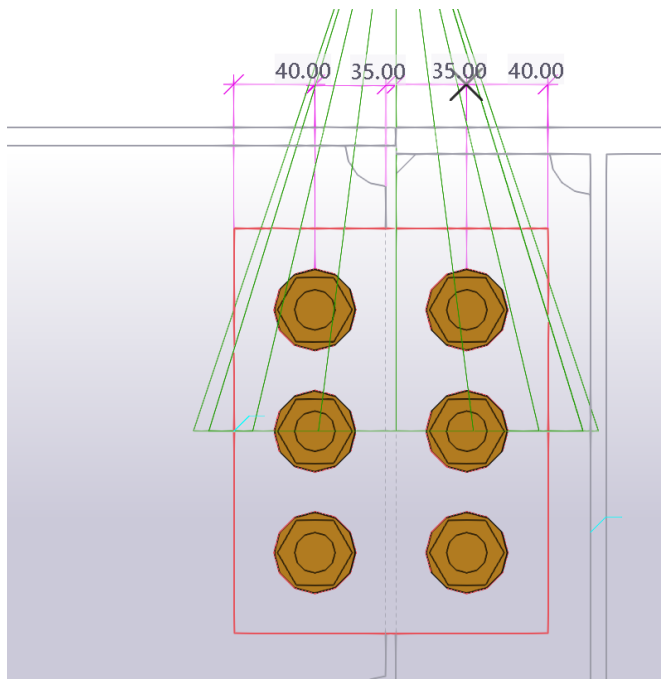
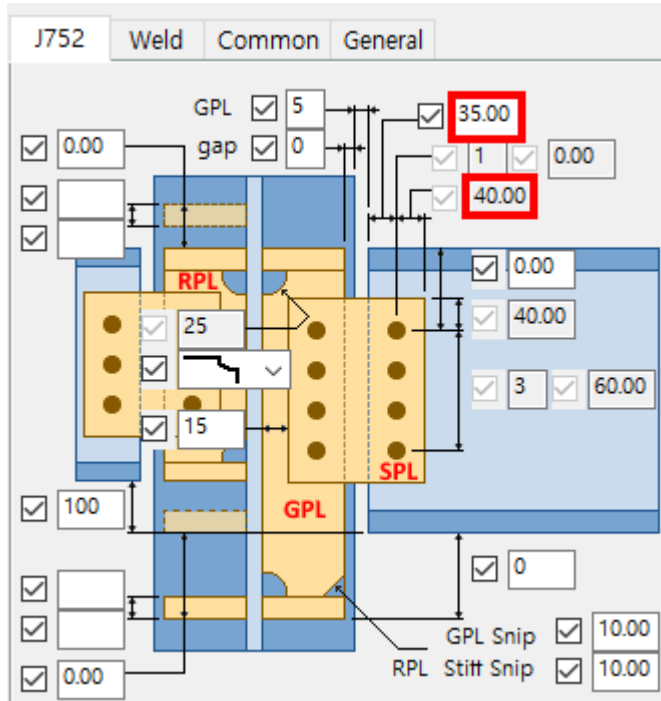
- 재질 오류 수정
- 상부 Stiffener 두께 0으로 입력 시 개선 오류

: 상부 Stiffener만 두께 0으로 입력할 경우 하부 쪽에 영향을 주어 개선 입력이 되지 않는 오류 수정

# DS Solution V12.1 Release Notes

## J752 (Double Shear Connection)

- Edge 값이 상이한 경우, 매뉴얼일 때 사용자 입력 값 추가

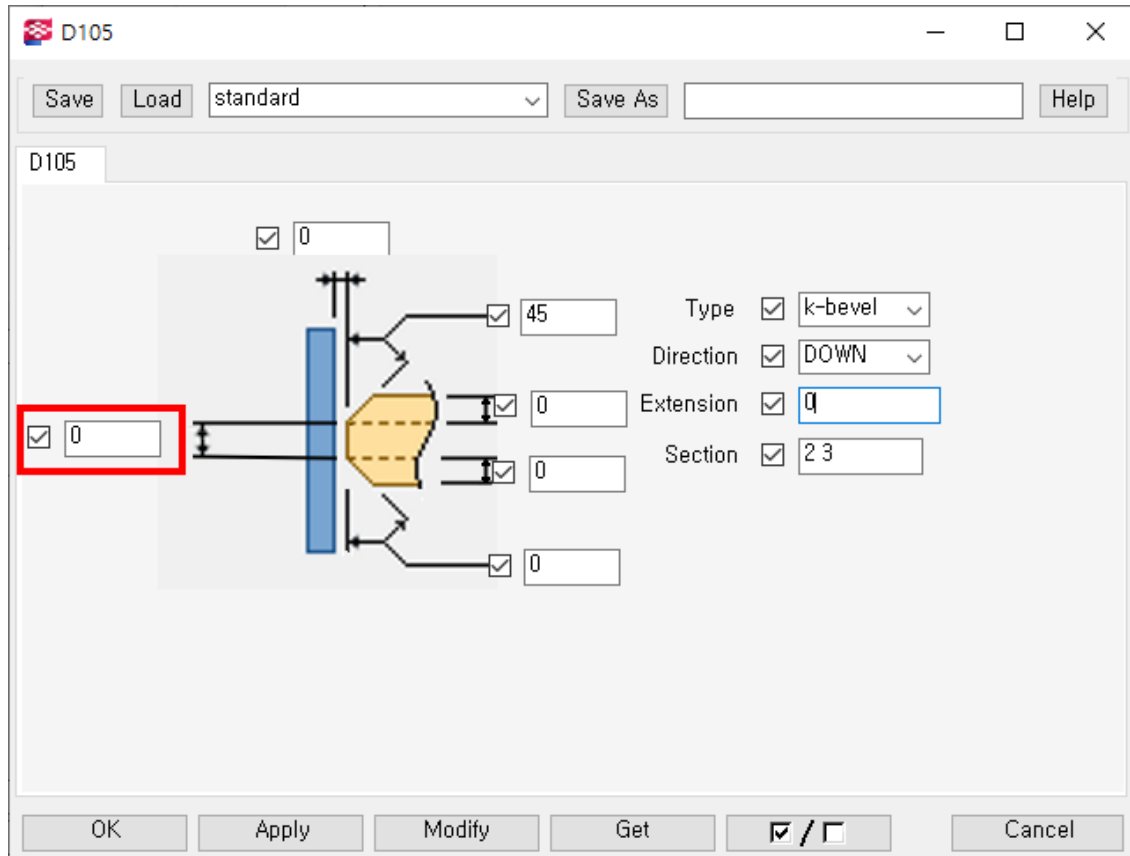


: 유니크한 경우로 매뉴얼의 경우 사용자가 Edge 값을 상이하게 입력할 수 있도록 UI 값 추가

# DS Solution V12.1 Release Notes

## D105 (Contour Plate Bevel Point to Point)

- K-Bevel 일 때 Root 값 추가



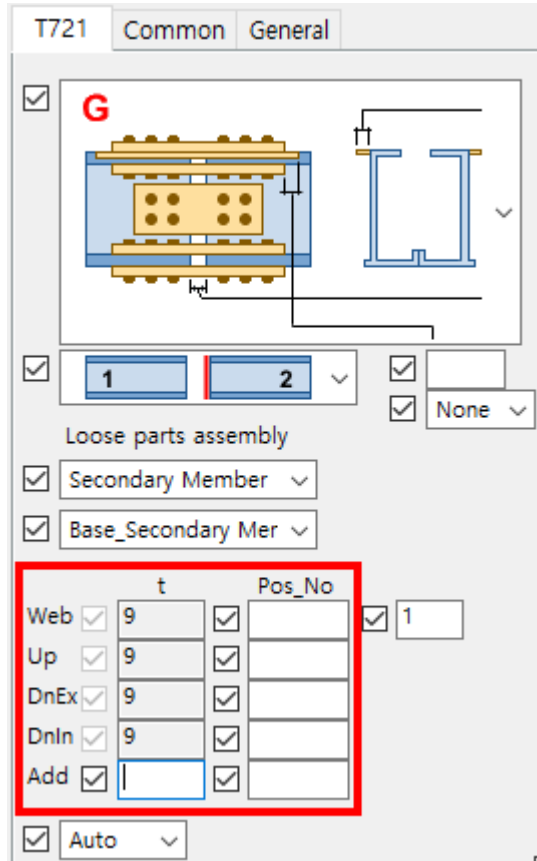
: 기존에 일일이 위아래 홈의 깊이(Root Depth)를 입력해야 했으나 중간에 Root 값을 추가하여 자동 계산되도록 업데이트



# DS Solution V12.1 Release Notes

## T721 (TSC Splice)

- 두께 입력값 오류 수정



: 일부 입력값과 매칭이 안되던 두께 값 오류 수정

## 도움말 J702, J767 추가 업데이트

- J702, J767 도움말 업데이트 및 반영