

# DS Solution V14.0 Release Notes

## DS Solution V14.0 Release

한국어

2025. 06. 25

Version: 14.0

# DS Solution V14.0 Release Notes

## DS Solution V14.0

---

DS Solution V14.0이 출시되었습니다. 기존 DS Solution V13.1의 업그레이드 버전으로 Component의 새로운 기능이 추가 및 수정되었습니다.

## DS Component

---

DS Component에 추가된 새로운 기능과 수정된 사항은 다음과 같습니다.

### 1. J722 (Girder Splice + Bracket)

- 1) Bracket Web 개선 미적용 오류 수정
- 2) 상부 Stiffener, 하부 Stiffener 개선 값 오류 수정
- 3) Bracket Scallop 옵션 UI 변경
- 4) C to B Bracket Cutting 오류 수정

### 2. J751 (Single Shear Connection)

- 1) Plate gap으로 인한 Plate 모양 오류 수정
- 2) Common 탭 Gusset Plate Type 옵션 제거
- 3) Diagonal Stiffener 적용 오류 수정
- 4) Bolt Edge 기준 수정
- 5) Beam to Beam 연단거리 조정 옵션 추가

### 3. J761 (Single Brace Connection)

- 1) 일부 위치 Component 삽입 오류 수정

### 4. D102(LUG)

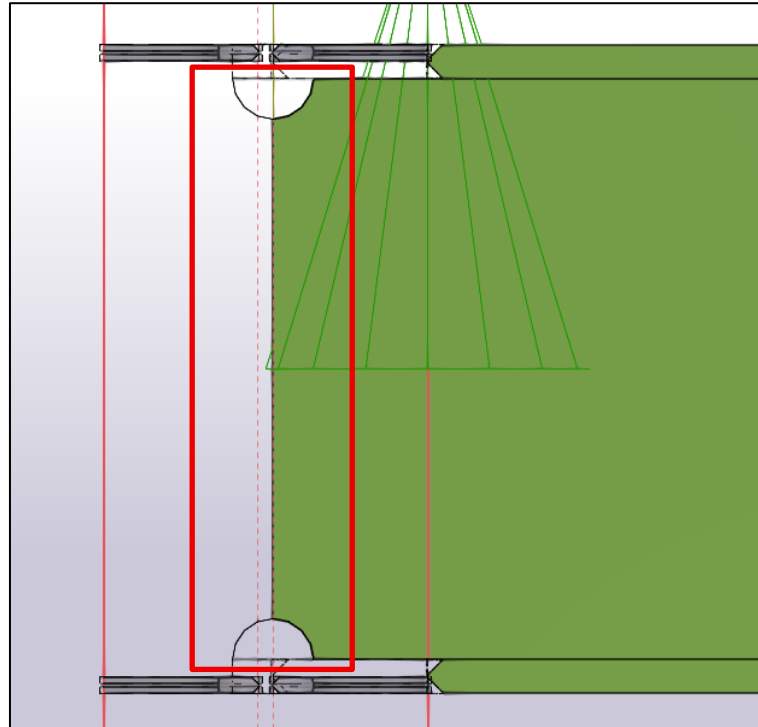
- 1) 프로파일, 재질 미적용 오류 수정

# DS Solution V14.0 Release Notes

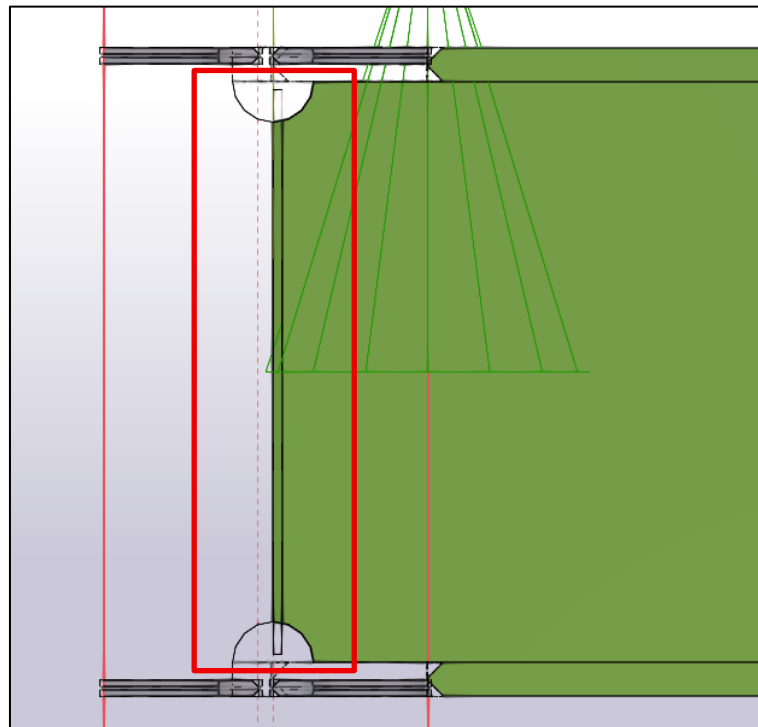
## 1. J722 (Girder Splice + Bracket)

### 1) Bracket Web 개선 미적용 오류 수정

Bracket Web의 개선 값이 적용되지 않던 오류 수정



수정 전

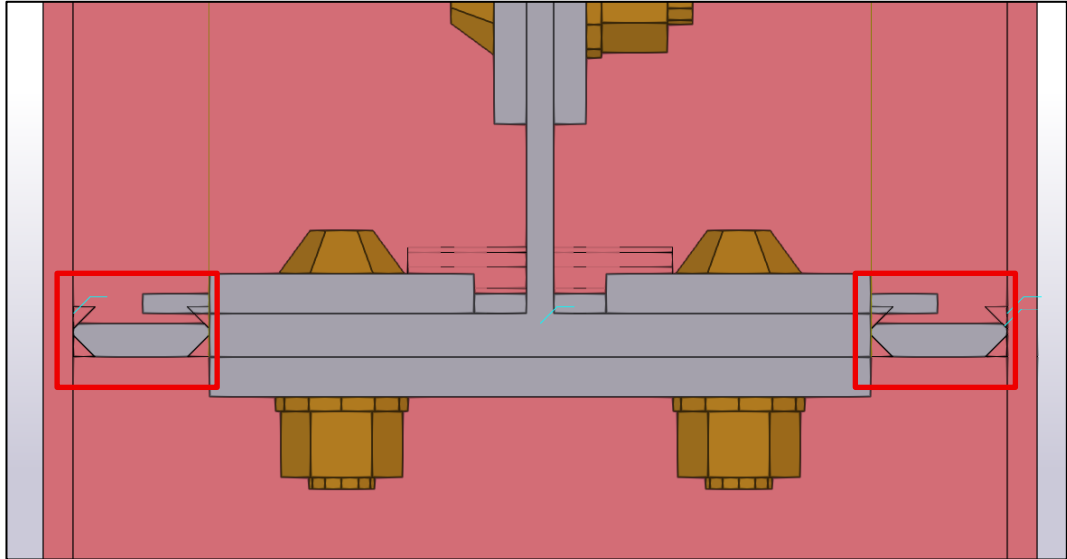


수정 후

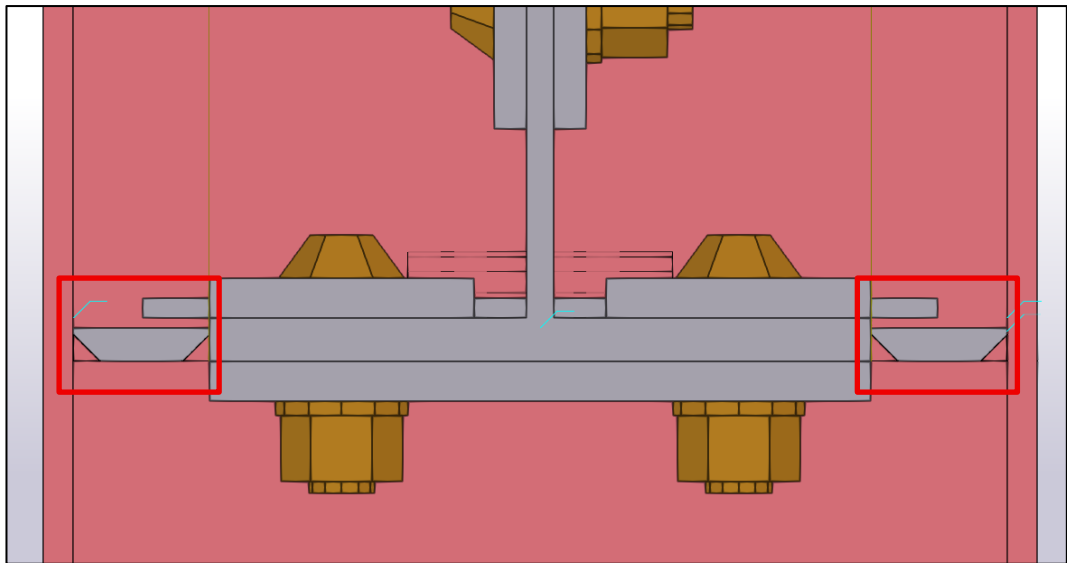
# DS Solution V14.0 Release Notes

## 2) 상부 Stiffener, 하부 Stiffener 개선 값 오류 수정

상부 Stiffener에 적용되는 개선 값이 하부 Stiffener에도 적용되는 오류 수정



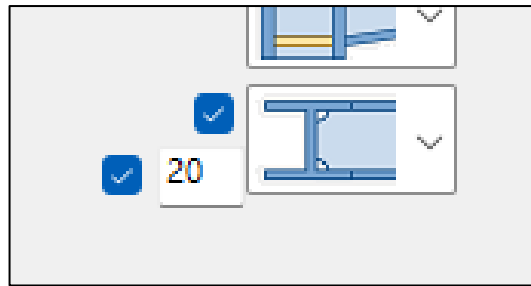
수정 전



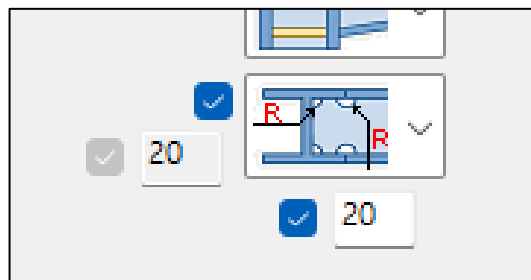
수정 후

# DS Solution V14.0 Release Notes

## 3) Bracket Scallop 옵션 UI 변경



수정 전

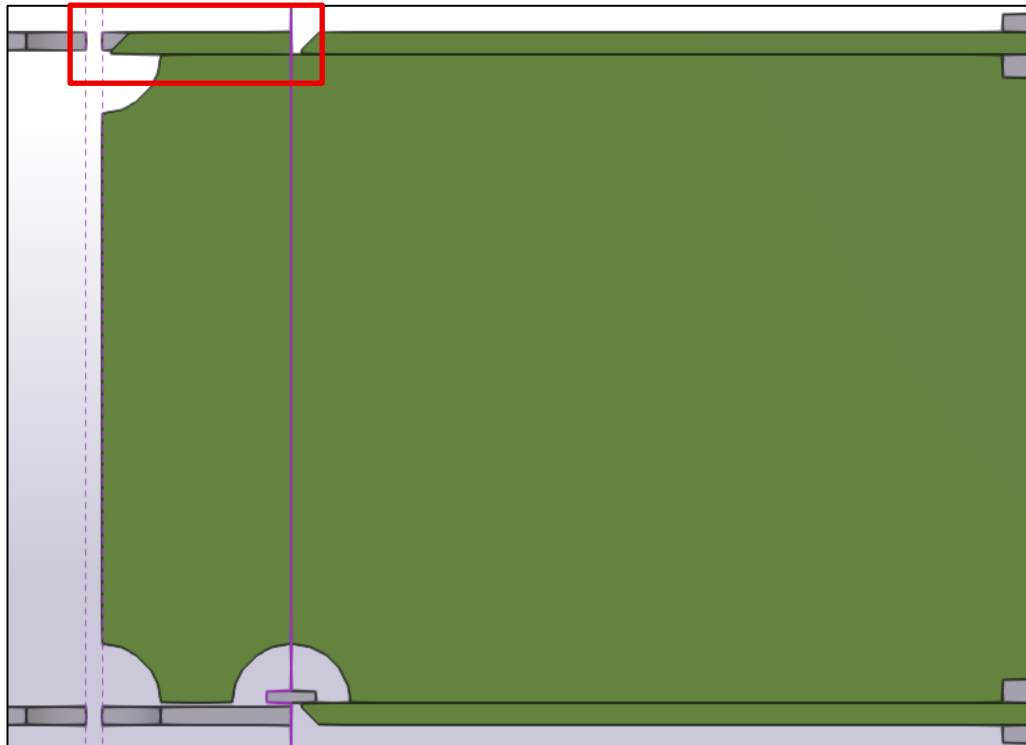


수정 후

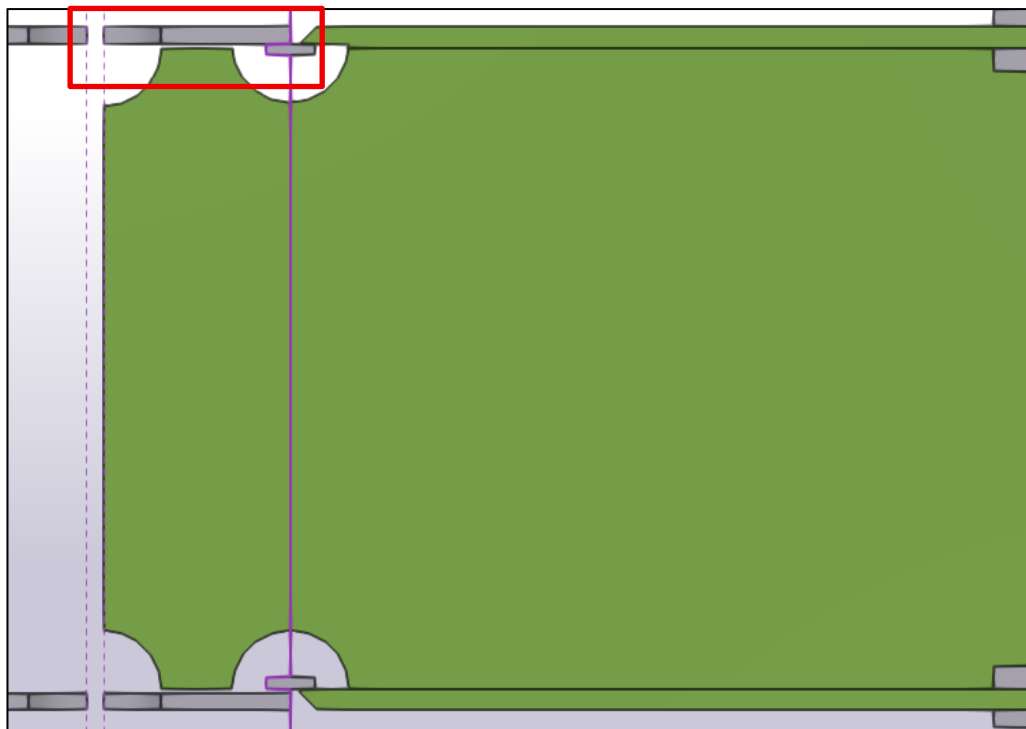
# DS Solution V14.0 Release Notes

## 4) C to B Bracket Cutting 오류 수정

Bracket 상부 Cutting 오류 수정



수정 전



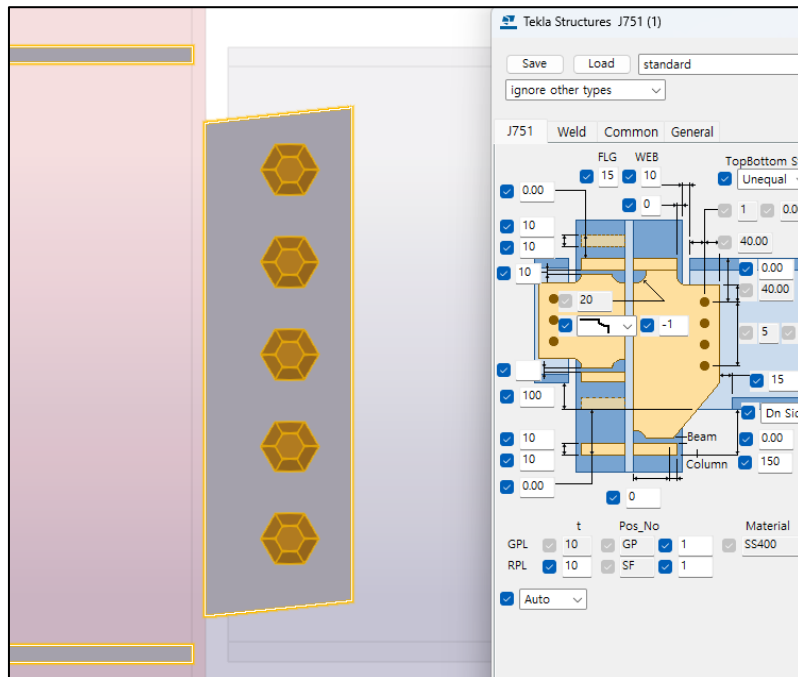
수정 후

# DS Solution V14.0 Release Notes

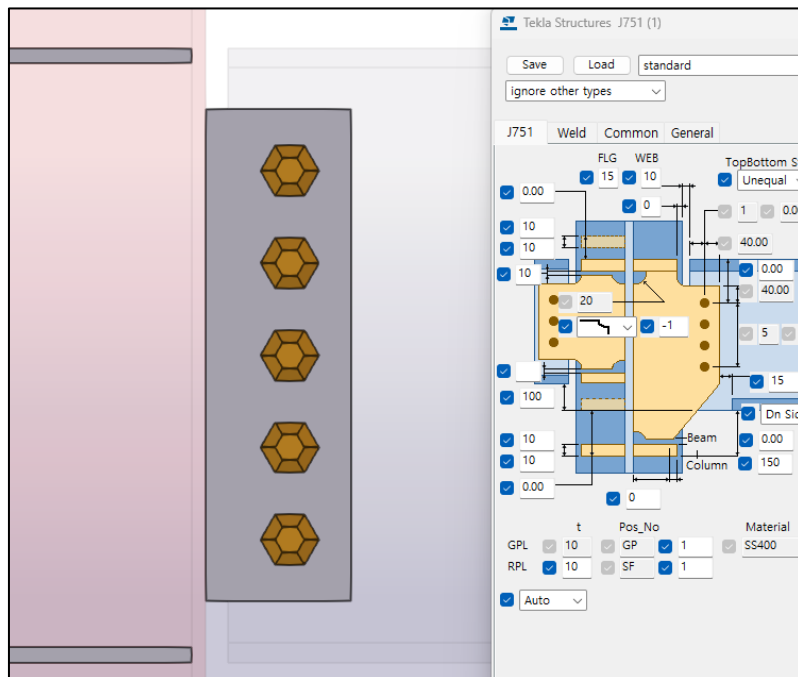
## 2. J751 (Single Shear Connection)

### 1) Plate gap으로 인한 Plate 모양 오류 수정

Column to Beam, Flange로 붙는 경우, Stiffener와 Plate 간의 사이 값(gap)으로 인해 Plate모양이 마름모로 들어가는 오류 수정



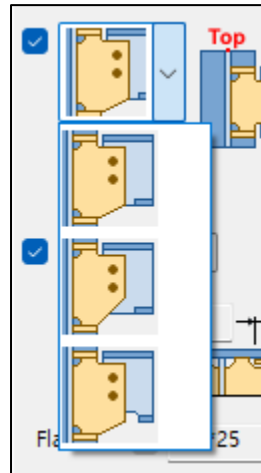
수정 전



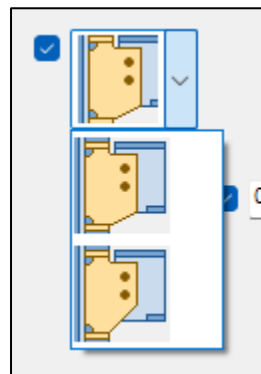
수정 후

# DS Solution V14.0 Release Notes

## 2) Common 탭 Gusset Plate Type 옵션 제거



수정 전



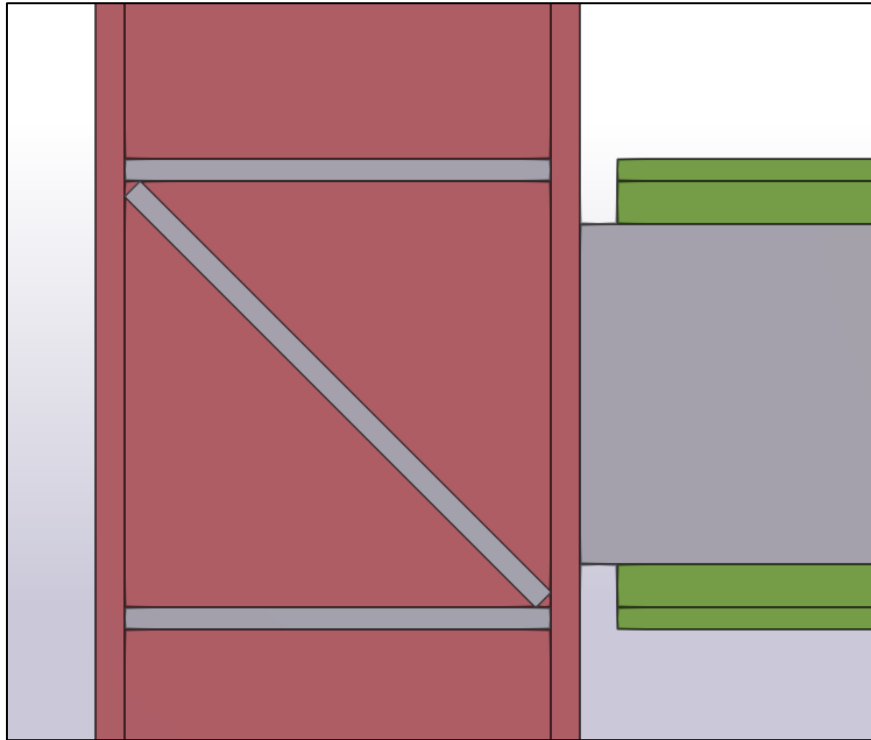
수정 후



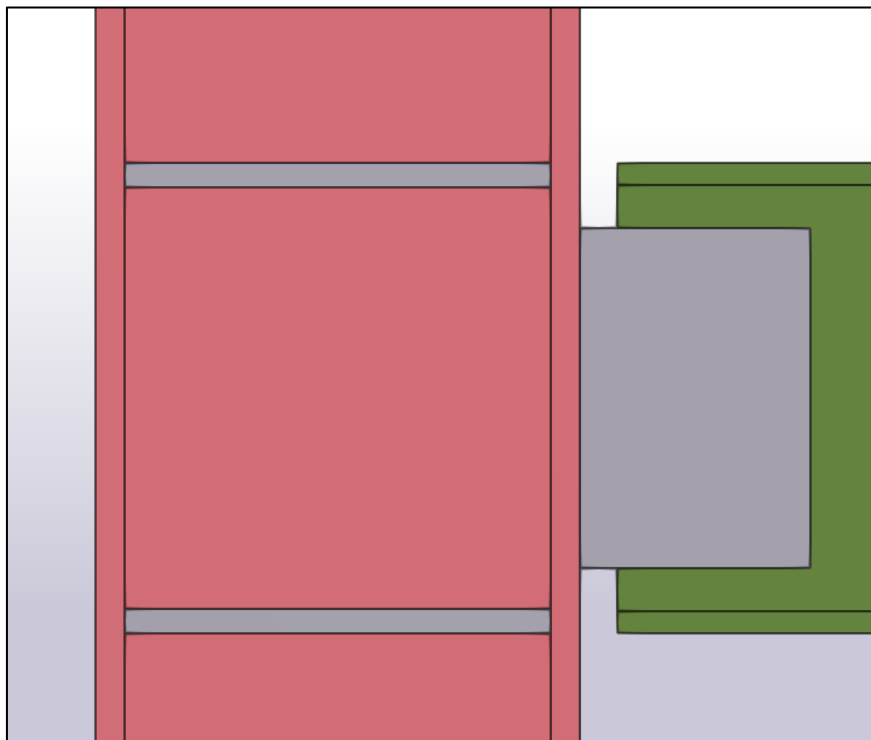
# DS Solution V14.0 Release Notes

## 3) Diagonal Stiffener 적용 오류 수정

General Data의 Diagonal Stiffener 옵션이 Off로 설정되어 있어도 Diagonal Stiffener가 삽입되던 오류 수정



수정 전

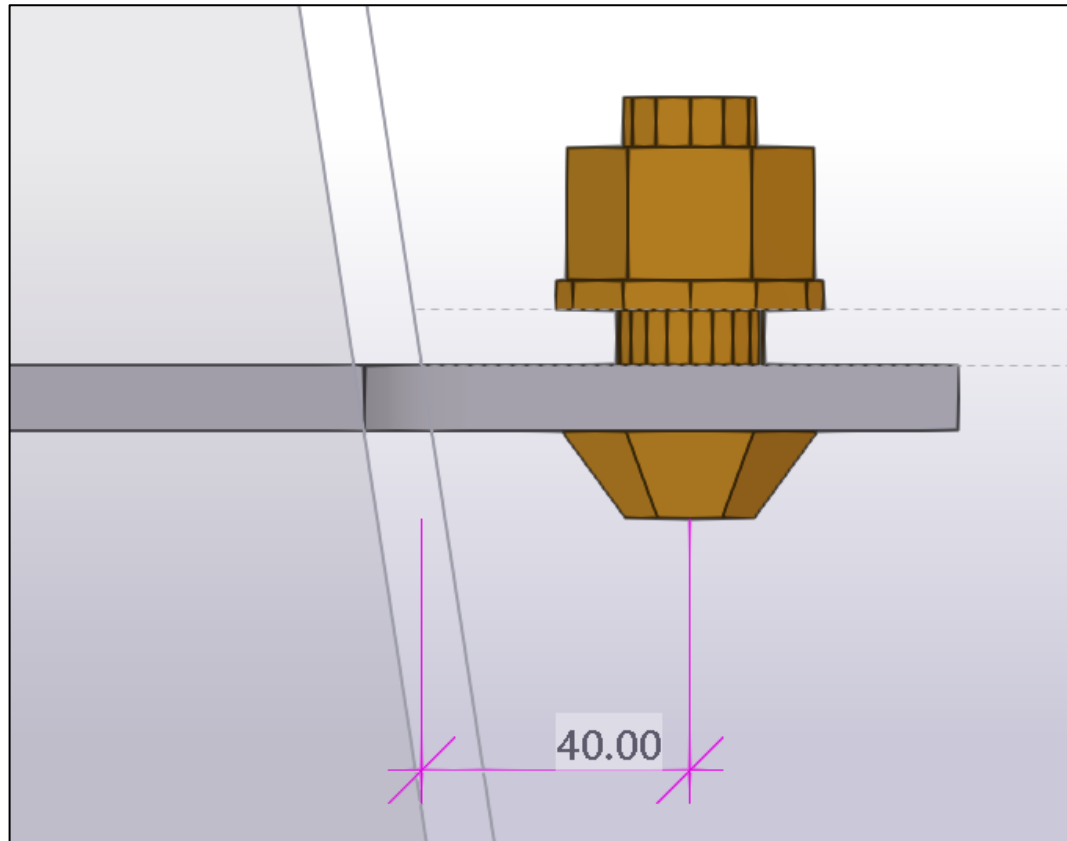


수정 후

# DS Solution V14.0 Release Notes

## 4) Bolt Edge 기준 수정

Beam to Beam, 기울어진 Beam에 삽입되는 경우, Bolt의 Edge 거리가 보장될 수 있도록 기준 변경

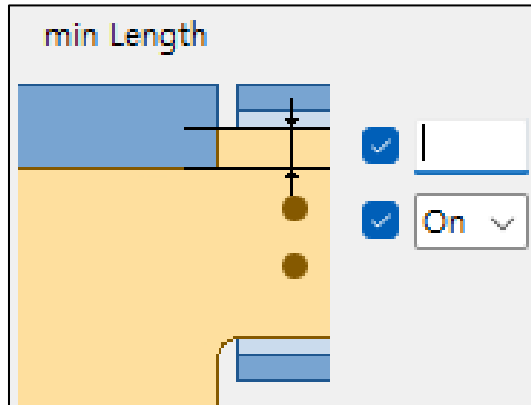


# DS Solution V14.0 Release Notes

## 5) Beam to Beam 연단거리 조정 옵션 추가

Common 탭에 Beam to Beam 연단거리 조정 옵션 추가

- Main의 Flange 하부에서부터 Plate 상부까지의 거리가 입력한 값보다 작을 경우 Plate 상부를 일직선으로 생성.
- Main의 Flange 하부에서부터 Plate 상부까지의 거리가 입력한 값보다 클 경우 연단 거리를 고려하여 Plate 생성

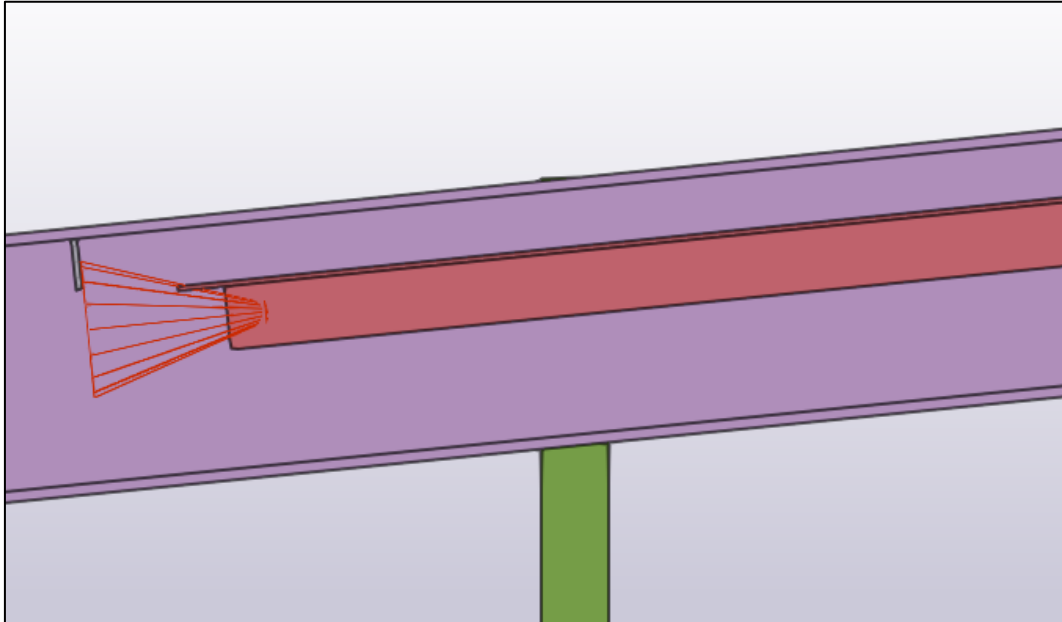


# DS Solution V14.0 Release Notes

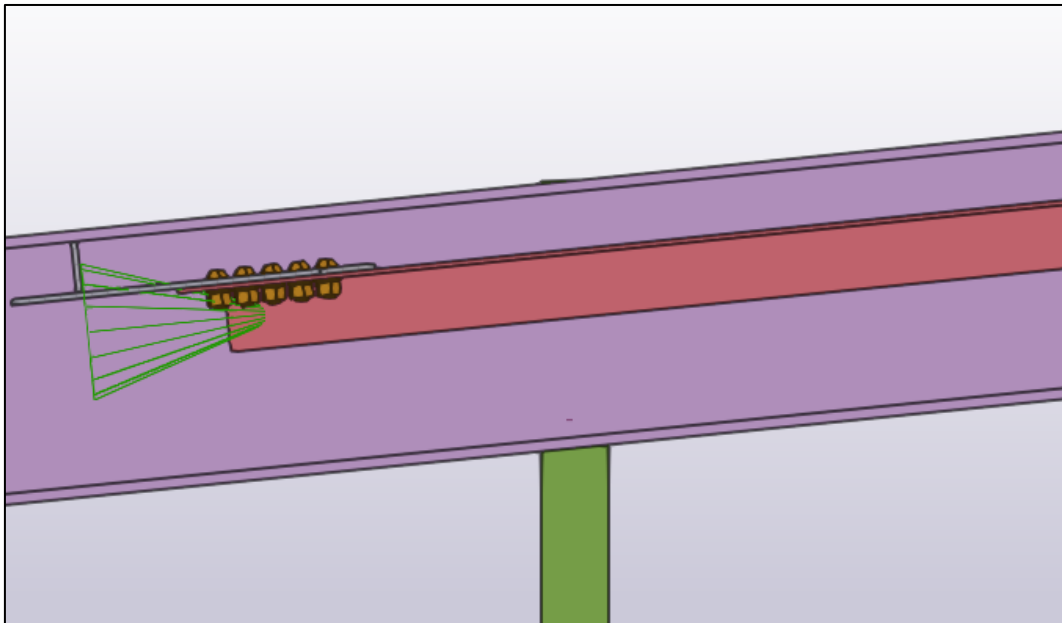
## 3. J761 (Single Brace Connection)

### 1) 일부 위치 Component 삽입 오류 수정

기울어진 Main에 들어가는 Brace 중, 일부 위치에서 Component 삽입 오류 문제 수정



수정 전



수정 후

# DS Solution V14.0 Release Notes

#### 4. D102 (LUG)

### 1) 프로파일, 재질 미적용 오류 수정

Select - Catalog를 통해 프로파일, 재질 입력 시, 해당 값이 미적용되던 오류 수정

D102\_LUG

Clashcheck

Assembly

☒

☒

Part

☒

☒

Name

☒

Profile

☒

Material

☒

Finish

☒

Class

☒

☐ Rounding Check

Start

End

☒

☒

☒

Overlap

☒

☒

☒

Location

☒

☒

☒

☒

☒

☒

☒

☒